

Boletín N° : 337
Mes : Mayo
Año : 2006

DE : JAVIER NARBONA NARANJO
ING. JEFE DEPARTAMENTO DE HIDROLOGIA

*INFORMACION PLUVIOMETRICA, FLUVIOMETRICA,
ESTADO DE EMBALSES Y AGUAS SUBTERRANEAS*

Contenido :

- 1.- Informe pluviométrico
- 2.- Volúmenes de embalses
- 3.- Informe fluviométrico
- 4.- Informe aguas subterráneas

En Internet (www.dga.cl) se publica: .

- Los informes de este boletín
- Caudales en tiempo real

NOTA: Datos provisorios sujetos a modificaciones posteriores

INFORME PLUVIOMETRICO NACIONAL N°05

ESTACIONES	MAYO	TOTALES AL 31 DE MAYO			EXCESO O DÉFICIT (%)
		2006 (mm)	2005 (mm)	PROMEDIO (mm)	
CENTRAL CHAPIQUIÑA	0.0	155.5	75.0	130.7	19
EMBALSE CONCHI	0.0	33.2	21.5	16.1*	106
CALAMA	0.0	0.7	6.5	2.0	- 65
ANTOFAGASTA	0.0	0.0	0.5	0.7	-100
COPIAPÓ	0.0	0.0	1.8	1.1	-100
EMBALSE LAUTARO	1.0	1.0	15.5	5.0	- 80
VALLENAR	0.0	0.0	1.0	4.2	-100
RIVADAVIA	1.5	1.5	46.0	10.1	- 85
VICUÑA	0.0	0.0	35.9	11.3	-100
LA SERENA	0.9	0.9	36.2	7.2	- 88
OVALLE	0.5	0.5	29.1	12.0	- 96
EMBALSE PALOMA	0.3	0.3	44.0	17.1	- 98
COGOTÍ 18	0.5	0.5	45.5	25.2	- 98
HUINTIL	0.0	0.0	41.5	31.6	-100
COIRÓN	0.0	0.5	53.7	45.6	- 99
VILCUYA	6.5	17.5	140.5	55.9	- 69
SAN FELIPE	5.2	5.5	49.6	34.5	- 84
LAGO PEÑUELAS	40.5	45.5	201.1	111.8	- 59
EMBALSE EL YESO	16.0	32.8	221.1	123.1	- 73
CERRO CALAN	4.1	5.6	114.4	64.6	- 91
SANTIAGO (MOP)	6.9	8.8	90.5	57.5	- 85
RANCAGUA	31.0	67.0	135.4	90.2	- 26
SAN FERNANDO	57.7	99.8	252.6	144.5	- 31
CONVENTO VIEJO	48.0	91.0	309.7	150.9	- 40
CURICO	30.2	44.7	285.9	155.4	- 71
TALCA	42.3	88.1	213.1	164.5	- 46
COLORADO	115.0	221.0	445.3	340.2	- 35
LINARES	67.0	156.0	229.5	239.5	- 35
PARRAL	140.0	258.1	230.2	257.2	0
EMBALSE DIGUA	144.9	342.1	389.4	386.7	- 12
CHILLÁN	76.0	189.0	323.3	275.4	- 31
CONCEPCIÓN	116.3	305.8	398.3	317.1	- 4
LOS ÁNGELES	144.9	344.3	358.5	329.2	5
CAÑETE	202.9	524.6	563.1	354.8	48
ANGOL	207.4	377.9	494.8	299.4	26
TEMUCO	123.7	409.8	598.3	384.1	7
VALDIVIA	164.2	661.5	874.6	713.8	- 7
OSORNO	143.1	435.7	541.4	544.4	- 20
PUERTO MONTT	220.4	970.3	987.2	711.5	36
COYHAIQUE	84.6	472.2	522.2	492.0*	- 4
PUNTA ARENAS	38.8	316.7	247.8	188.8	68

Promedios acumulados para el período 1961-1990 (D.G.A)

* : Promedios calculados para períodos inferiores a 30 años

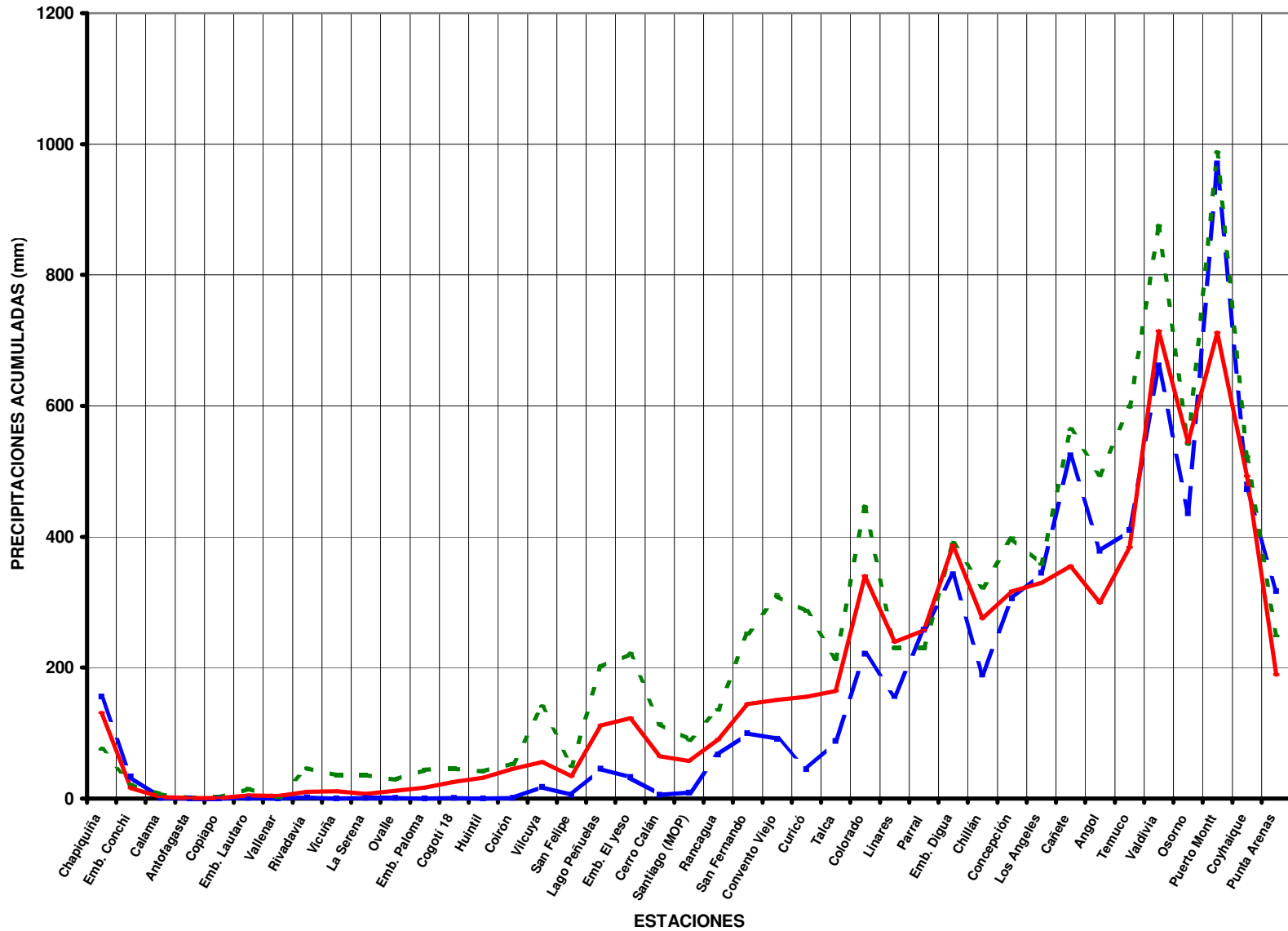
Valores expresados en milímetros (1 mm = 1 lt x m2)

TOTALES DE LLUVIA HASTA EL
31 de Mayo de 2006

Normal

Año 2006

Año 2005



ESTADO DE EMBALSES

Ultimo día del mes
(Volúmenes en mill-m³)

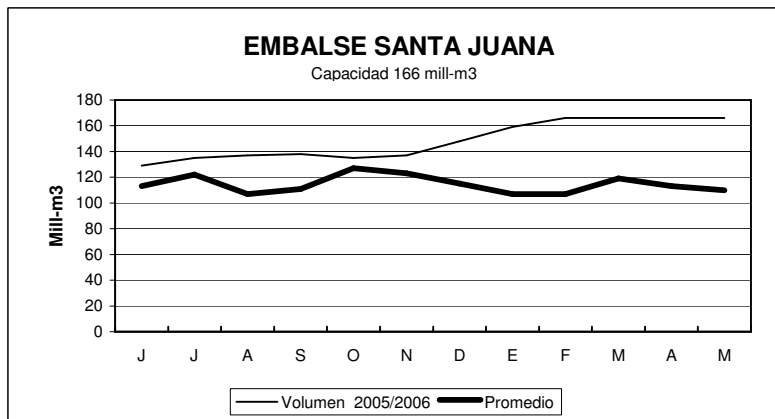
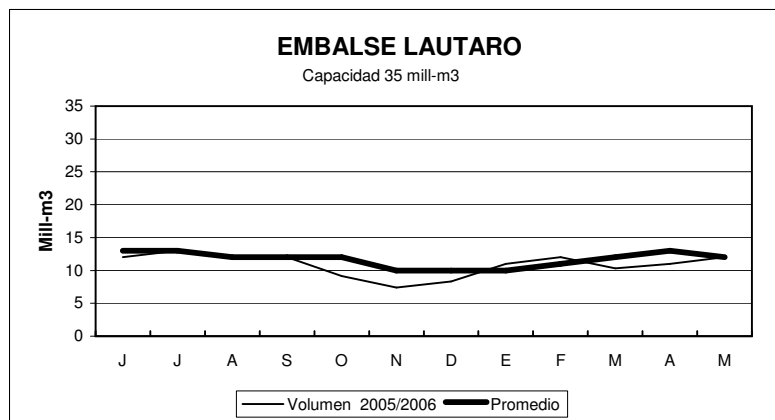
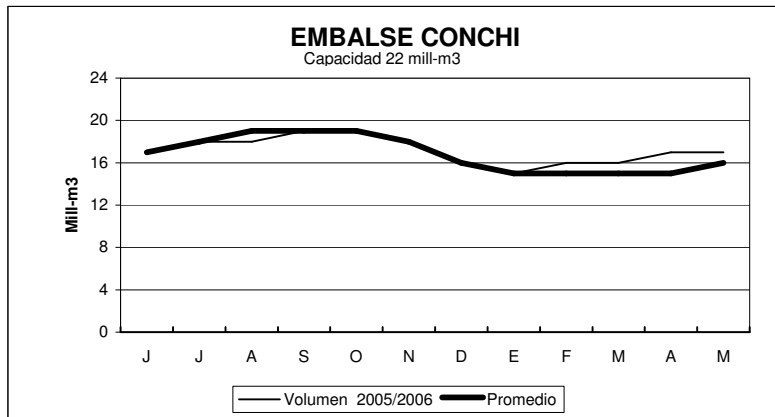
EMBALSE	REGION	CUENCA	CAPACIDAD	PROMEDIO	Mayo	
				HISTORICO MENSUAL	2006	2005
Conchi	II	Loa	22	16	17	16
Lautaro	III	Copiapó	35	13	12	11
Santa Juana	III	Huasco	166	110	166	124
La Laguna	IV	Elqui	40	20	34	25
Puclaro	IV	Elqui	200	75	200	133
Recoleta	IV	Limarí	100	61	95	69
La Paloma	IV	Limarí	748	379	539	423
Cogotí	IV	Limarí	150	69	79	54
Culimo	IV	Quilimarí	10	2.9	0.4	0.0
Corrales	IV	Illapel	50	35	48	31
Peñuelas	V	Peñuelas	95	21	20	28
El Yeso	RM	Maipo	256	184	241	215
Rungue	RM	Maipo	2.2	0.3	0.2	0.1
Rapel	VI	Rapel	695	479	511	537
Colbún	VII	Maule	1544	974	661	714
Lag. Maule	VII	Maule	1420	950	1115	723
Bullileo	VII	Maule	60	13	7	19
Digua	VII	Maule	220	57	2.7	28
Tutuvén	VII	Maule	15	3.8	3.0	3
Coihueco	VIII	Itata	29	5	6	1.6
Lago Laja (&)	VIII	Bio-Bio	5582	3290	2365	1716

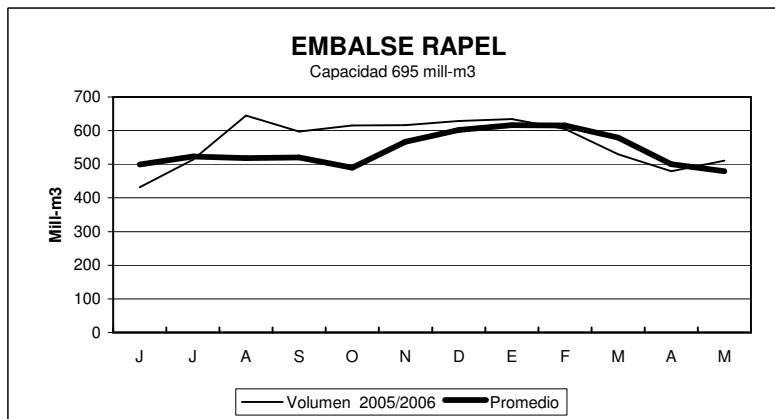
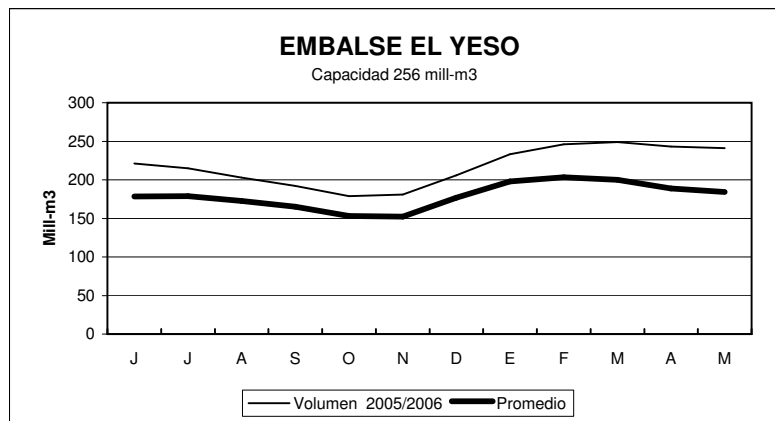
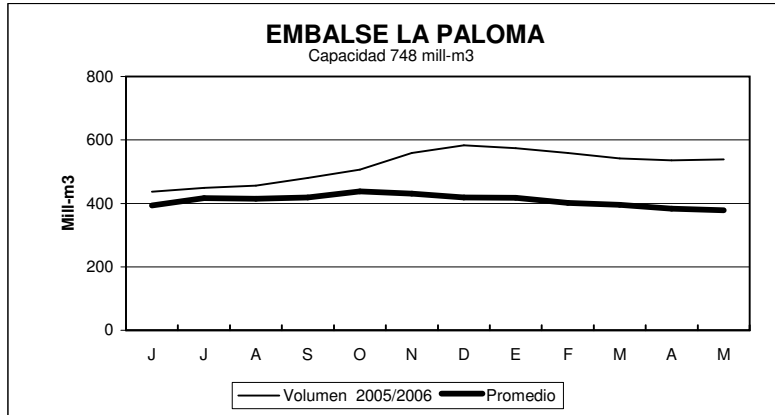
RESUMEN ANUAL

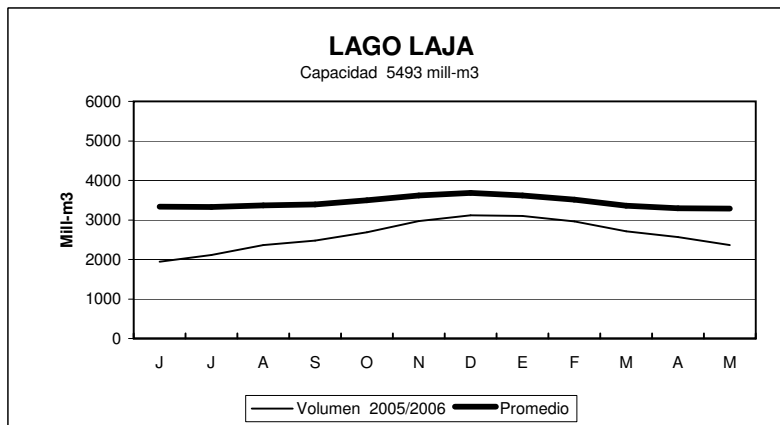
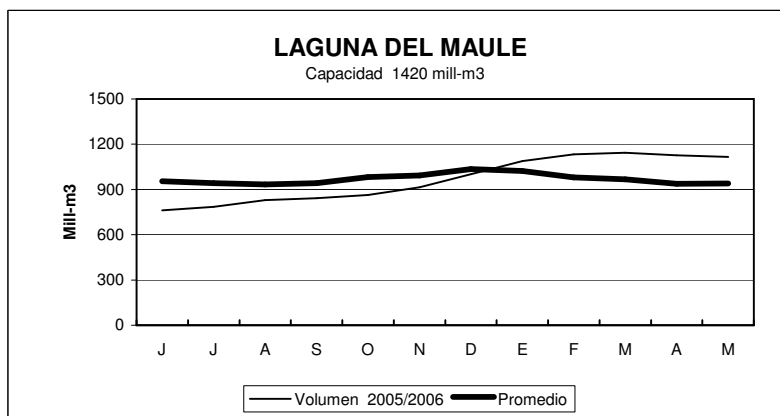
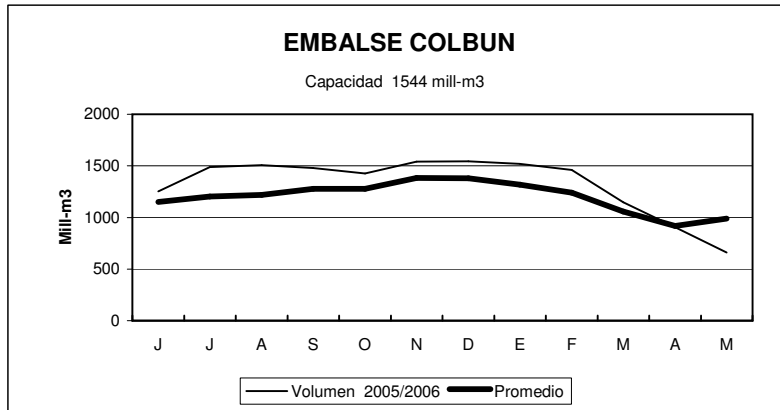
EMBALSE	2005-2006											
	J	J	A	S	O	N	D	E	F	M	A	M
Conchi	17	18	18	19	19	18	16	15	16	16	17	17
Lautaro	12	13	12	12	9	7	8	11	12	10	11	12
Santa Juana	129	135	137	138	135	137	148	159	166	166	166	166
La Laguna	27	29	31	32	36	37	38	36	31	28	32	34
Puclaro	137	140	140	141	142	155	189	200	200	200	200	200
Recoleta	73	75	77	80	81	86	91	91	100	92	94	95
La Paloma	437	449	456	480	506	559	583	574	559	542	536	539
Cogotí	58	61	63	73	80	100	104	98	92	86	82	79
Culimo	0.0	0.0	1.3	3.1	3.7	2.9	2.4	1.9	1.2	0.4	0.1	0.4
Corrales	32	32	37	42	43	44	46	49	49	49	48	48
Peñuelas	29	30	35	35	34	32	29	27	24	22	21	20
El Yeso	221	215	203	192	179	181	206	233	246	249	243	241
Rungue	0.6	1.2	2.0	2.1	2.0	1.9	2.2	1.0	0.6	0.3	0.2	0.2
Rapel	432	514	645	597	615	616	629	634	605	530	479	511
Colbún	1253	1488	1506	1480	1425	1542	1544	1519	1462	1148	905	661
Lag. Maule	761	786	829	843	863	914	1001	1088	1134	1144	1127	1115
Bullileo	44	60	60	60	60	60	60	49	24	0	0	7
Digua	105	160	219	220	220	199	220	93	34	11	8.6	2.7
Tutuvén	15	13	15	13	12	12	15	6.1	4	2.0	3.4	3.0
Coihueco	13.4	24	28.3	29	29	29	28	22	14	6.6	3.9	6
Lago Laja (&)	1943	2110	2365	2480	2690	2970	3119	3104	2966	2709	2566	2365

(&) : Volumen sobre cota 1300 msnm

ESTADO DE EMBALSES



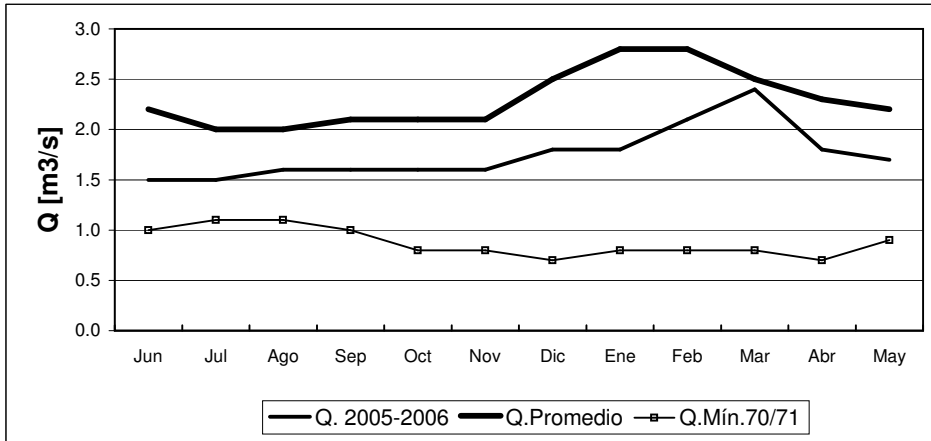




INFORME FLUVIOMETRICO
Caudales medios mensuales en m3/seg

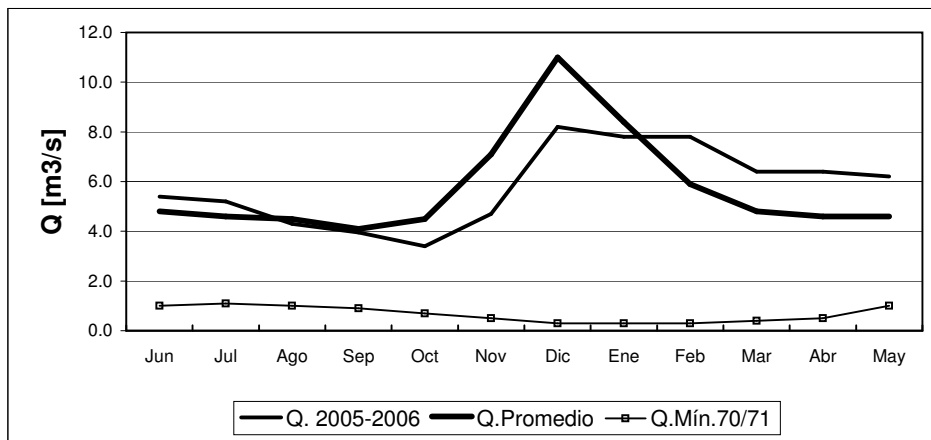
May-06

RIO COPIAPO EN LA PUERTA



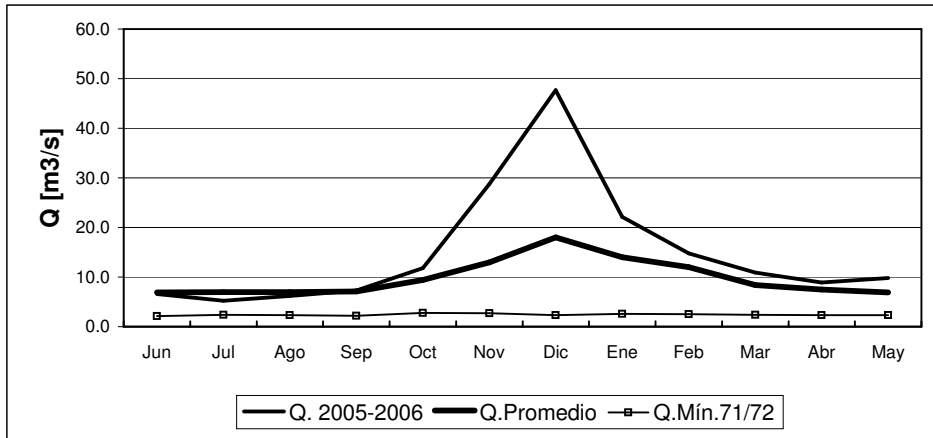
	Jun	Jul	Ago	Sep	Oct	Nov	Dic	Ene	Feb	Mar	Abr	May
Q. 2005-2006	1.5	1.5	1.6	1.6	1.6	1.6	1.8	1.8	2.1	2.4	1.8	1.7
Q. Promedio	2.2	2.0	2.0	2.1	2.1	2.1	2.5	2.8	2.8	2.5	2.3	2.2
Q. Mín.70/71	1.0	1.1	1.1	1.0	0.8	0.8	0.7	0.8	0.8	0.8	0.7	0.9

RIO HUASCO EN ALGODONES



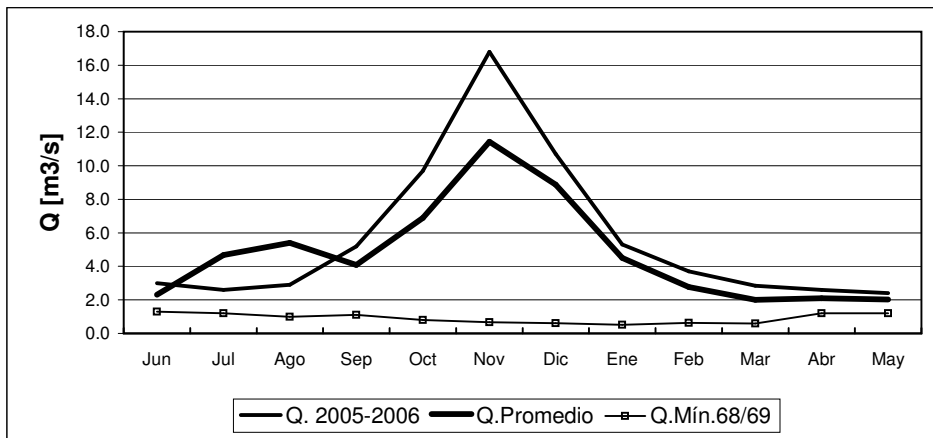
	Jun	Jul	Ago	Sep	Oct	Nov	Dic	Ene	Feb	Mar	Abr	May
Q. 2005-2006	5.4	5.2	4.3	4.0	3.4	4.7	8.2	7.8	7.8	6.4	6.4	6.2
Q. Promedio	4.8	4.6	4.5	4.1	4.5	7.1	11.0	8.4	5.9	4.8	4.6	4.6
Q. Mín.70/71	1.0	1.1	1.0	0.9	0.7	0.5	0.3	0.3	0.3	0.4	0.5	1.0

RIO ELQUI EN ALGARROBAL



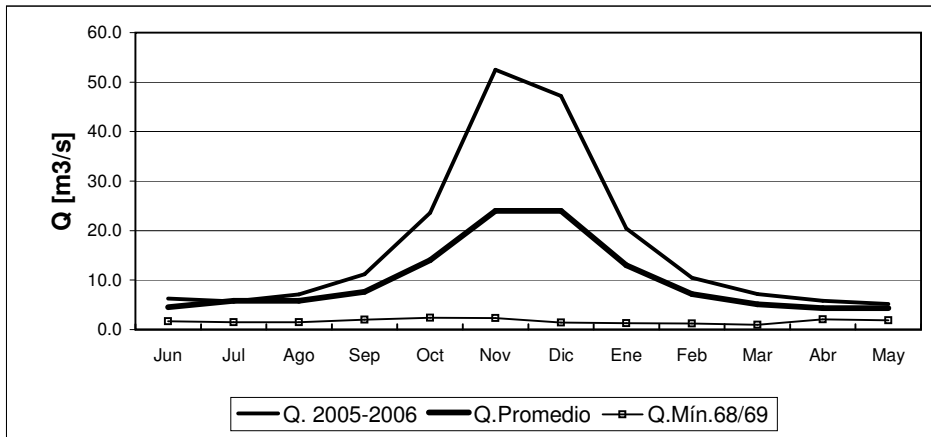
	Jun	Jul	Ago	Sep	Oct	Nov	Dic	Ene	Feb	Mar	Abr	May
Q. 2005-2006	6.6	5.2	6.2	7.3	11.8	28.8	47.7	22.1	14.8	10.9	8.9	9.8
Q. Promedio	6.9	7.0	7.0	7.1	9.4	13.0	18.0	14.0	12.0	8.4	7.5	6.9
Q. Mín. 71/72	2.1	2.4	2.3	2.2	2.8	2.7	2.3	2.6	2.5	2.4	2.3	2.3

RIO GRANDE EN LAS RAMADAS



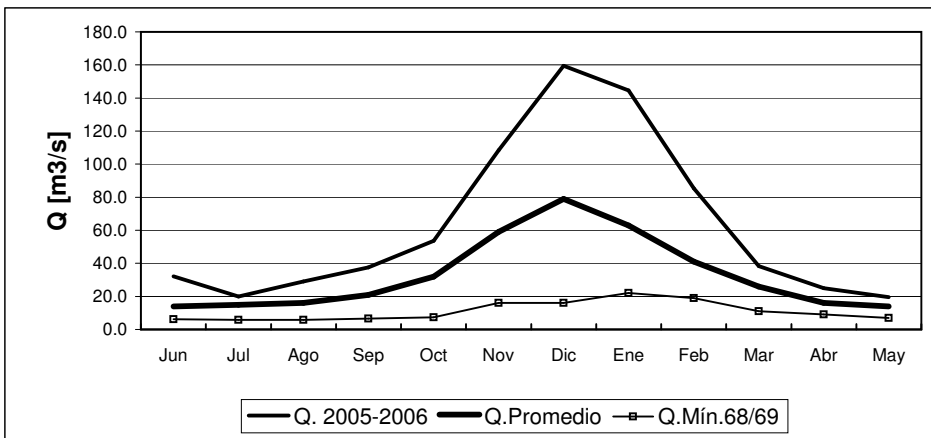
	Jun	Jul	Ago	Sep	Oct	Nov	Dic	Ene	Feb	Mar	Abr	May
Q. 2005-2006	3.0	2.6	2.9	5.2	9.7	16.8	10.7	5.3	3.7	2.9	2.6	2.4
Q. Promedio	2.3	4.7	5.4	4.1	6.9	11.4	8.9	4.5	2.8	2.0	2.1	2.0
Q. Mín. 68/69	1.3	1.2	1.0	1.1	0.8	0.7	0.6	0.5	0.6	0.6	1.2	1.2

RIO CHOAPA EN CUNCUMEN



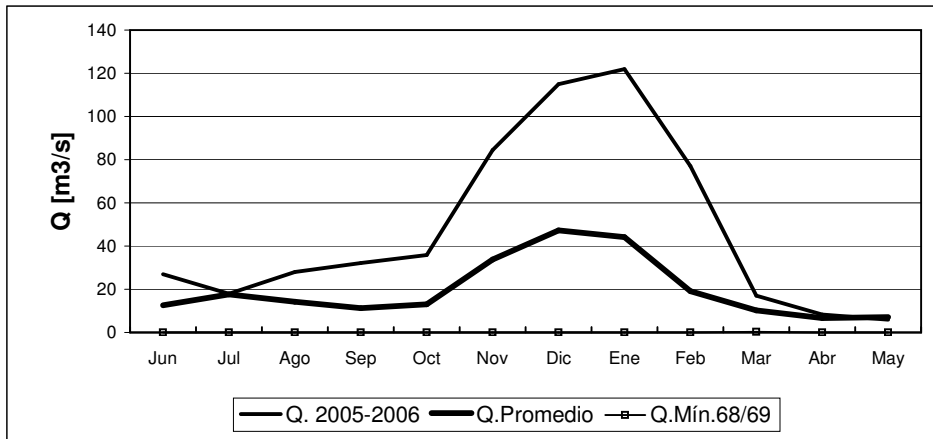
	Jun	Jul	Ago	Sep	Oct	Nov	Dic	Ene	Feb	Mar	Abr	May
Q. 2005-2006	6.3	5.7	7.1	11.2	23.6	52.5	47.2	20.4	10.5	7.2	5.8	5.2
Q.Promedio	4.5	5.8	5.8	7.6	14.0	24.0	24.0	13.0	7.2	5.1	4.3	4.3
Q.Mín.68/69	1.7	1.5	1.5	2.0	2.4	2.3	1.4	1.3	1.2	1.0	2.1	1.9

RIO ACONCAGUA EN CHACABUQUITO



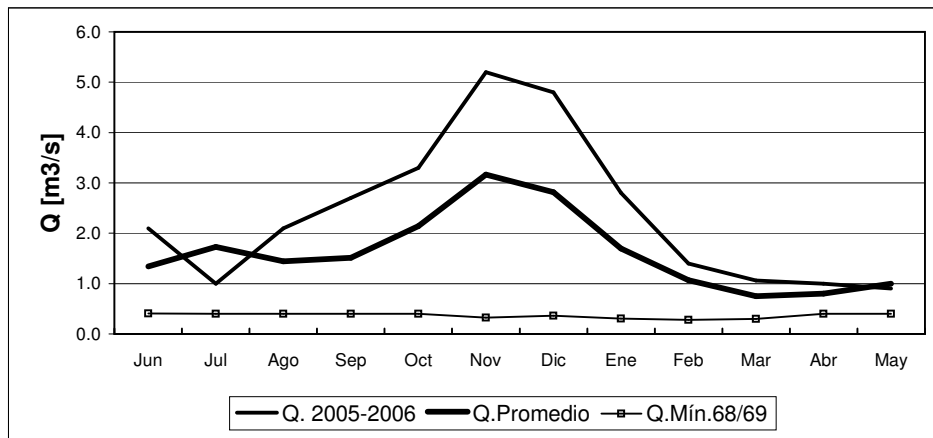
	Jun	Jul	Ago	Sep	Oct	Nov	Dic	Ene	Feb	Mar	Abr	May
Q. 2005-2006	32.2	20.0	29.1	37.5	53.7	108.4	159.5	144.6	85.3	38.3	24.9	19.6
Q.Promedio	14.0	15.0	16.0	21.0	32.0	59.0	79.0	63.0	41.0	26.0	16.0	14.0
Q.Mín.68/69	6.2	5.9	5.9	6.6	7.4	16.0	16.0	22.0	19.0	11.0	9.1	6.9

RIO ACONCAGUA EN SAN FELIPE



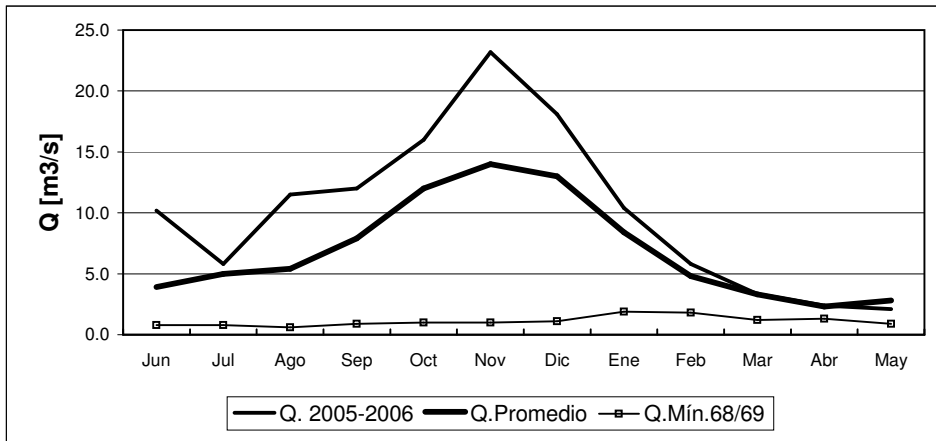
	Jun	Jul	Ago	Sep	Oct	Nov	Dic	Ene	Feb	Mar	Abr	May
Q. 2005-2006	26.9	18.0	28	32.2	35.8	84.4	115.0	122	77	17	8.3	6.0
Q.Promedio	12.7	17.6	14.2	11.3	13.0	33.8	47.3	44.1	19.1	10.2	6.7	7.1
Q.Mín.68/69	0.0	0.0	0.0	0.0	0.0	0.0	0.0	0.0	0.0	0.3	0.0	0.0

ESTERO ARRAYAN EN LA MONTOSA



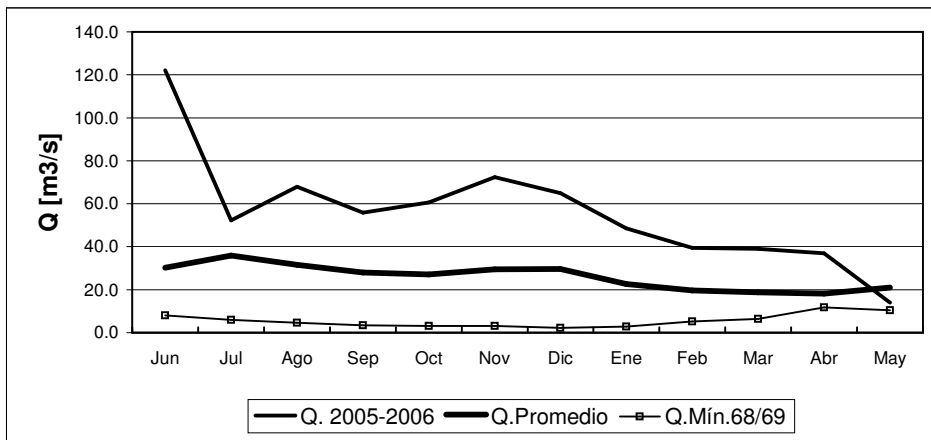
	Jun	Jul	Ago	Sep	Oct	Nov	Dic	Ene	Feb	Mar	Abr	May
Q. 2005-2006	2.1	1.0	2.1	2.7	3.3	5.2	4.8	2.8	1.4	1.1	1.0	0.9
Q.Promedio	1.3	1.7	1.4	1.5	2.1	3.2	2.8	1.7	1.1	0.8	0.8	1.0
Q.Mín.68/69	0.4	0.4	0.4	0.4	0.4	0.3	0.4	0.3	0.3	0.3	0.4	0.4

RIO MAPOCHO EN LOS ALMENDROS



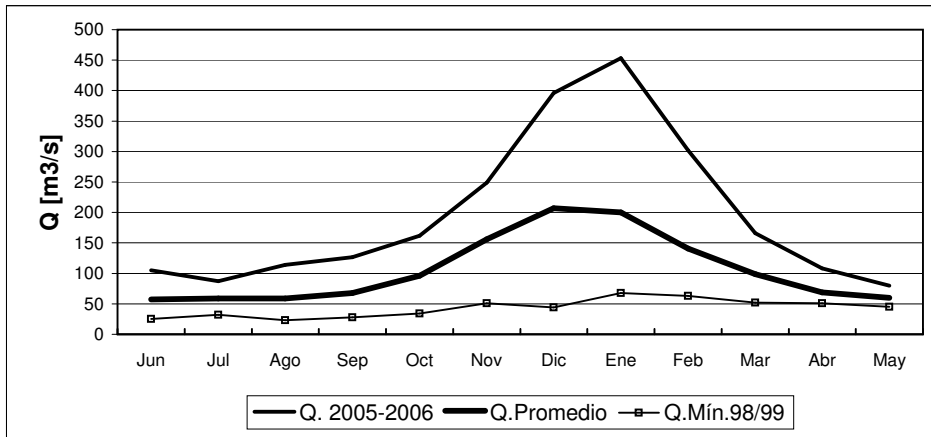
	Jun	Jul	Ago	Sep	Oct	Nov	Dic	Ene	Feb	Mar	Abr	May
Q. 2005-2006	10.2	5.8	11.5	12.0	16.0	23.2	18.1	10.4	5.8	3.3	2.4	2.1
Q.Promedio	3.9	5.0	5.4	7.9	12.0	14.0	13.0	8.4	4.8	3.3	2.3	2.8
Q.Mín.68/69	0.8	0.8	0.6	0.9	1.0	1.0	1.1	1.9	1.8	1.2	1.3	0.9

RIO MAPOCHO EN RINCONADA DE MAIPU



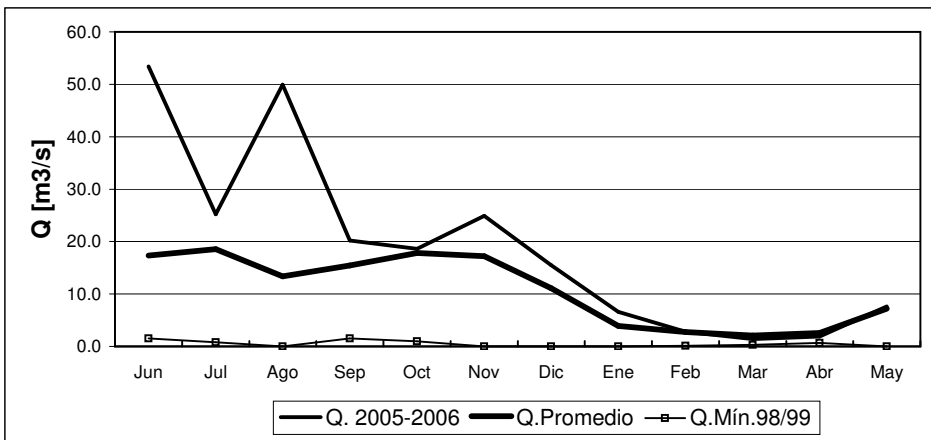
	Jun	Jul	Ago	Sep	Oct	Nov	Dic	Ene	Feb	Mar	Abr	May
Q. 2005-2006	122.1	52.3	67.9	55.9	60.6	72.4	64.9	48.6	39.5	39.0	37.0	14.0
Q.Promedio	30.3	35.9	31.6	28.0	27.1	29.5	29.7	22.6	19.6	18.7	18.1	21.0
Q.Mín.68/69	8.1	6.0	4.6	3.4	3.2	3.1	2.2	2.9	5.3	6.5	11.8	10.4

RIO MAIPO EN EL MANZANO



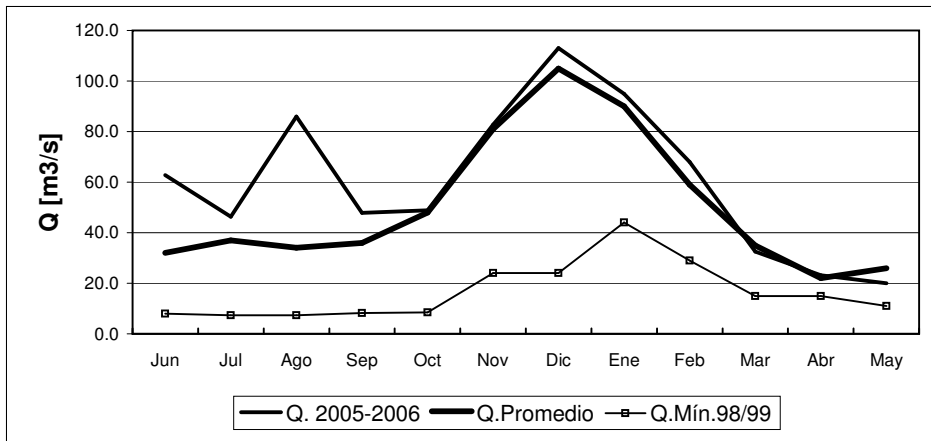
	Jun	Jul	Ago	Sep	Oct	Nov	Dic	Ene	Feb	Mar	Abr	May
Q. 2005-2006	105	87	114	126	162	249	396	453	302	166	108	80
Q. Promedio	57	59	59	68	96	156	207	200	141	99	69	60
Q. Mín.98/99	25	32	23	28	34	51	44	68	63	52	51	45

RIO CLARO EN EL VALLE 2



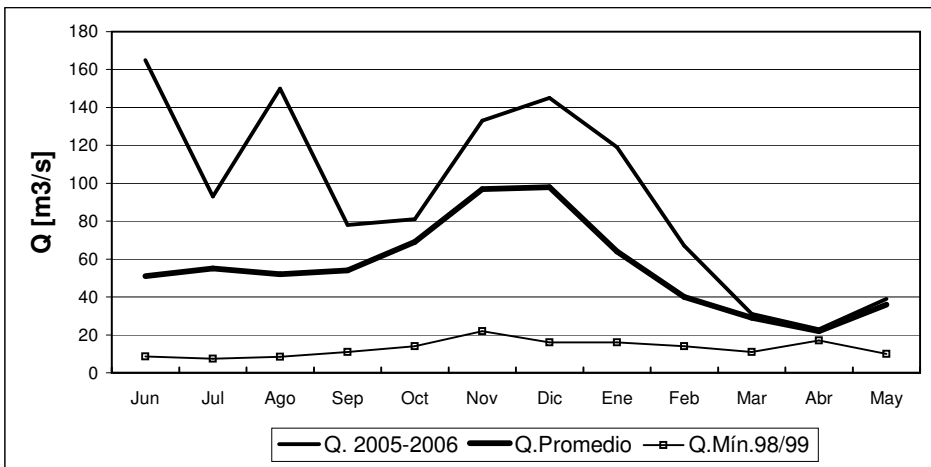
	Jun	Jul	Ago	Sep	Oct	Nov	Dic	Ene	Feb	Mar	Abr	May
Q. 2005-2006	53.4	25.2	49.9	20.2	18.6	24.9	15.5	6.6	2.8	1.4	1.9	7.6
Q. Promedio	17.3	18.6	13.4	15.5	17.9	17.2	11.1	3.9	2.7	2.1	2.6	7.2
Q. Mín.98/99	1.5	0.8	0.0	1.5	1.0	0.0	0.0	0.0	0.1	0.3	0.7	0.0

RIO TINGUIRIRICA BAJO BRIONES



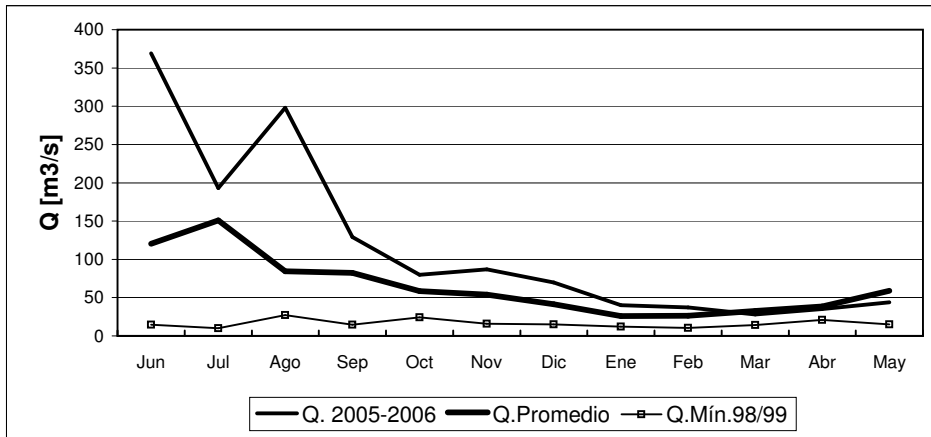
	Jun	Jul	Ago	Sep	Oct	Nov	Dic	Ene	Feb	Mar	Abr	May
Q. 2005-2006	62.8	46.3	86.0	47.9	48.9	82.8	113.0	95.0	68.0	32.5	23.2	20.0
Q. Promedio	32.0	37.0	34.0	36.0	48.0	81.0	105.0	90.0	59.0	35.0	22.0	26.0
Q. Mín. 98/99	8.0	7.4	7.4	8.2	8.5	24.0	24.0	44.0	29.0	15.0	15.0	11.0

RIO TENO DESPUES DE JUNTA



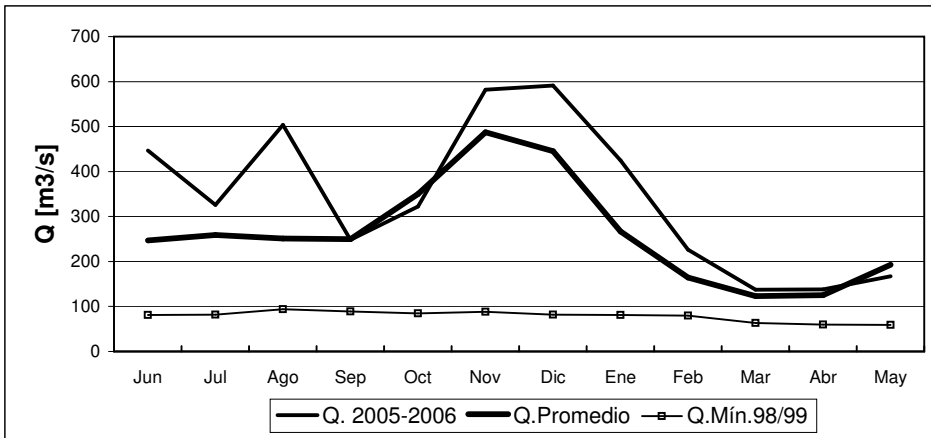
	Jun	Jul	Ago	Sep	Oct	Nov	Dic	Ene	Feb	Mar	Abr	May
Q. 2005-2006	165	93	150	78	81	133	145	119	67	31	23	39
Q. Promedio	51	55	52	54	69	97	98	64	40	29	22	36
Q. Mín. 98/99	8.6	7.4	8.4	11	14	22	16	16	14	11	17	10

RIO CLARO EN RAUQUEN



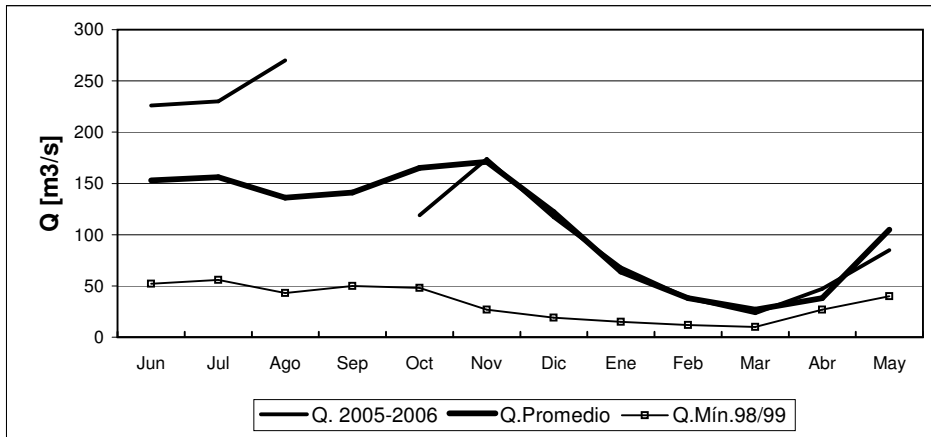
	Jun	Jul	Ago	Sep	Oct	Nov	Dic	Ene	Feb	Mar	Abr	May
Q. 2005-2006	369	193	298	129	80	87	70	40	37	28	35	44
Q. Promedio	121	151	84	82	58	54	41	26	26	33	39	59
Q. Mín.98/99	15	10	27	15	24	16	15	12	10	14	21	15

RIO MAULE EN ARMERILLO



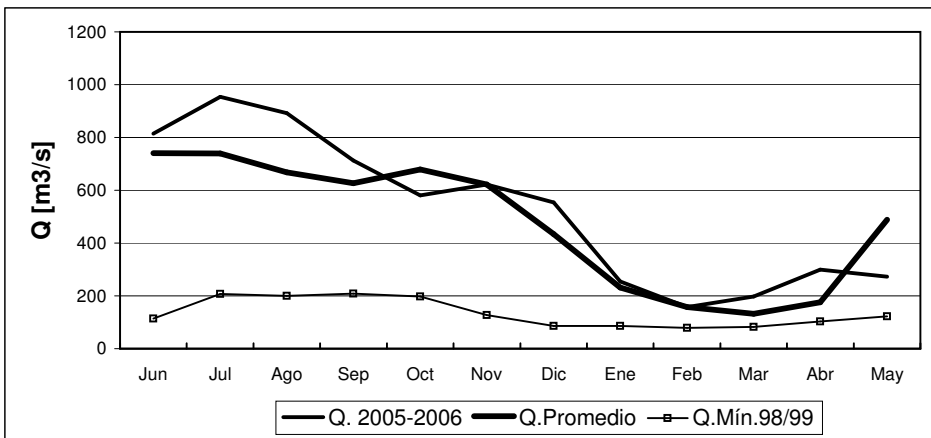
	Jun	Jul	Ago	Sep	Oct	Nov	Dic	Ene	Feb	Mar	Abr	May
Q. 2005-2006	447	326	504	248	322	582	591	425	226	137	138	167
Q. Promedio	247	259	251	250	350	487	445	267	164	123	125	193
Q. Mín.98/99	81	82	94	89	85	88	82	81	80	63	60	59

RIO ÑUBLE EN SAN FABIAN



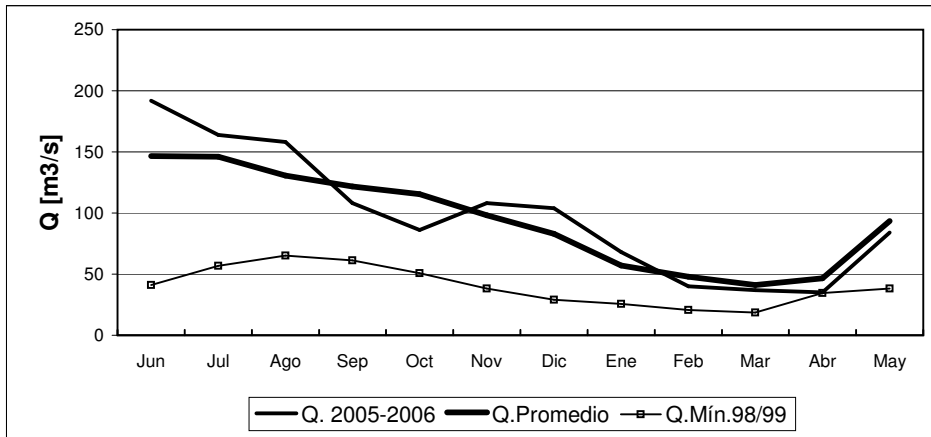
	Jun	Jul	Ago	Sep	Oct	Nov	Dic	Ene	Feb	Mar	Abr	May
Q. 2005-2006	226	230	270		119	174	117	68	38	23	47	85
Q. Promedio	153	156	136	141	165	171	122	64	38	27	38	105
Q. Mín.98/99	52	56	43	50	48	27	19	15	12	10	27	40

RIO BIO-BIO EN RUCALHUE



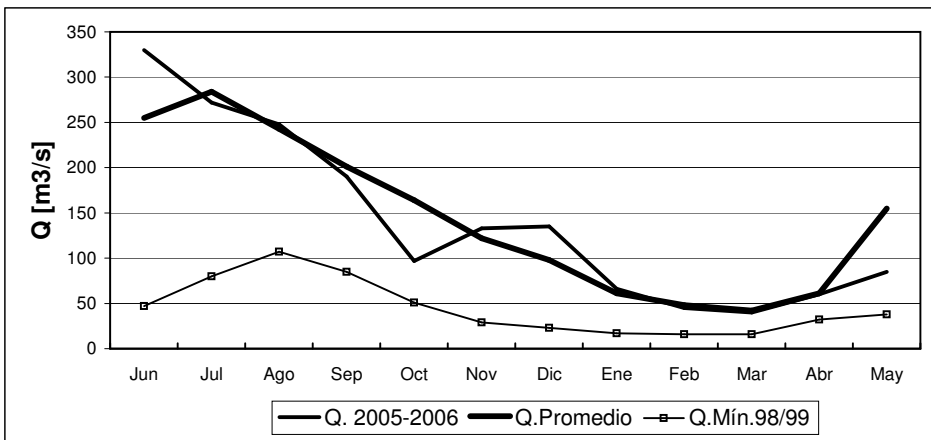
	Jun	Jul	Ago	Sep	Oct	Nov	Dic	Ene	Feb	Mar	Abr	May
Q. 2005-2006	815	954	892	713	581	622	554	255	157	198	300	273
Q. Promedio	741	740	668	627	679	622	434	231	158	132	176	489
Q. Mín.98/99	114	207	200	208	197	127	86	86	79	82	103	122

RIO CAUTIN EN RARI-RUCA



	Jun	Jul	Ago	Sep	Oct	Nov	Dic	Ene	Feb	Mar	Abr	May
Q. 2005-2006	192	164	158	108	86	108	104	68	40	37	35	84
Q. Promedio	147	146	131	122	116	98	83	57	48	41	47	93
Q. Mín.98/99	41	57	65	61	51	38	29	26	21	19	35	38

RIO CAUTIN EN CAJON

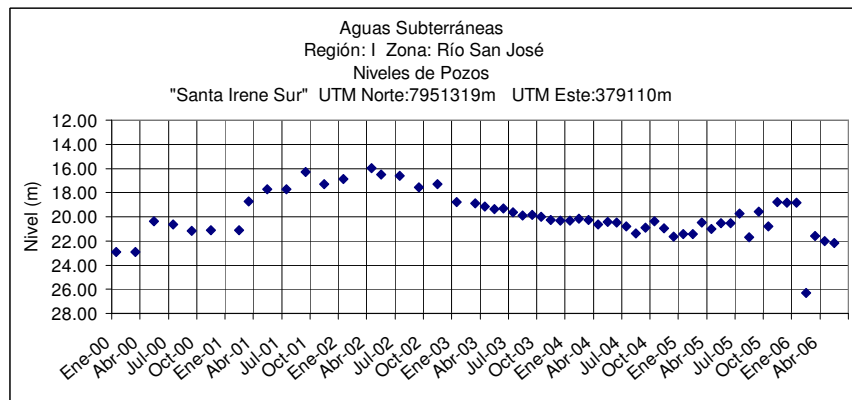


	Jun	Jul	Ago	Sep	Oct	Nov	Dic	Ene	Feb	Mar	Abr	May
Q. 2005-2006	330	272	248	190	97	133	135	66	45	40	60	85
Q. Promedio	255	284	243	201	164	122	98	61	48	42	61	155
Q. Mín.98/99	47	80	107	85	51	29	23	17	16	16	32	38

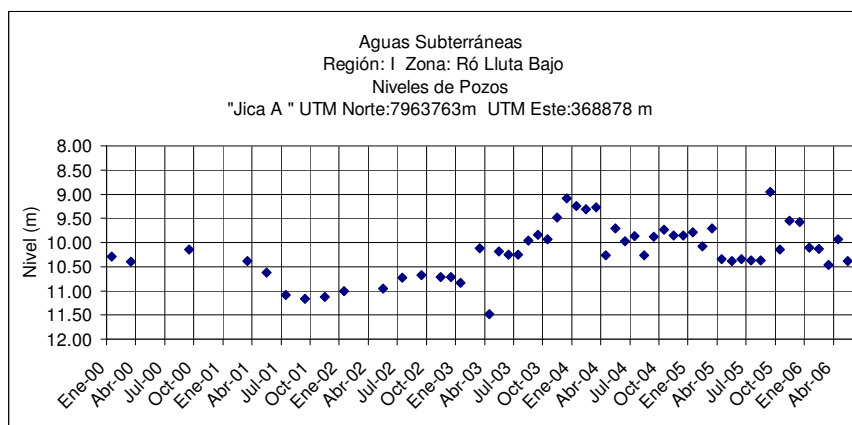
Informe de Aguas Subterráneas

Niveles de Pozos en metros

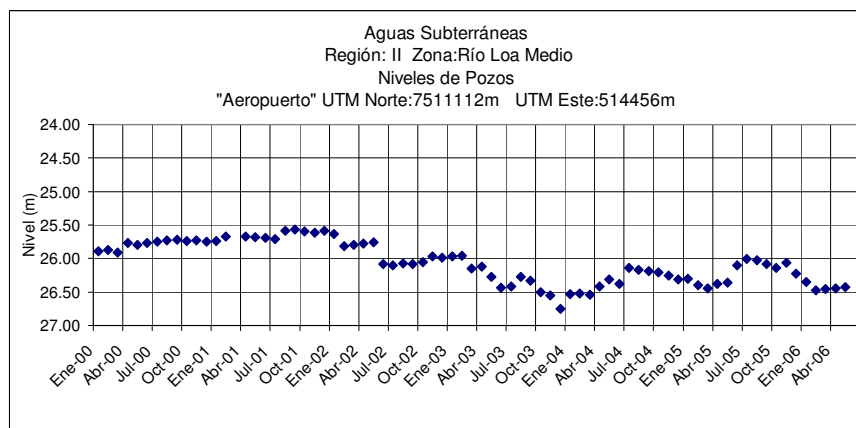
*Gráficos de últimos cinco años.



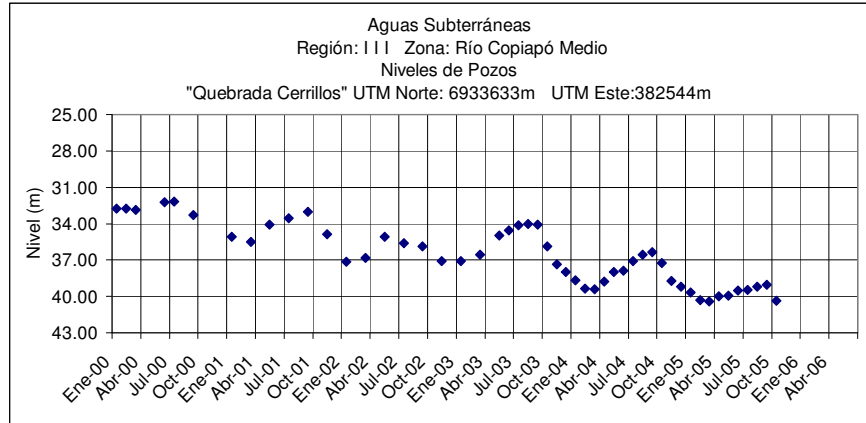
	Jun	Jul	Ago	Sep	Oct	Nov	Dic	Ene	Feb	Mar	Abr	May
2005-2006	20.54	19.75	21.67	19.60	20.82	18.78	18.86	18.84	26.30	21.59	22.01	22.16



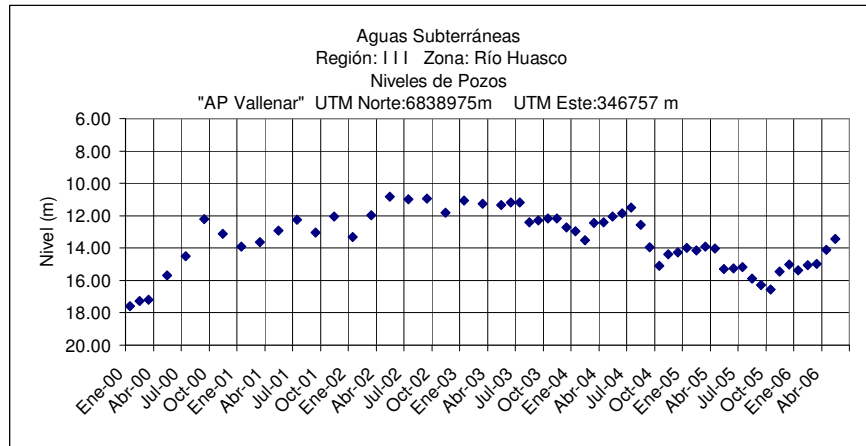
	Jun	Jul	Ago	Sep	Oct	Nov	Dic	Ene	Feb	Mar	Abr	May
2005-2006	10.35	10.37	10.37	8.95	10.15	9.55	9.58	10.11	10.13	10.46	9.94	10.39



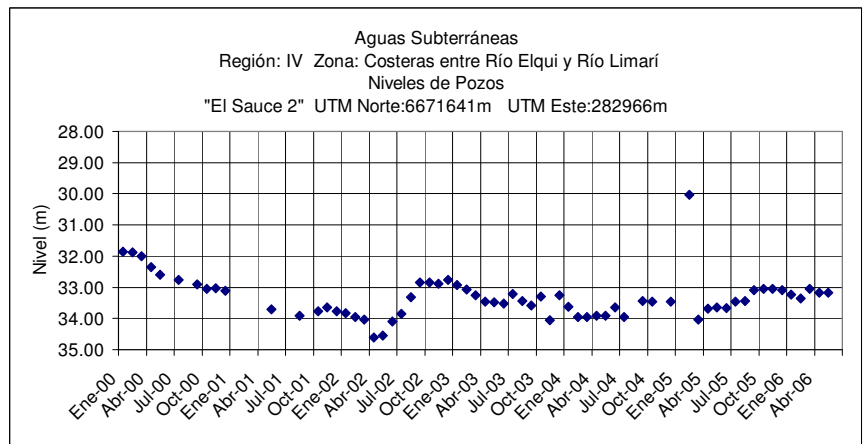
	Jun	Jul	Ago	Sep	Oct	Nov	Dic	Ene	Feb	Mar	Abr	May
2005-2006	26.10	26.01	26.03	26.08	26.14	26.06	26.23	26.35	26.47	26.46	26.45	26.43



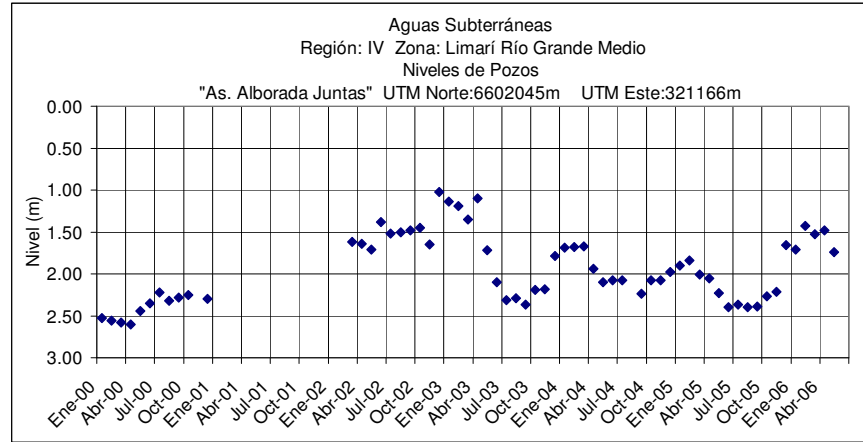
	Jun	Jul	Ago	Sep	Oct	Nov	Dic	Ene	Feb	Mar	Abr	May
2005-2006	39.51	39.46	39.19	39.06	40.36	-	-	-	-	-	-	-



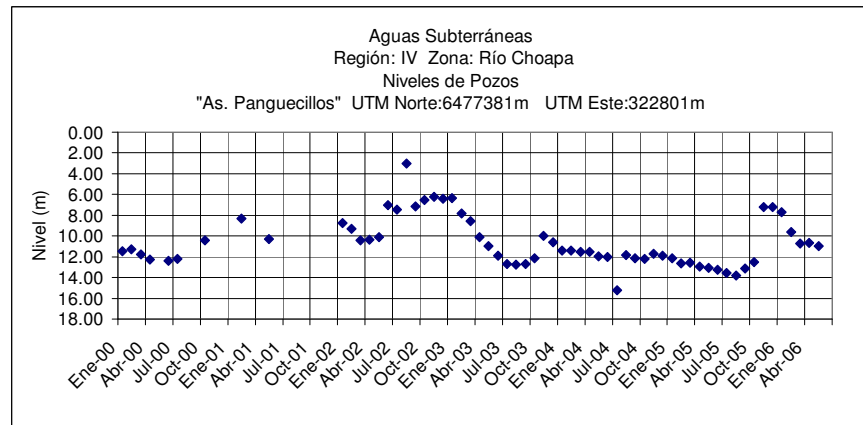
	Jun	Jul	Ago	Sep	Oct	Nov	Dic	Ene	Feb	Mar	Abr	May
2005-2006	15.26	15.17	15.87	16.29	16.56	15.45	15.03	15.37	15.07	14.97	14.09	13.42



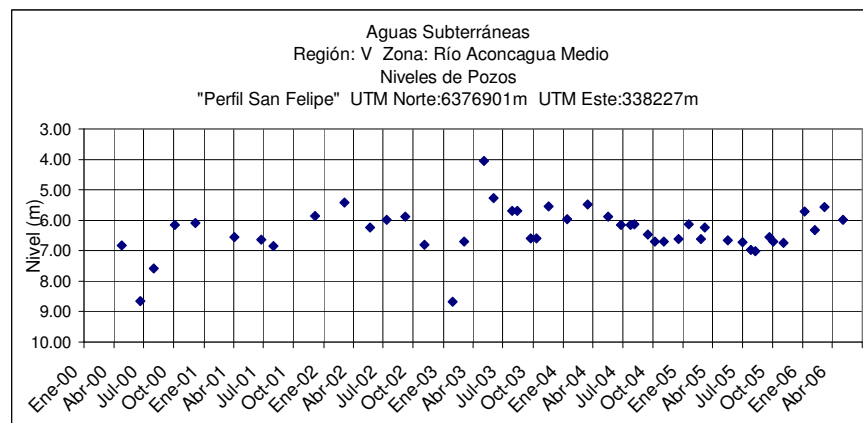
	Jun	Jul	Ago	Sep	Oct	Nov	Dic	Ene	Feb	Mar	Abr	May
2005-2006	33.66	33.46	33.43	33.10	33.06	33.05	33.10	33.23	33.36	33.04	33.18	33.17



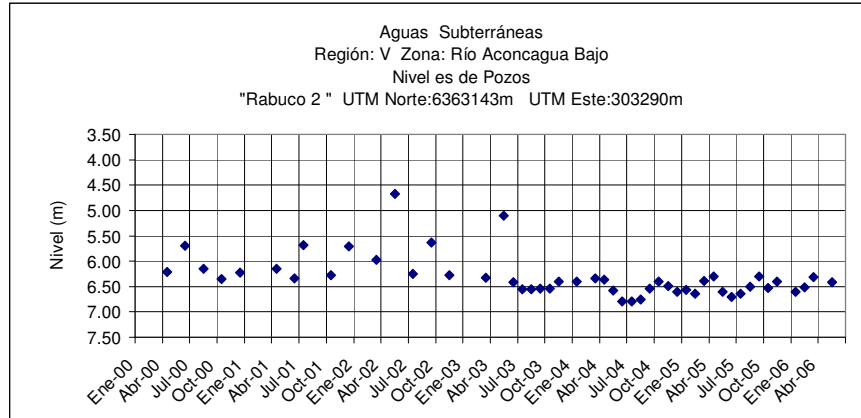
Month	Jun	Jul	Ago	Sep	Oct	Nov	Dic	Ene	Feb	Mar	Abr	May
2005-2006	2.40	2.37	2.40	2.39	2.27	2.21	1.66	1.71	1.43	1.53	1.48	1.74



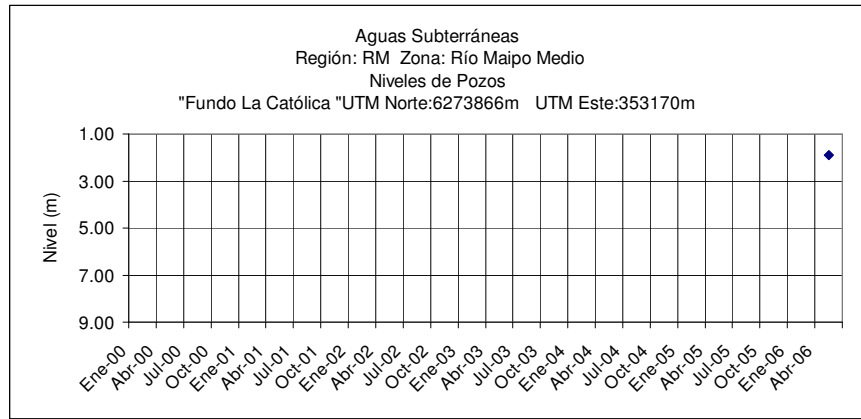
Month	Jun	Jul	Ago	Sep	Oct	Nov	Dic	Ene	Feb	Mar	Abr	May
2005-2006	13.27	13.55	13.78	13.16	12.49	7.24	7.21	7.68	9.61	10.72	10.68	10.96



Month	Jun	Jul	Ago	Sep	Oct	Nov	Dic	Ene	Feb	Mar	Abr	May
2005-2006	6.72	6.97	7.02	6.55	6.70	6.75	.	5.71	6.33	5.57	.	5.99

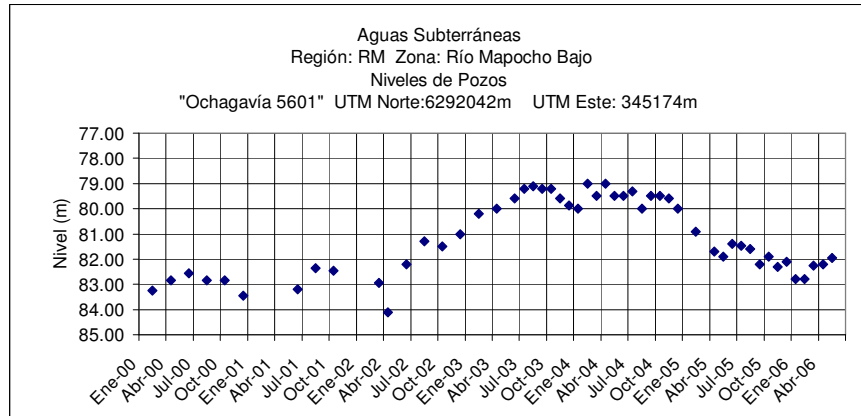


	Jun	Jul	Ago	Sep	Oct	Nov	Dic	Ene	Feb	Mar	Abr	May
2005-2006	6.70	6.64	6.50	6.30	6.53	6.40	.	6.61	6.52	6.32	.	6.42

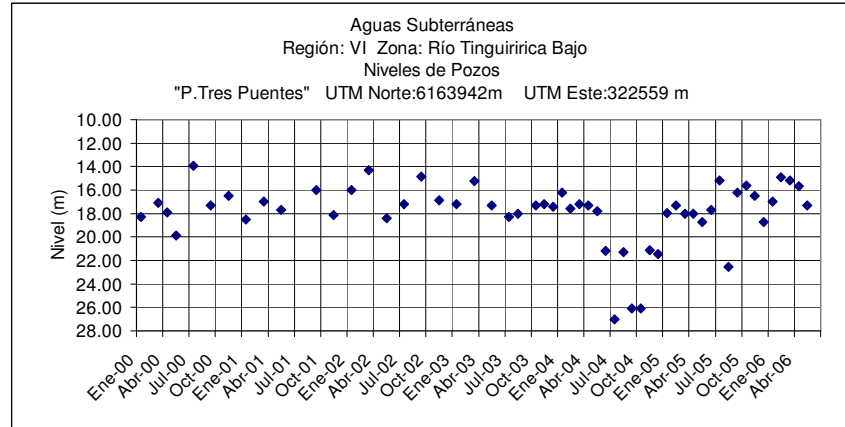


	Jun	Jul	Ago	Sep	Oct	Nov	Dic	Ene	Feb	Mar	Abr	May
2005-2006	1.90

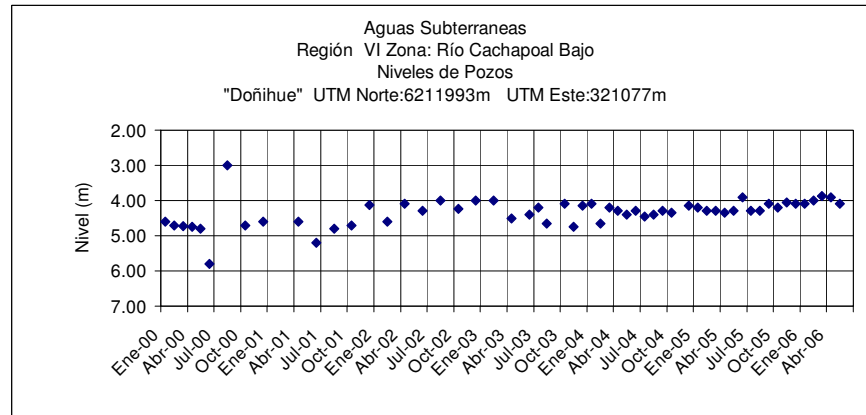
Nuevo pozo, reemplaza a pozo "El Cruceral" embancado.



	Jun	Jul	Ago	Sep	Oct	Nov	Dic	Ene	Feb	Mar	Abr	May
2005-2006	81.40	81.47	81.60	82.20	81.90	82.30	82.10	82.80	82.80	82.25	82.20	81.95



	Jun	Jul	Ago	Sep	Oct	Nov	Dic	Ene	Feb	Mar	Abr	May
2005-2006	17.70	15.20	22.55	16.20	15.60	16.50	18.75	17.00	14.90	15.20	15.70	17.30



	Jun	Jul	Ago	Sep	Oct	Nov	Dic	Ene	Feb	Mar	Abr	May
2005-2006	3.90	4.30	4.30	4.10	4.20	4.05	4.10	4.10	4.00	3.88	3.90	4.10