

INFORMACIÓN PLUVIOMÉTRICA, FLUVIOMÉTRICA, ESTADO DE EMBALSES Y AGUAS SUBTERRÁNEAS

Ingeniero Jefe, Javier Narbona Naranjo

Contenido:

1. Informe Pluviométrico
2. Volúmenes de Embalses
3. Informe Fluviométrico
4. Informe Aguas Subterráneas
5. Comentarios Situación Hidrológica

Nota: Datos provisorios sujetos a modificaciones



**Dirección
General de
Aguas**

Ministerio de Obras
Públicas

Gobierno de Chile

INFORME PLUVIOMETRICO NACIONAL N°05

ESTACIONES	<u>TOTALES AL 31 de Mayo</u>				EXCESO O DÉFICIT (%)	
	Mayo	2011 (mm)	2010 (mm)	PROMEDIO (mm)		
Chapiquiña	0.0	99.0	10.0	130.7	*	-24
Emb. Conchi	0.0	14.0	0.0	16.1	*	-13
Calama	0.0	0.0	0.0	2.0		-100
Antofagasta	0.0	0.0	0.0	0.7		-100
Copiapo	0.0	0.0	12.8	1.1		-100
Emb. Lautaro	0.0	0.5	45.5	5.0		-90
Vallenar	0.0	0.5	46.0	4.2		-88
Rivadavia	0.0	1.0	20.5	10.1		-90
Vicuña	0.0	0.0	46.0	11.3		-100
La Serena	0.0	0.1	24.1	7.2		-99
Ovalle	0.0	1.0	43.9	12.0		-92
Emb. Paloma	0.0	0.0	49.5	17.1		-100
Cogotí 18	0.0	1.0	75.0	25.2		-96
Huintil	0.0	7.0	41.5	31.6		-78
Coirón	0.0	0.0	43.5	45.6		-100
Vilcuya	0.0	9.0	37.0	55.9		-84
San Felipe	0.3	2.2	40.0	34.5		-94
Lago Peñuelas	0.0	12.5	58.5	111.8		-89
Emb. El yeso	0.0	32.6	82.4	123.1		-74
Cerro Calán	0.0	3.8	58.6	64.6		-94
Santiago (MOP)	0.0	9.9	54.5	57.5		-83
Rancagua	0.0	31.0	50.0	90.2		-66
San Fernando	0.0	137.2	60.1	144.5		-5
Convento Viejo	0.0	134.6	52.0	150.9		-11
Curicó	8.3	96.2	48.5	155.4		-38
Talca	50.6	148.9	61.1	164.5		-9
Colorado	73.0	262.7	105.9	340.2		-23
Linares	86.2	232.3	71.2	239.5		-3
Parral	44.7	225.3	97.1	257.2		-12
Emb. Digua	112.8	311.2	128.9	386.7		-20
Chillán	33.0	218.3	145.3	275.4		-21
Concepción	40.4	231.1	134.7	317.1		-27
Los Angeles	42.0	280.2	204.5	329.2		-15
Cañete	76.9	289.6	173.0	354.8		-18
Angol	48.6	205.0	135.3	299.4		-32
Temuco	94.2	371.5	226.8	384.1		-3
Valdivia	164.6	542.8	385.1	713.8		-24
Osorno	114.0	460.2	289.8	544.4		-15
Puerto Montt	153.5	746.9	534.2	711.5		5
Coyhaique	87.5	351.6	338.3	492.0		-29
Punta Arenas	43.6	290.5	192.5	188.8		54

Promedios acumulados para el período 1961-1990 (D.G.A)

* : Promedios calculados para períodos inferiores a 30 años

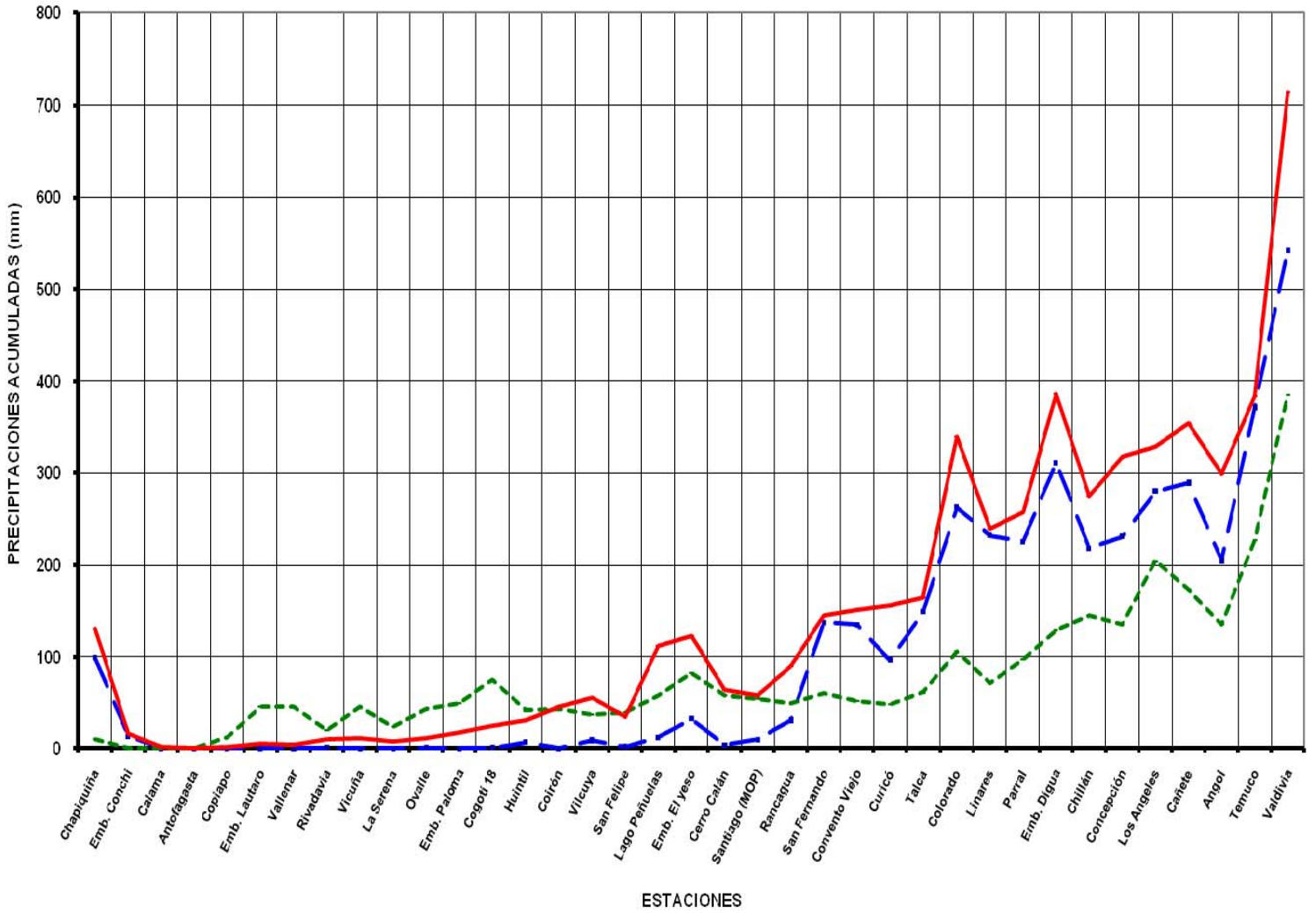
Valores expresados en milímetros (1 mm = 1 lt x m2)

TOTALES DE LLUVIA HASTA EL
31 de Mayo de 2011

Normal

Año 2011

Año 2010



MINISTERIO DE OBRAS PUBLICAS
DIRECCION GENERAL DE AGUAS

ESTADO DE EMBALSES

Al 31 de Mayo de 2011
(Volúmenes en mill-m³)

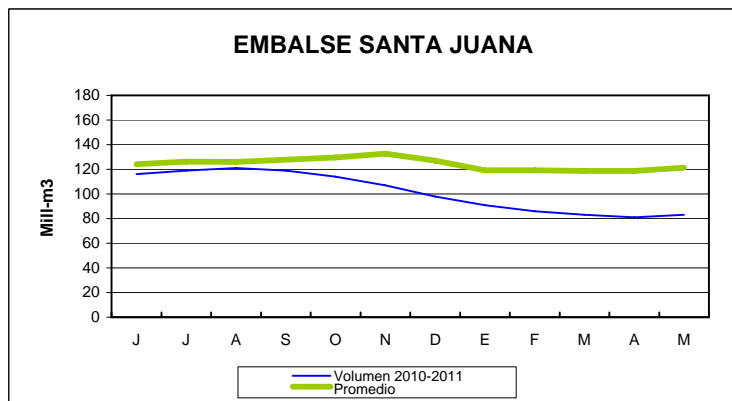
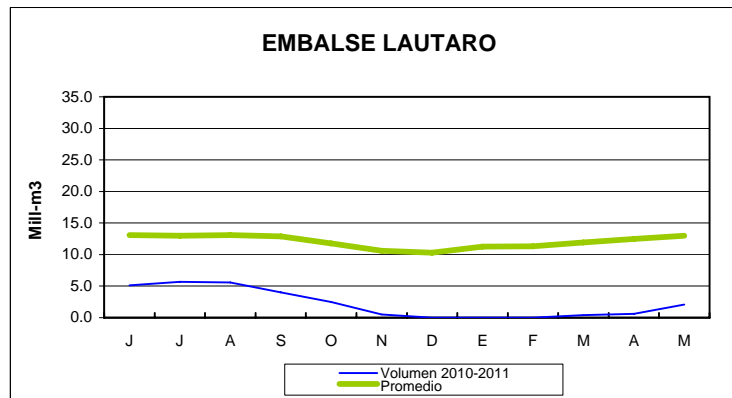
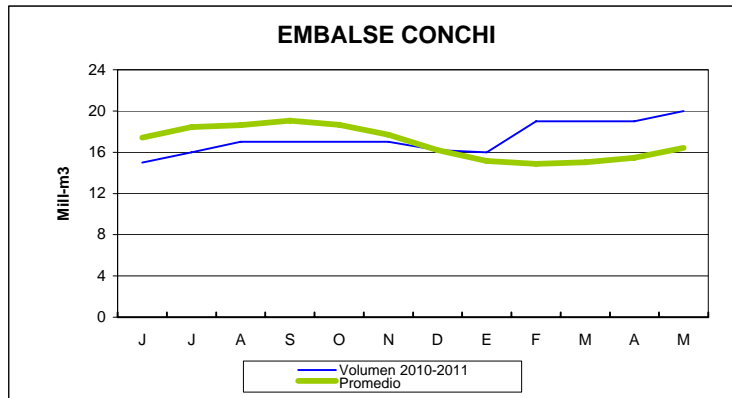
EMBALSE	REGION	CUENCA	CAPACIDAD	PROMEDIO	Mayo		Uso Principal
				HISTORICO	2011	2010	
				MENSUAL			
Conchi	II	Loa	22	16	20	14	Riego
Lautaro	III	Copiapó	35	12	2.1	3.5	Riego
Santa Juana	III	Huasco	166	125	83	111	Riego
La Laguna	IV	Elqui	40	22	26	25	Riego
Puclaro	IV	Elqui	200	141	71	133	Riego
Recoleta	IV	Limarí	100	62	32	68	Riego
La Paloma	IV	Limarí	748	385	148	249	Riego
Cogotí	IV	Limarí	150	66	0.3	23	Riego
Culimo	IV	Quilimarí	10	2.3	0.0	0.1	Riego
Corrales	IV	Illapel	50	38	14	33	Riego
Peñuelas	V	Peñuelas	95	21	3		Agua Potable
El Yeso	RM	Maipo	256	188	107	225	Agua Potable
Rungue	RM	Maipo	2.2	0.3	0.1	0.2	Riego
Convento Viejo	VI	Rapel	237	102	136	17	Riego
Rapel	VI	Rapel	695	479	478	429	Generación
Colbún	VII	Maule	1544	879	836	469	Generación y Riego
Lag. Maule	VII	Maule	1420	946	272	829	Generación y Riego
Bullileo	VII	Maule	60	13	6.5	0	Riego
Digua	VII	Maule	220	52	52	21	Riego
Tutuvén	VII	Maule	15	3.7	0.4	9	Riego
Coihueco	VIII	Itata	29	5	7	2.7	Riego
Lago Laja	VIII	Bio-Bio	5582	3173	867	1326	Generación y Riego
Ralco	VIII	Bio-Bio	1174	592	450	413	Generación
Pangue	VIII	Bio-Bio	83	70	75	65	Generación

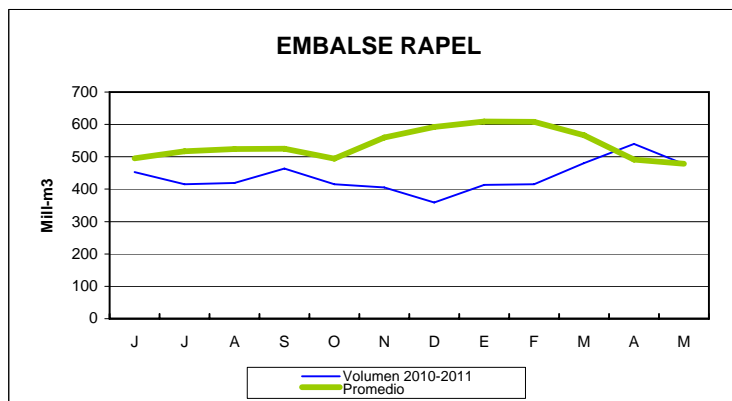
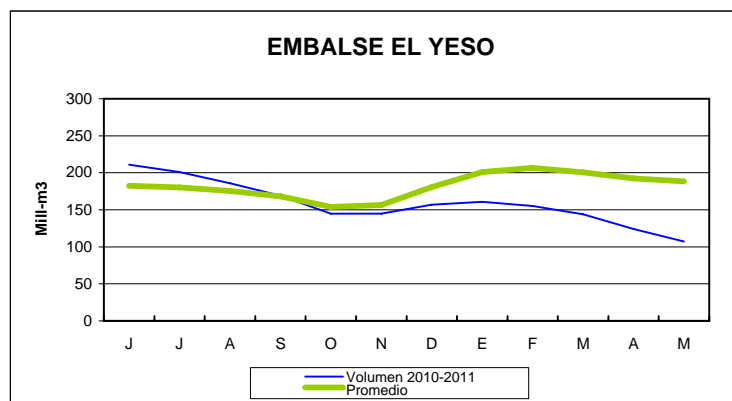
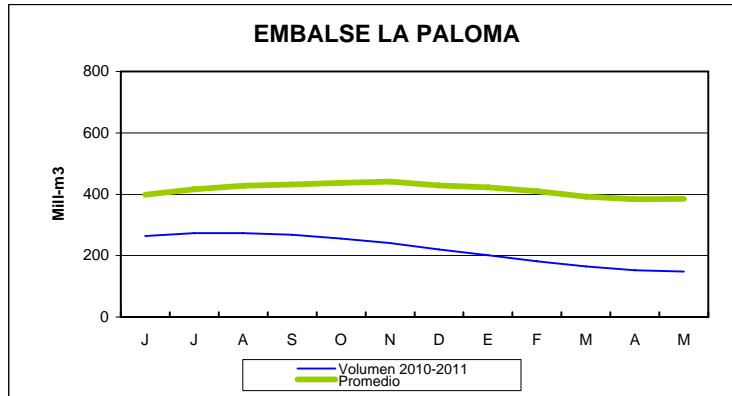
RESUMEN ANUAL

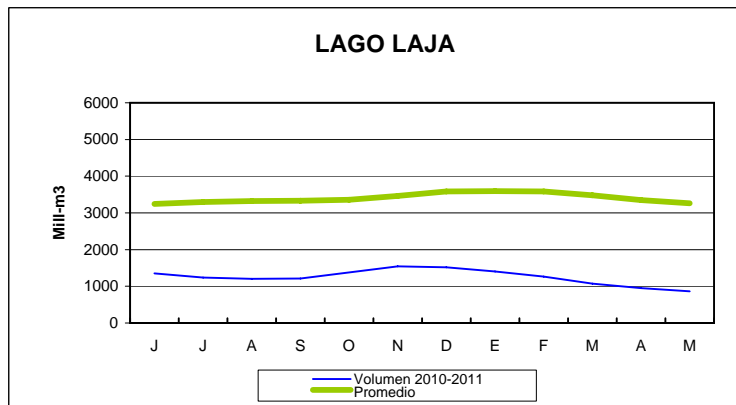
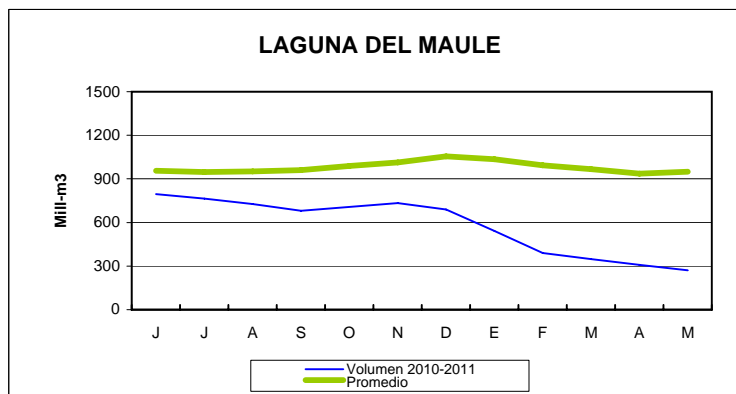
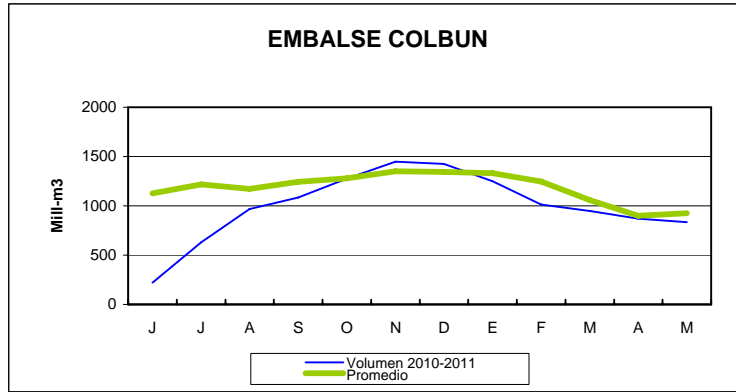
EMBALSE	2010 - 2011											
	J	J	A	S	O	N	D	E	F	M	A	M
Conchi	15	16	17	17	17	17	16	16	19	19	19	20
Lautaro (*)	5.1	5.7	5.6	4.0	2.5	0.5	0.0	0.0	0.0	0.4	0.6	2.1
Santa Juana	116	119	121	119	114	107	98	91	86	83	81	83
La Laguna	25	26	27	29	30	30	29	27	26	24	25	26
Puclaro	137	138	137	134	127	114	106	94	86	80	71	71
Recoleta	72	73	74	74	71	66	57	49	44	38	33	32
La Paloma	264	273	273	268	256	241	220	201	182	165	152	148
Cogotí	26	28	28	27	26	24	16	13	8	4	2	0.3
Culimo	0.2	0.2	0.2	2.0	2.2	0.2	0.2	0.0	0.0	0.0	0.0	0.0
Corrales	33	34	35	36	40	40	37	31	26	20	15	14
Peñuelas	7	7	7	6	6	5	4	4	3	3	3	3
El Yeso	211	201	186	169	145	145	157	161	155	144	124	107
Rungue	0.4	0.8	0.9	0.9	0.9	0.8	0.5	0.2	0.1	0.0	0.1	0.1
Convento Viejo	57	70	80	122	165	192	177	142	117	115	121	136
Rapel	453	415	419	464	415	405	359	413	415	481	540	478
Colbún	222	629	968	1085	1277	1448	1426	1250	1013	949	869	836
Lag. Maule	796	765	726	680	707	734	689	541	389	349	309	272
Bullileo	12	30	48	60	60	60	57	40	9.6	0	4	6.5
Digua	60	123	180	220	220	216	161	90	36	26	29	52
Tutuvén	3	7	13	15	15	12	11	9.2	7.7	5.2	3.2	0.4
Coihueco	0	0	5.8	25	29	25	27	21	15	7	6	7
Lago Laja (&)	1354	1235	1202	1210	1382	1540	1520	1406	1265	1076	950	867
Ralco	567	484	463	477	657	710	735	618	512	457	531	450
Pangue	70	68	72	76	74	74	75	78	63	77	77	75

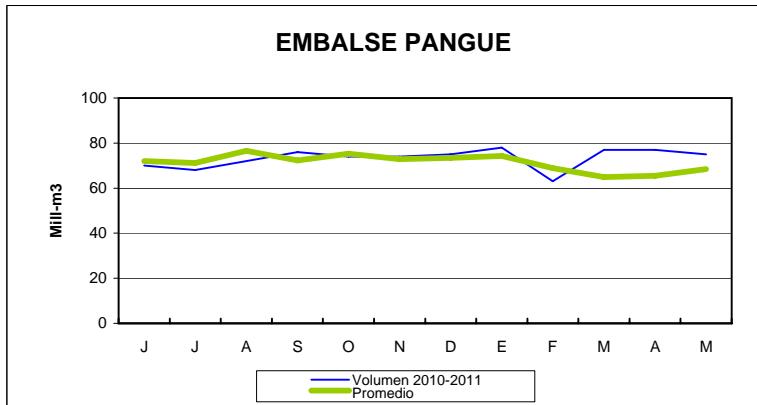
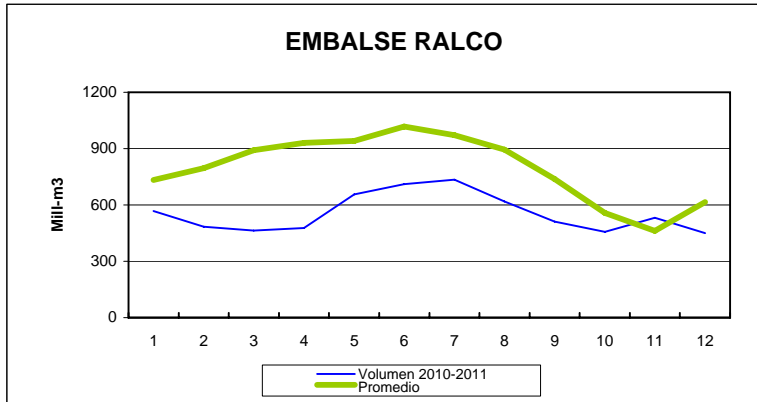
(*) : Curva corregida por embanque
(&) : Volumen sobre cota 1300 msnm

ESTADO DE EMBALSES





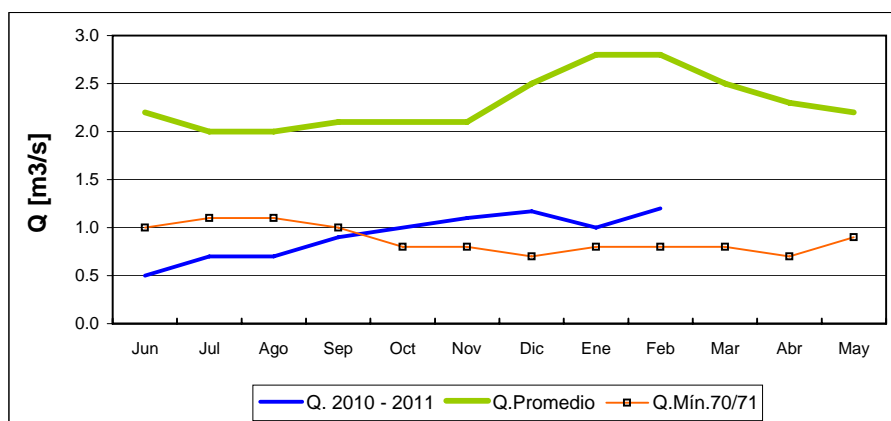




INFORME FLUVIOMETRICO
Caudales medios mensuales en m3/seg

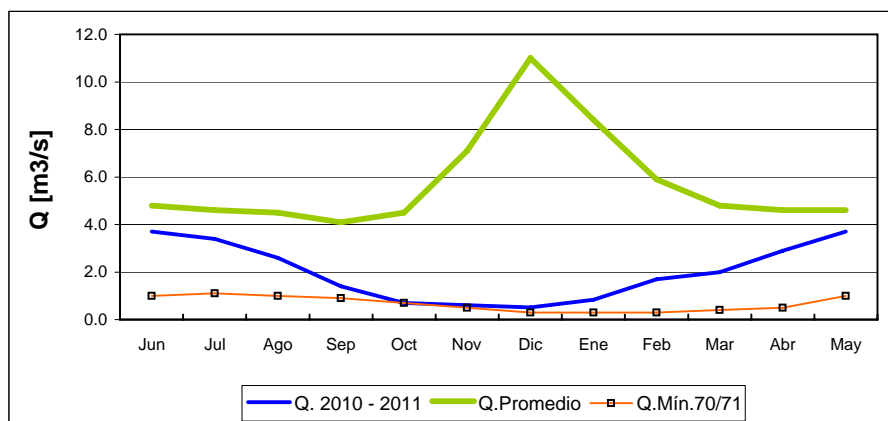
May-11

RIO COPIAPO EN LA PUERTA



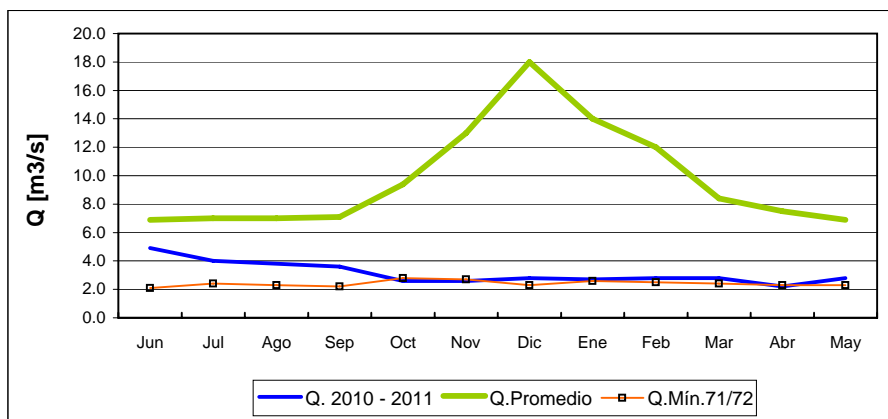
	Jun	Jul	Ago	Sep	Oct	Nov	Dic	Ene	Feb	Mar	Abr	May
Q. 2010 - 2011	0.5	0.7	0.7	0.9	1.0	1.1	1.2	1.0	1.2	1.0	0.7	0.7
Q.Promedio	2.2	2.0	2.0	2.1	2.1	2.1	2.5	2.8	2.8	2.5	2.3	2.2
Q.Min.70/71	1.0	1.1	1.1	1.0	0.8	0.8	0.7	0.8	0.8	0.8	0.7	0.9

RIO HUASCO EN ALGODONES



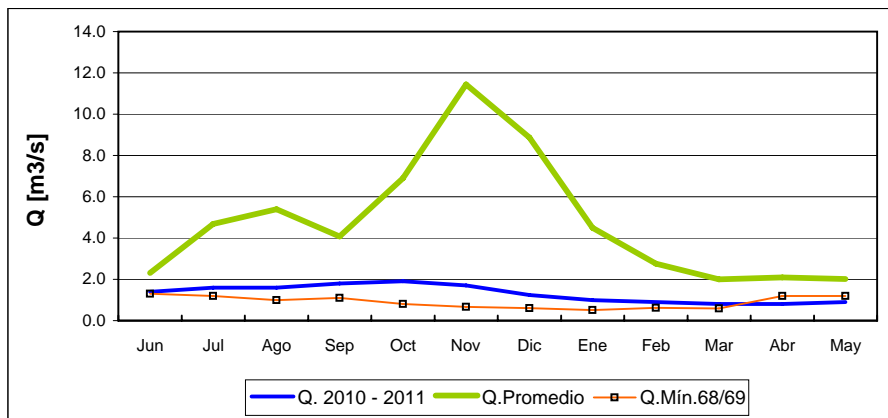
	Jun	Jul	Ago	Sep	Oct	Nov	Dic	Ene	Feb	Mar	Abr	May
Q. 2010 - 2011	3.7	3.4	2.6	1.4	0.7	0.6	0.5	0.8	1.7	2.0	2.9	3.7
Q.Promedio	4.8	4.6	4.5	4.1	4.5	7.1	11.0	8.4	5.9	4.8	4.6	4.6
Q.Min.70/71	1.0	1.1	1.0	0.9	0.7	0.5	0.3	0.3	0.3	0.4	0.5	1.0

RIO ELQUI EN ALGARROBAL



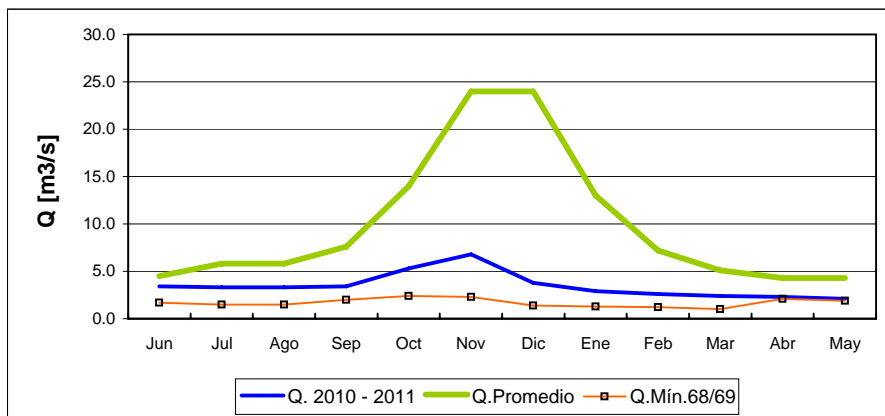
	Jun	Jul	Ago	Sep	Oct	Nov	Dic	Ene	Feb	Mar	Abr	May
Q. 2010 - 2011	4.9	4.0	3.8	3.6	2.6	2.6	2.8	2.7	2.8	2.8	2.2	2.8
Q.Promedio	6.9	7.0	7.0	7.1	9.4	13.0	18.0	14.0	12.0	8.4	7.5	6.9
Q.Min.71/72	2.1	2.4	2.3	2.2	2.8	2.7	2.3	2.6	2.5	2.4	2.3	2.3

RIO GRANDE EN LAS RAMADAS



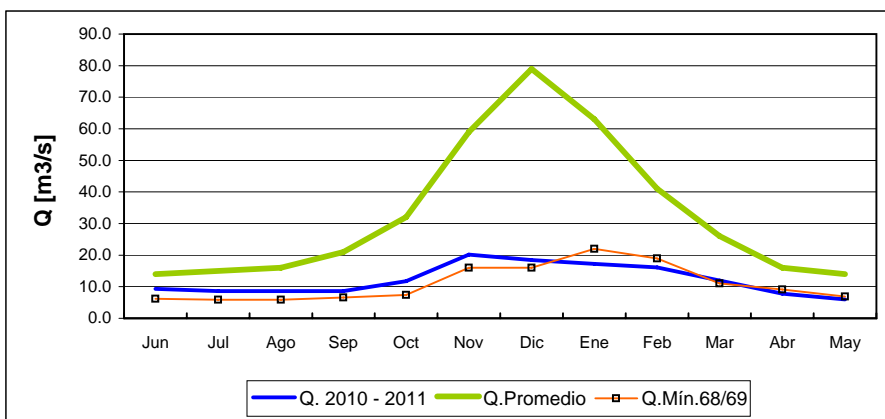
	Jun	Jul	Ago	Sep	Oct	Nov	Dic	Ene	Feb	Mar	Abr	May
Q. 2010 - 2011	1.4	1.6	1.6	1.8	1.9	1.7	1.2	1.0	0.9	0.8	0.8	0.9
Q.Promedio	2.3	4.7	5.4	4.1	6.9	11.4	8.9	4.5	2.8	2.0	2.1	2.0
Q.Min.68/69	1.3	1.2	1.0	1.1	0.8	0.7	0.6	0.5	0.6	0.6	1.2	1.2

RIO CHOAPA EN CUNCUMEN



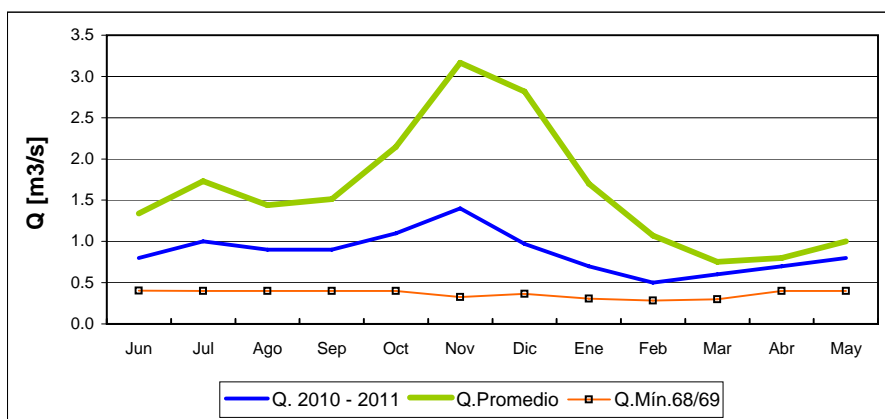
	Jun	Jul	Ago	Sep	Oct	Nov	Dic	Ene	Feb	Mar	Abr	May
Q. 2010 - 2011	3.4	3.3	3.3	3.4	5.3	6.8	3.8	2.9	2.6	2.4	2.3	2.1
Q.Promedio	4.5	5.8	5.8	7.6	14.0	24.0	24.0	13.0	7.2	5.1	4.3	4.3
Q.Min.68/69	1.7	1.5	1.5	2.0	2.4	2.3	1.4	1.3	1.2	1.0	2.1	1.9

RIO ACONCAGUA EN CHACABUQUITO



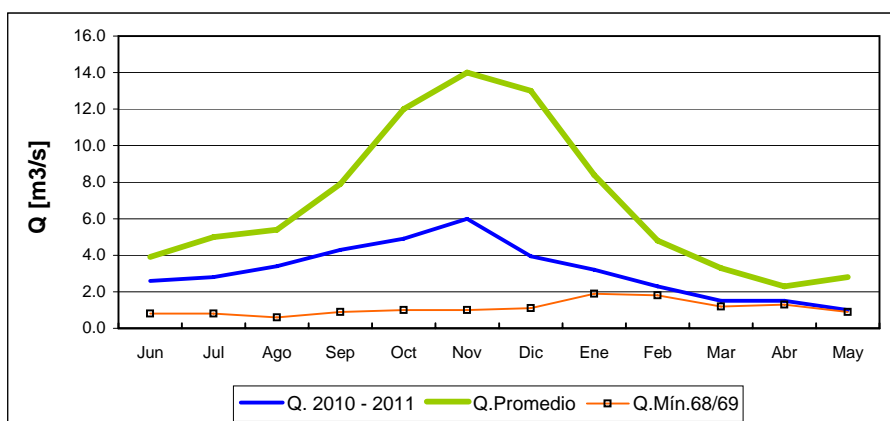
	Jun	Jul	Ago	Sep	Oct	Nov	Dic	Ene	Feb	Mar	Abr	May
Q. 2010 - 2011	9.3	8.6	8.6	8.6	11.8	20.2	18.4	17.2	16.1	12.0	7.8	6.0
Q.Promedio	14.0	15.0	16.0	21.0	32.0	59.0	79.0	63.0	41.0	26.0	16.0	14.0
Q.Min.68/69	6.2	5.9	5.9	6.6	7.4	16.0	16.0	22.0	19.0	11.0	9.1	6.9

ESTERO ARRAYAN EN LA MONTOSA



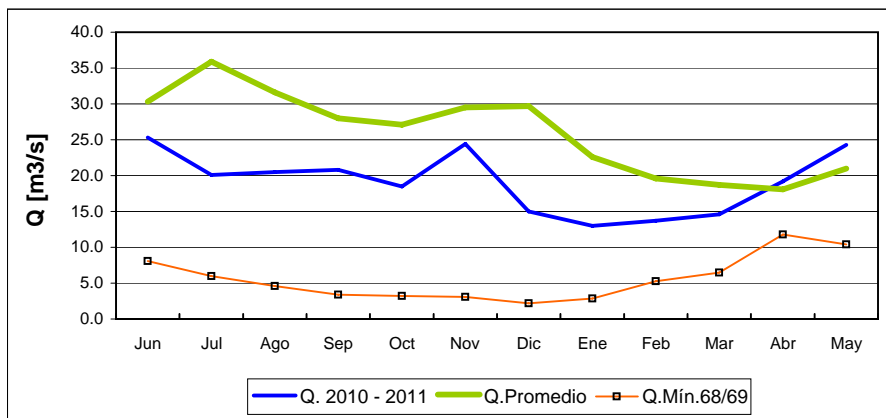
	Jun	Jul	Ago	Sep	Oct	Nov	Dic	Ene	Feb	Mar	Abr	May
Q. 2010 - 2011	0.8	1.0	0.9	0.9	1.1	1.4	1.0	0.7	0.5	0.6	0.7	0.8
Q.Promedio	1.3	1.7	1.4	1.5	2.1	3.2	2.8	1.7	1.1	0.8	0.8	1.0
Q.Min.68/69	0.4	0.4	0.4	0.4	0.4	0.3	0.4	0.3	0.3	0.3	0.4	0.4

RIO MAPOCHO EN LOS ALMENDROS



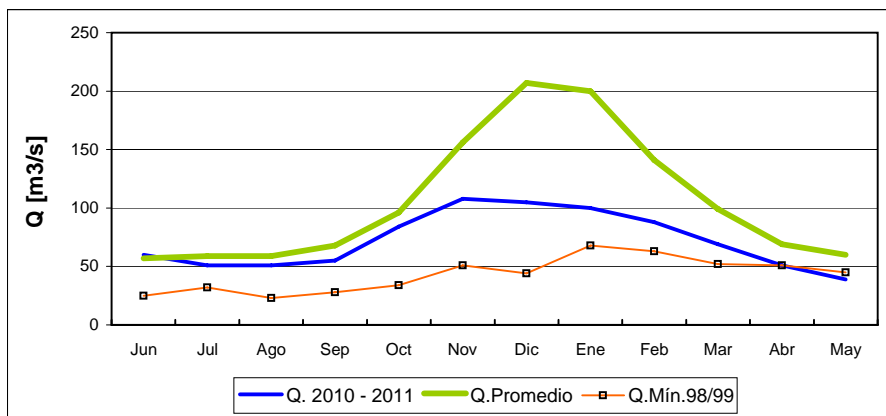
	Jun	Jul	Ago	Sep	Oct	Nov	Dic	Ene	Feb	Mar	Abr	May
Q. 2010 - 2011	2.6	2.8	3.4	4.3	4.9	6.0	4.0	3.2	2.3	1.5	1.5	1.0
Q.Promedio	3.9	5.0	5.4	7.9	12.0	14.0	13.0	8.4	4.8	3.3	2.3	2.8
Q.Min.68/69	0.8	0.8	0.6	0.9	1.0	1.0	1.1	1.9	1.8	1.2	1.3	0.9

RIO MAPOCHO EN RINCONADA DE MAIPU



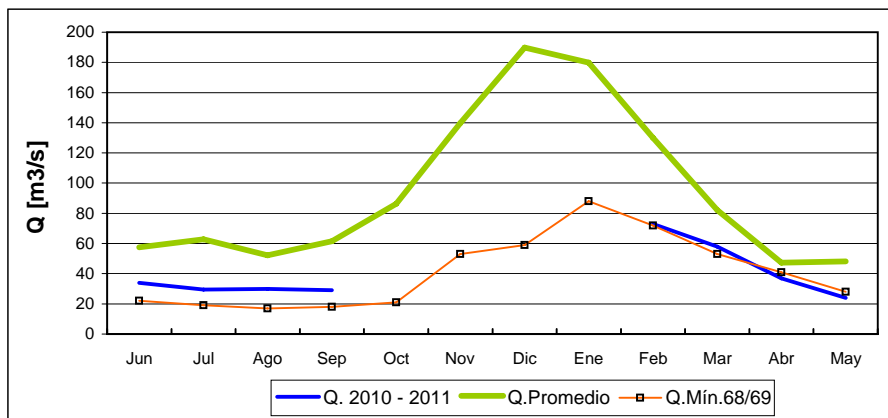
	Jun	Jul	Ago	Sep	Oct	Nov	Dic	Ene	Feb	Mar	Abr	May
Q. 2010 - 2011	25.3	20.1	20.5	20.8	18.5	24.4	15.0	13.0	13.7	14.6	19.2	24.3
Q. Promedio	30.3	35.9	31.6	28.0	27.1	29.5	29.7	22.6	19.6	18.7	18.1	21.0
Q. Min. 68/69	8.1	6.0	4.6	3.4	3.2	3.1	2.2	2.9	5.3	6.5	11.8	10.4

RIO MAIPO EN EL MANZANO



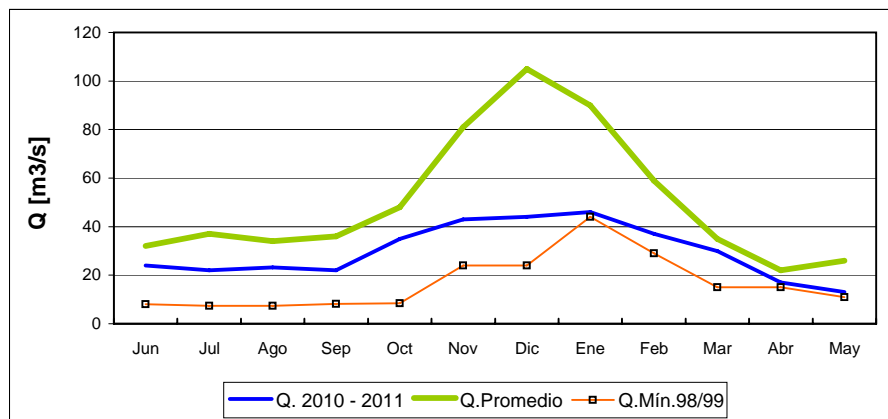
	Jun	Jul	Ago	Sep	Oct	Nov	Dic	Ene	Feb	Mar	Abr	May
Q. 2010 - 2011	60	51	51	55	84	108	105	100	88	69	51	39
Q. Promedio	57	59	59	68	96	156	207	200	141	99	69	60
Q. Min. 98/99	25	32	23	28	34	51	44	68	63	52	51	45

RIO CACHAPOAL EN PUENTE TERMAS(R.N.)



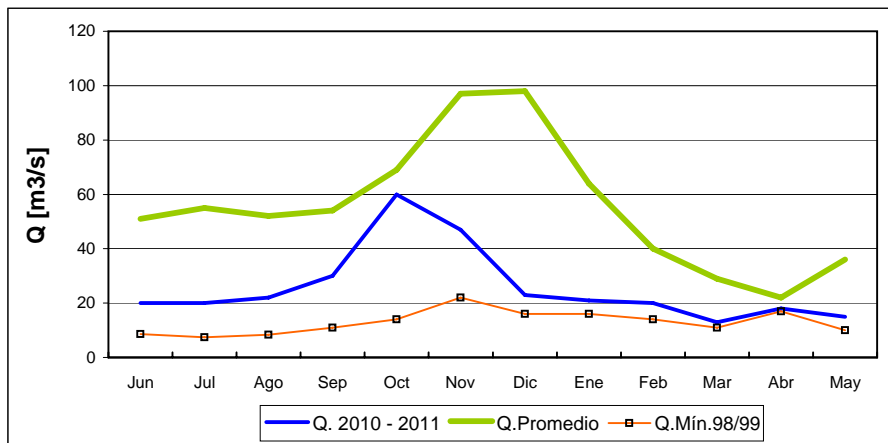
	Jun	Jul	Ago	Sep	Oct	Nov	Dic	Ene	Feb	Mar	Abr	May
Q. 2010 - 2011	34	30	30	29								
Q.Promedio	58	63	52	61	86	140	190	180	130	82	47	24
Q.Min.68/69	22	19	17	18	21	53	59	88	72	53	41	28

RIO TINGUIRIRICA BAJO BRIONES



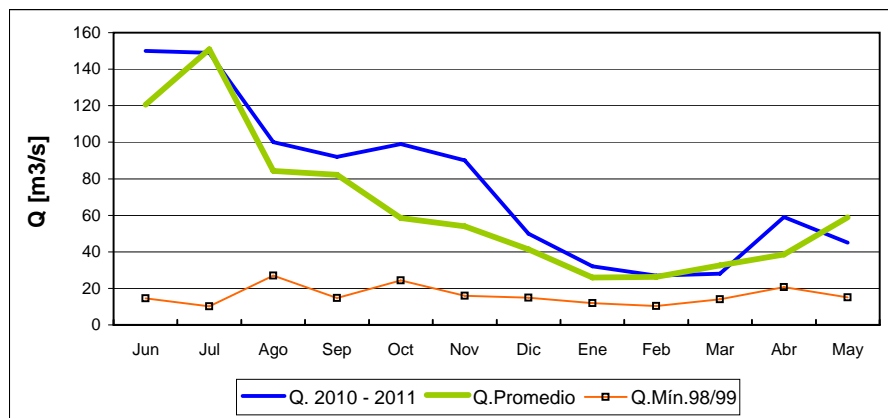
	Jun	Jul	Ago	Sep	Oct	Nov	Dic	Ene	Feb	Mar	Abr	May
Q. 2010 - 2011	24	22	23	22	35	43	44	46	37	30	17	13
Q.Promedio	32	37	34	36	48	81	105	90	59	35	22	26
Q.Min.98/99	8.0	7.4	7.4	8.2	8.5	24	24	44	29	15	15	11

RIO TENO DESPUES DE JUNTA



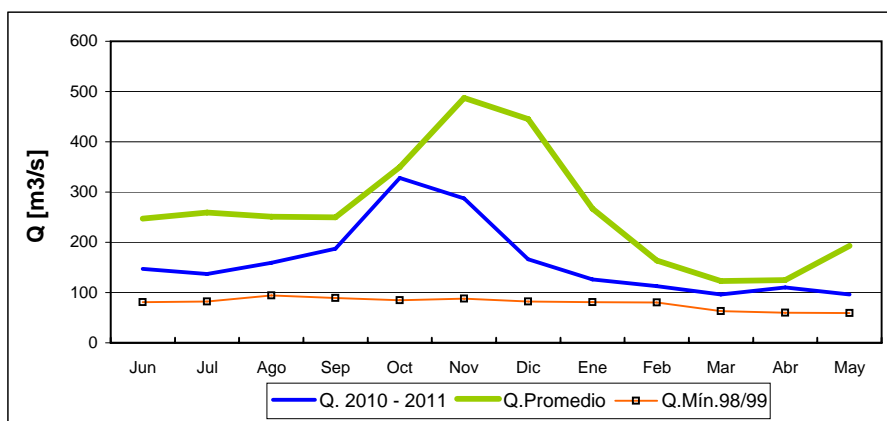
	Jun	Jul	Ago	Sep	Oct	Nov	Dic	Ene	Feb	Mar	Abr	May
Q. 2010 - 2011	20	20	22	30	60	47	23	21	20	13	18	15
Q.Promedio	51	55	52	54	69	97	98	64	40	29	22	36
Q.Min.98/99	8.6	7.4	8.4	11	14	22	16	16	14	11	17	10

RIO CLARO EN RAUQUEN



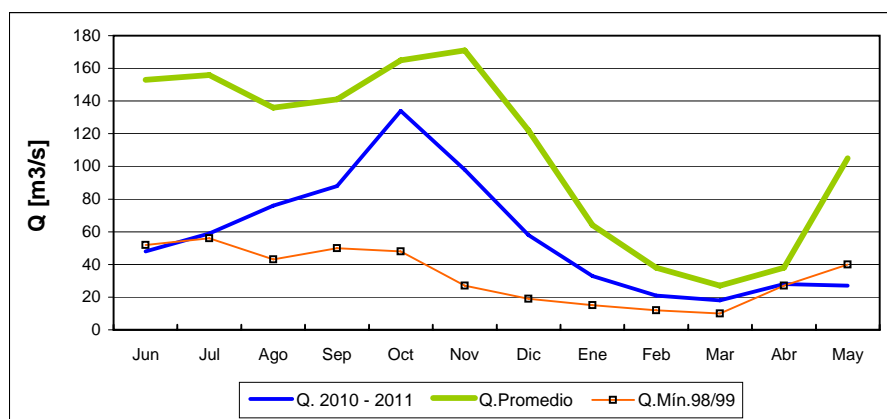
	Jun	Jul	Ago	Sep	Oct	Nov	Dic	Ene	Feb	Mar	Abr	May
Q. 2010 - 2011	150	149	100	92	99	90	50	32	27	28	59	45
Q.Promedio	121	151	84	82	58	54	41	26	26	33	39	59
Q.Min.98/99	15	10	27	15	24	16	15	12	10	14	21	15

RIO MAULE EN ARMERILLO (R. N.)



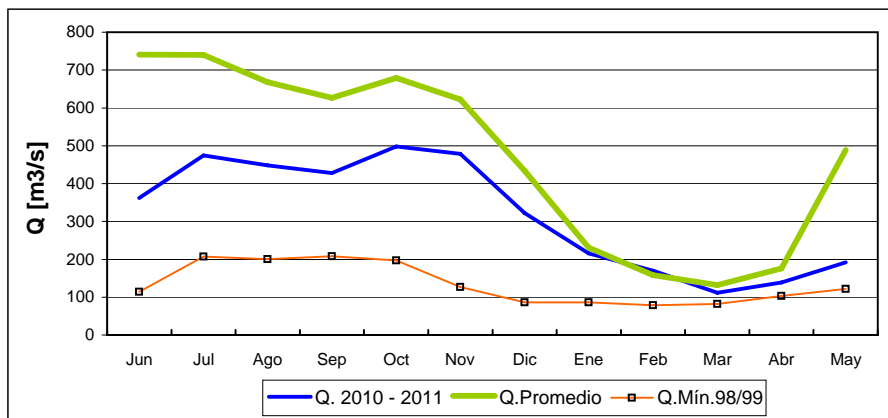
	Jun	Jul	Ago	Sep	Oct	Nov	Dic	Ene	Feb	Mar	Abr	May
Q. 2010 - 2011	147	137	159	187	328	287	166	126	113	96	110	96
Q. Promedio	247	259	251	250	350	487	445	267	164	123	125	193
Q. Mín. 98/99	81	82	94	89	85	88	82	81	80	63	60	59

RIO ÑUBLE EN SAN FABIAN



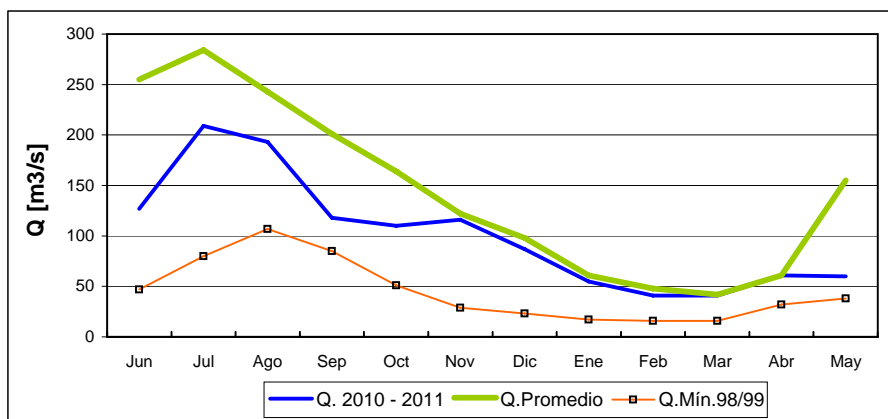
	Jun	Jul	Ago	Sep	Oct	Nov	Dic	Ene	Feb	Mar	Abr	May
Q. 2010 - 2011	48	59	76	88	134	98	58	33	21	18	28	27
Q. Promedio	153	156	136	141	165	171	122	64	38	27	38	105
Q. Mín. 98/99	52	56	43	50	48	27	19	15	12	10	27	40

RIO BIO-BIO EN RUCALHUE



	Jun	Jul	Ago	Sep	Oct	Nov	Dic	Ene	Feb	Mar	Abr	May
Q. 2010 - 2011	362	474	448	428	498	479	322	216	170	112	139	192
Q. Promedio	741	740	668	627	679	622	434	231	158	132	176	489
Q. Min. 98/99	114	207	200	208	197	127	86	86	79	82	103	122

RIO CAUTIN EN CAJON

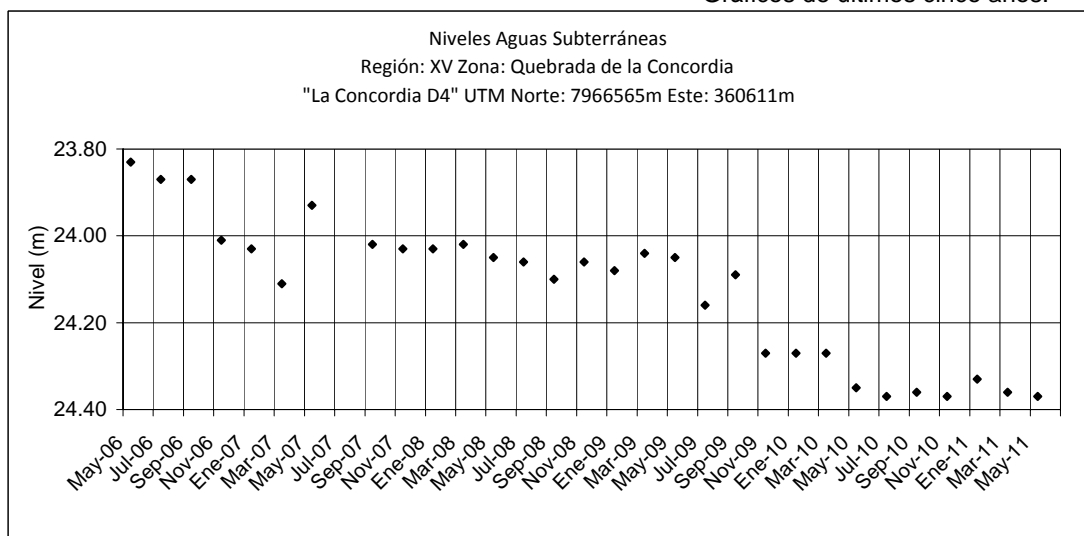


	Jun	Jul	Ago	Sep	Oct	Nov	Dic	Ene	Feb	Mar	Abr	May
Q. 2010 - 2011	127	209	193	118	110	116	87	55	41	41	61	60
Q. Promedio	255	284	243	201	164	122	98	61	48	42	61	155
Q. Min. 98/99	47	80	107	85	51	29	23	17	16	16	32	38

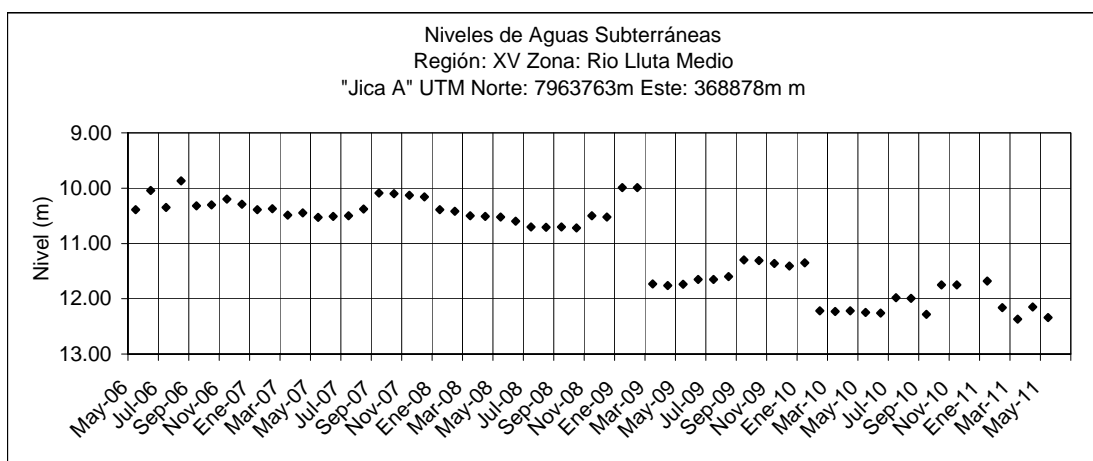
Informe de Aguas Subterráneas

Niveles de Pozos en metros

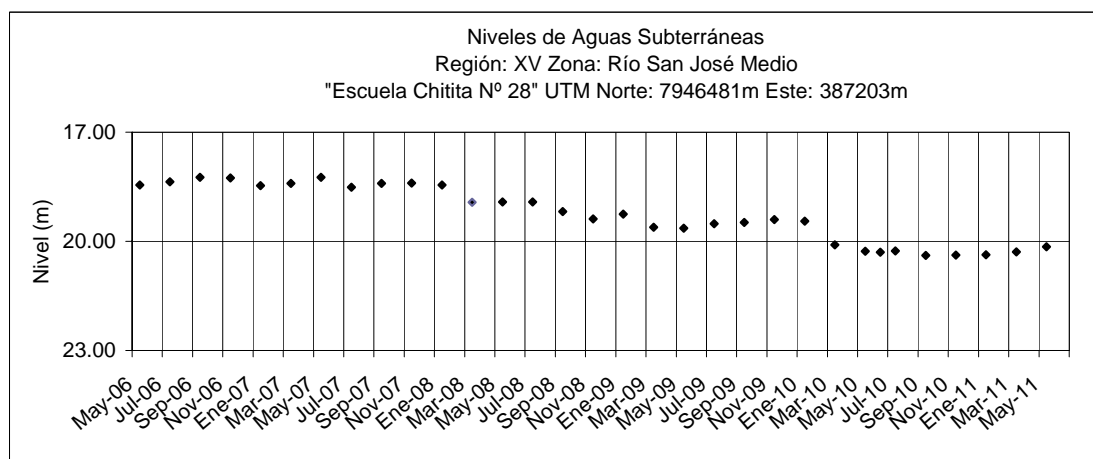
*Gráficos de últimos cinco años.



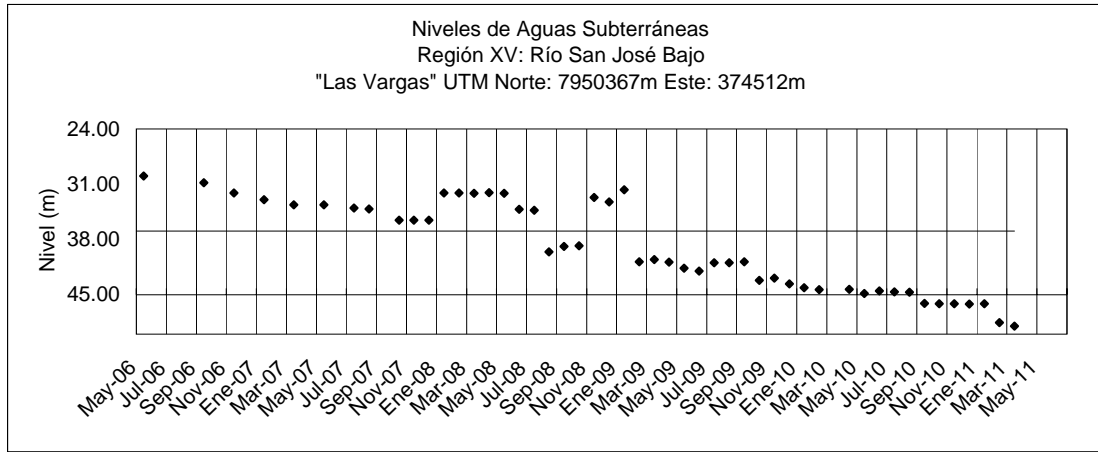
Year	Jun	Jul	Ago	Sep	Oct	Nov	Dic	Ene	Feb	Mar	Abr	May
2010-2011		24.37		24.36		24.37		24.33		24.36		24.37



Year	Jun	Jul	Ago	Sep	Oct	Nov	Dic	Ene	Feb	Mar	Abr	May
2010-2011	12.26	11.98	11.99	12.28	11.75	11.75	11.73	11.68	12.16	12.37	12.15	12.34

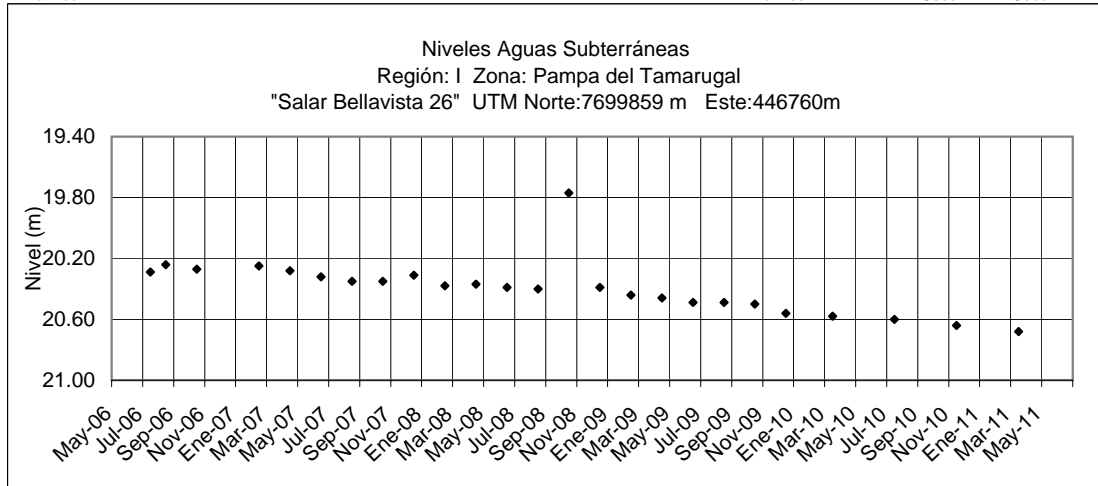


Year	Jun	Jul	Ago	Sep	Oct	Nov	Dic	Ene	Feb	Mar	Abr	May
2010-2011	20.30	20.26		20.39		20.38		20.37		20.29		20.15

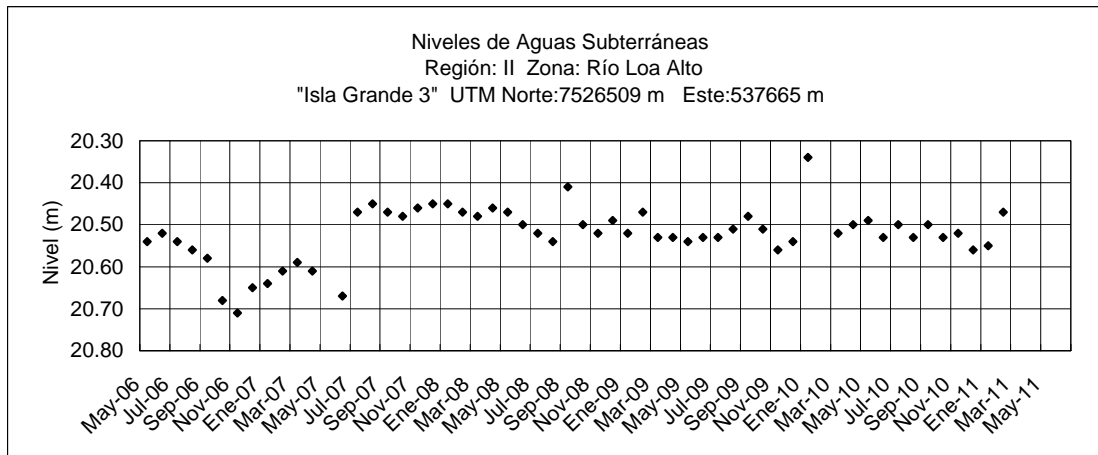


	Jun	Jul	Ago	Sep	Oct	Nov	Dic	Ene	Feb	Mar	Abr	May
2010-2011	44.52	44.66	44.68	46.12	46.14	46.15	46.19	46.16	48.52	48.97		

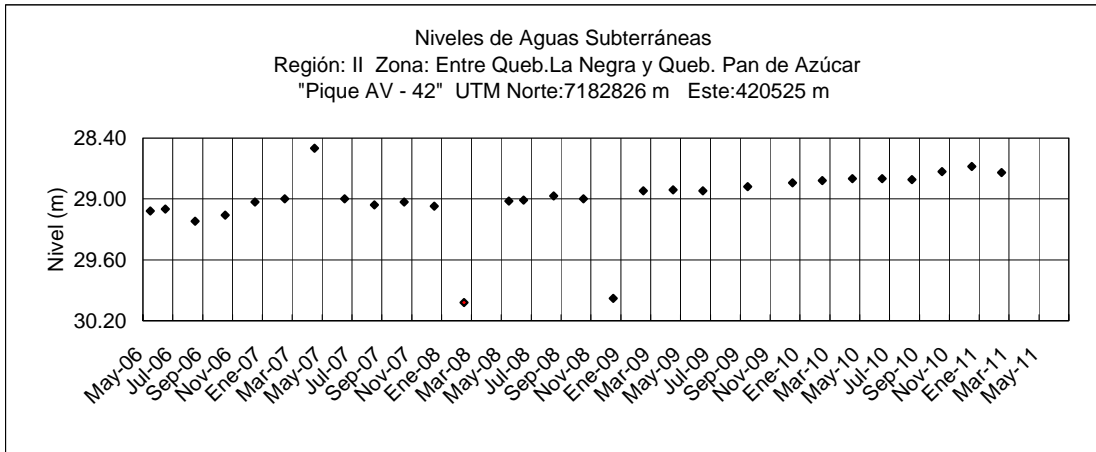
Dinámico Dinámico Seco Seco



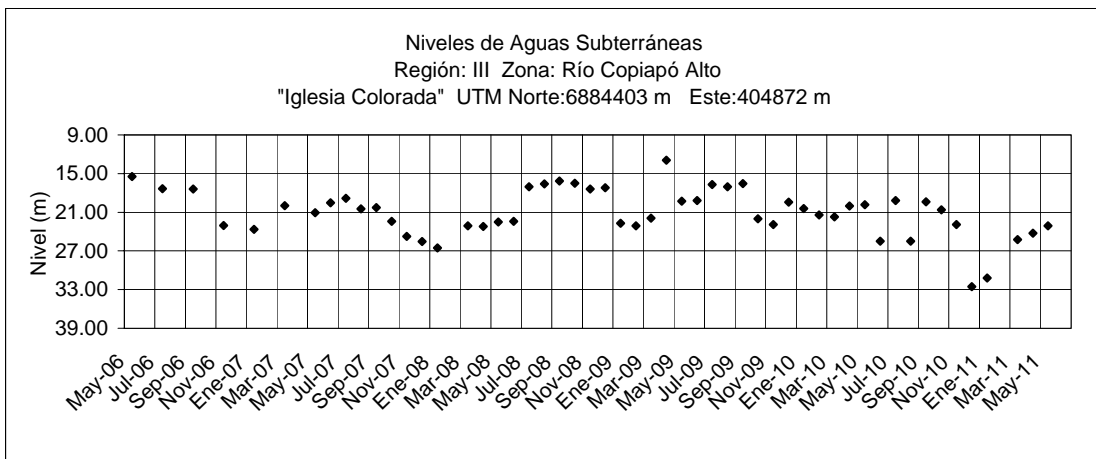
	Jun	Jul	Ago	Sep	Oct	Nov	Dic	Ene	Feb	Mar	Abr	May
2010-2011						20.64				20.68		



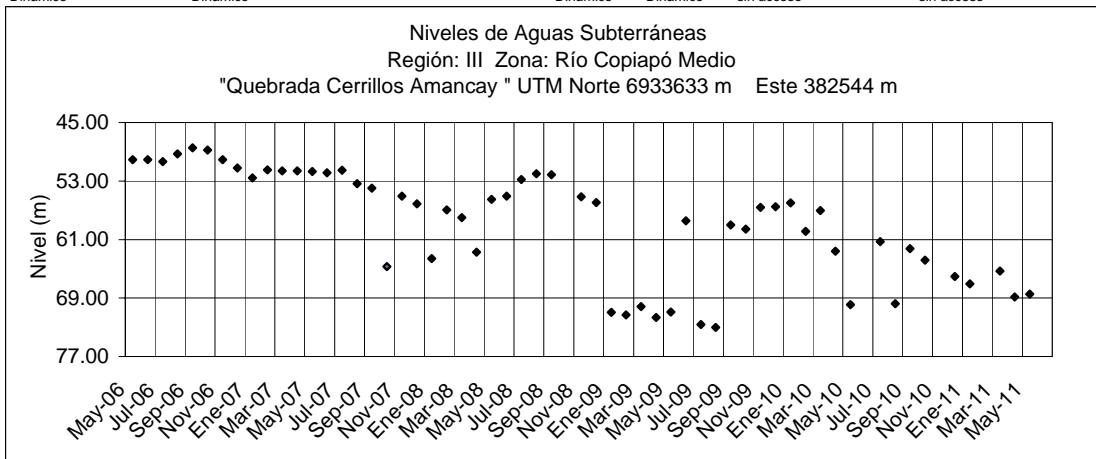
	Jun	Jul	Ago	Sep	Oct	Nov	Dic	Ene	Feb	Mar	Abr	May
2010-2011	20.53	20.50	20.53	20.50	20.53	20.52	20.56	20.55	20.47	20.09	20.11	20.11



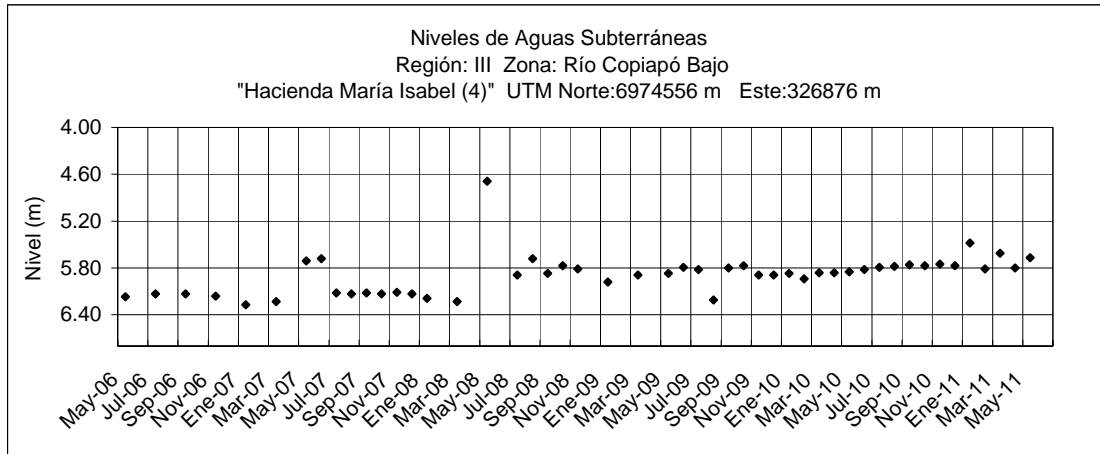
	Jun	Jul	Ago	Sep	Oct	Nov	Dic	Ene	Feb	Mar	Abr	May
2010-2011	28.80		28.81		28.73		28.68		28.74		27.73	



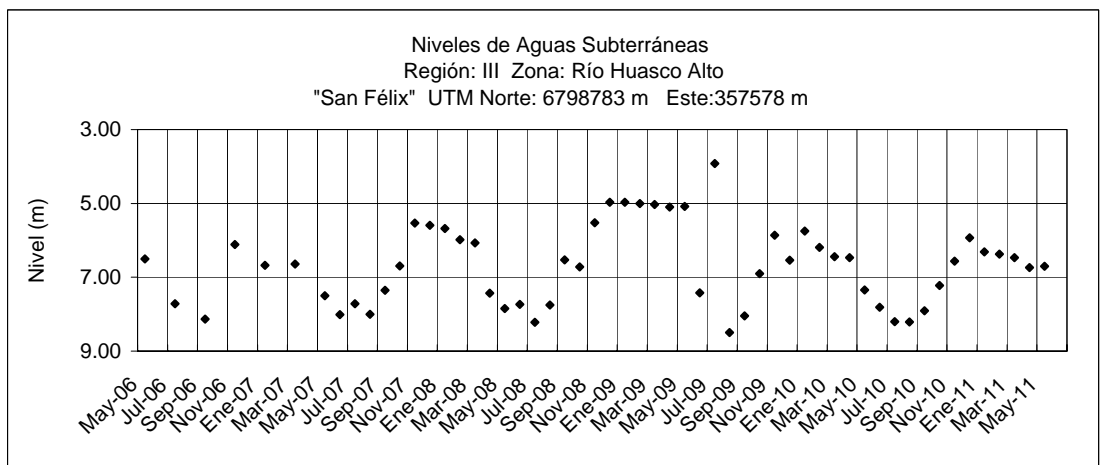
	Jun	Jul	Ago	Sep	Oct	Nov	Dic	Ene	Feb	Mar	Abr	May
2010-2011	25.48	19.20	25.48	19.37	20.61	22.93	32.52	31.21		25.25	24.26	23.11
	Dinámico		Dinámico				Dinámico	Dinámico	sin acceso		sin acceso	



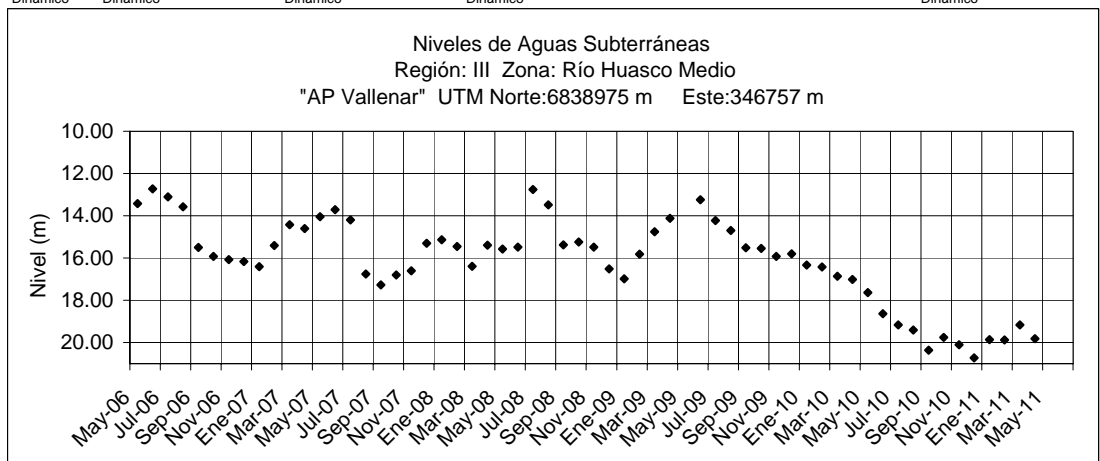
	Jun	Jul	Ago	Sep	Oct	Nov	Dic	Ene	Feb	Mar	Abr	May
2010-2011	69.93	61.29	69.78	62.25	63.81	78.31	66.06	67.08	79.50	65.30	68.85	68.47
	Dinámico		Dinámico			Dinámico		Dinámico				



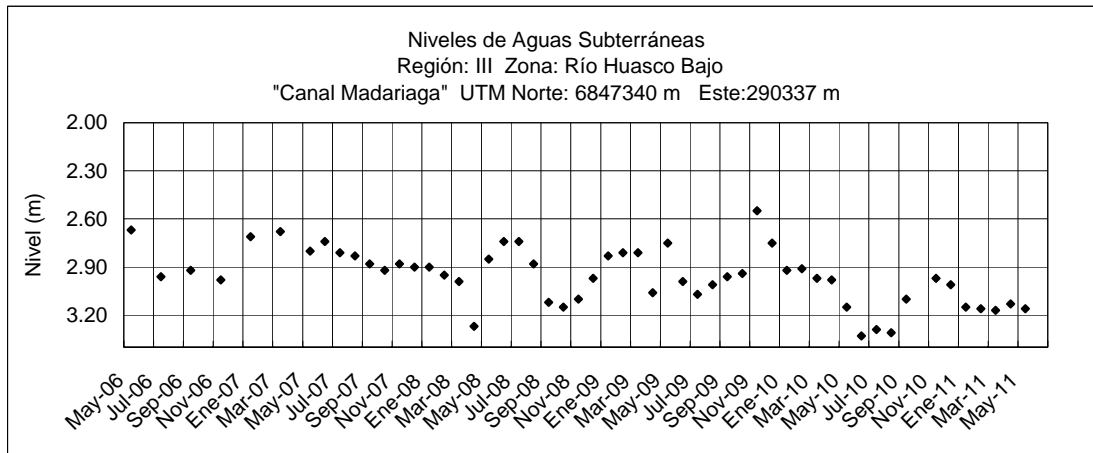
	Jun	Jul	Ago	Sep	Oct	Nov	Dic	Ene	Feb	Mar	Abr	May
2010-2011	5.82	5.79	5.78	5.76	5.77	5.75	5.77	5.48	5.81	5.61	5.80	5.67



	Jun	Jul	Ago	Sep	Oct	Nov	Dic	Ene	Feb	Mar	Abr	May
2010-2011	7.81	8.20	8.21	7.91	7.22	6.56	5.93	6.31	6.37	6.47	6.74	6.70
	Dinámico	Dinámico		Dinámico		Dinámico					Dinámico	

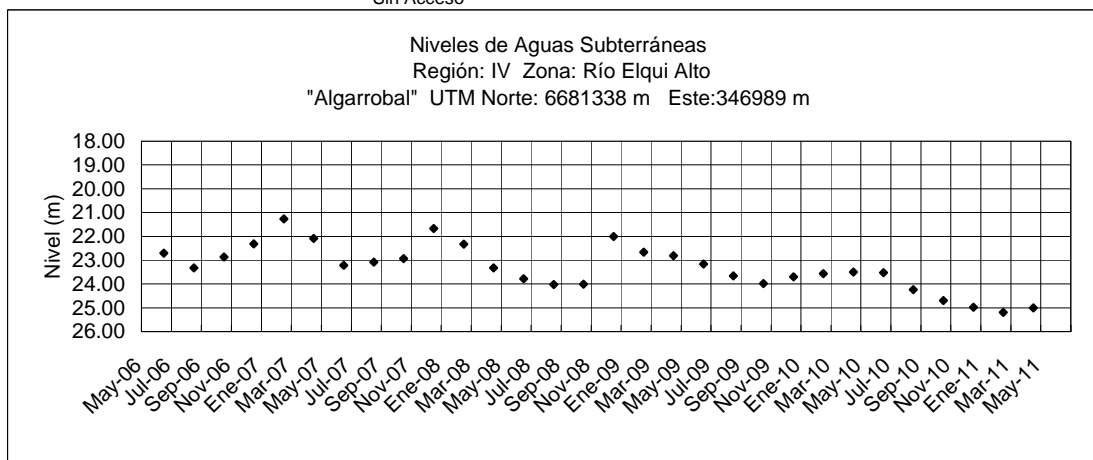


	Jun	Jul	Ago	Sep	Oct	Nov	Dic	Ene	Feb	Mar	Abr	May
2010-2011	18.63	19.17	19.41	20.37	19.76	20.11	20.72	19.87	19.88	19.17	19.82	21.18

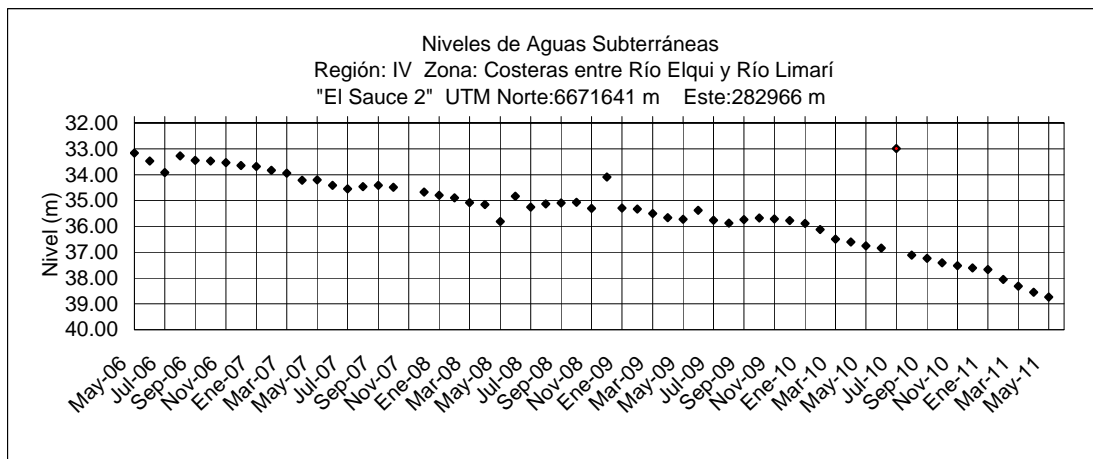


	Jun	Jul	Ago	Sep	Oct	Nov	Dic	Ene	Feb	Mar	Abr	May
2010-2011	3.33	3.29	3.31	3.10		2.97	3.01	3.15	3.16	3.17	3.13	3.16

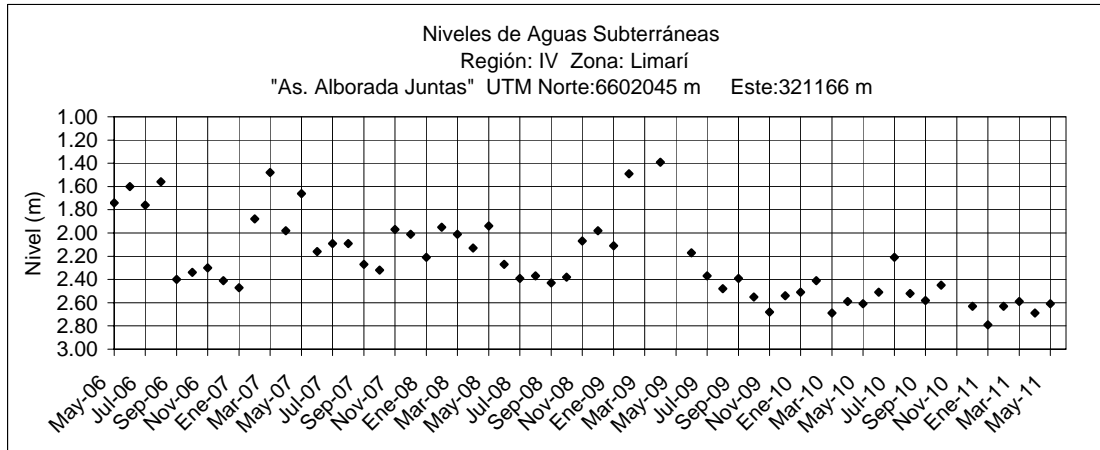
Sin Acceso



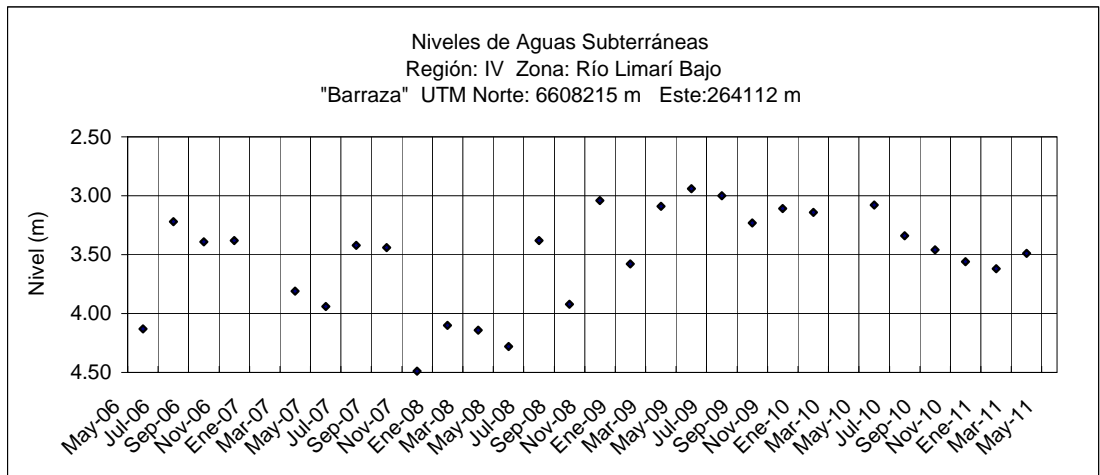
	Jun	Jul	Ago	Sep	Oct	Nov	Dic	Ene	Feb	Mar	Abr	May
2010-2011	23.52		24.24		24.70		24.98		25.19		25.00	



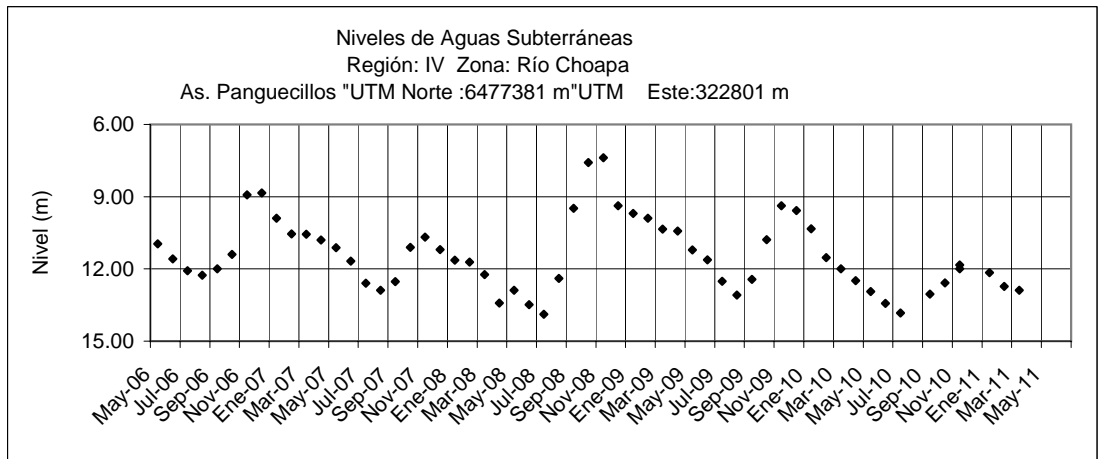
	Jun	Jul	Ago	Sep	Oct	Nov	Dic	Ene	Feb	Mar	Abr	May
2010-2011	36.84	32.99	37.11	37.24	37.41	37.52	37.61	37.67	38.05	38.32	38.55	38.74



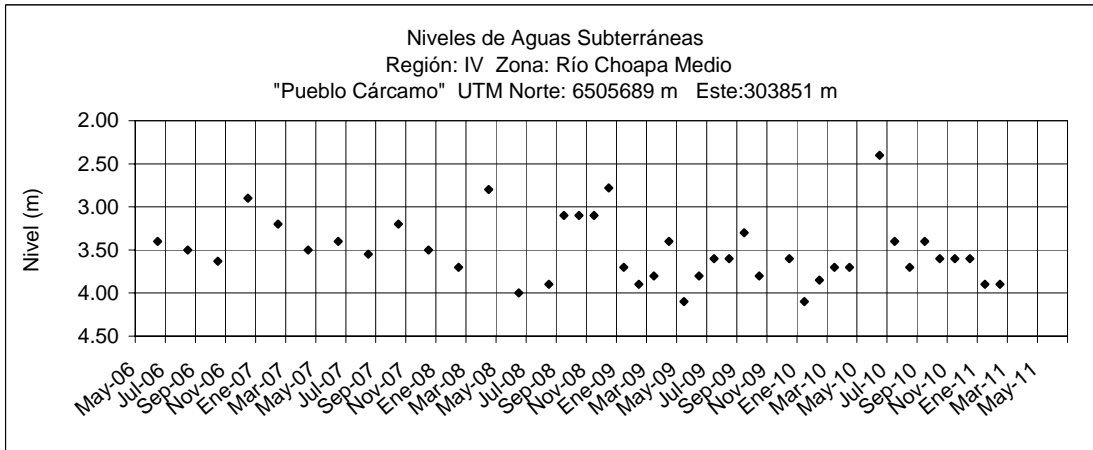
	Jun	Jul	Ago	Sep	Oct	Nov	Dic	Ene	Feb	Mar	Abr	May
2010-2011	2.51	2.21	2.52	2.58	2.45		2.63	2.79	2.63	2.59	2.69	2.61



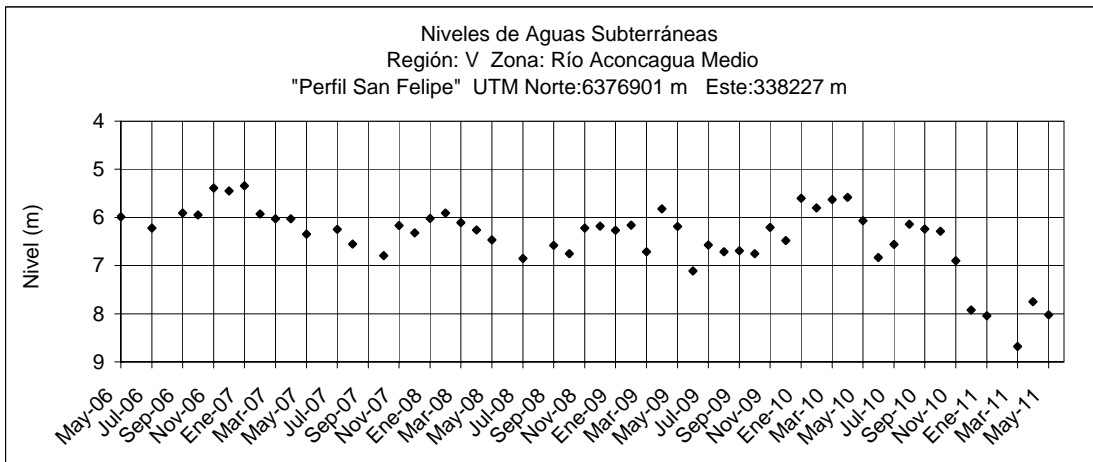
	Jun	Jul	Ago	Sep	Oct	Nov	Dic	Ene	Feb	Mar	Abr	May
2010-2011	3.08		3.34		3.46		3.56		3.62		3.49	



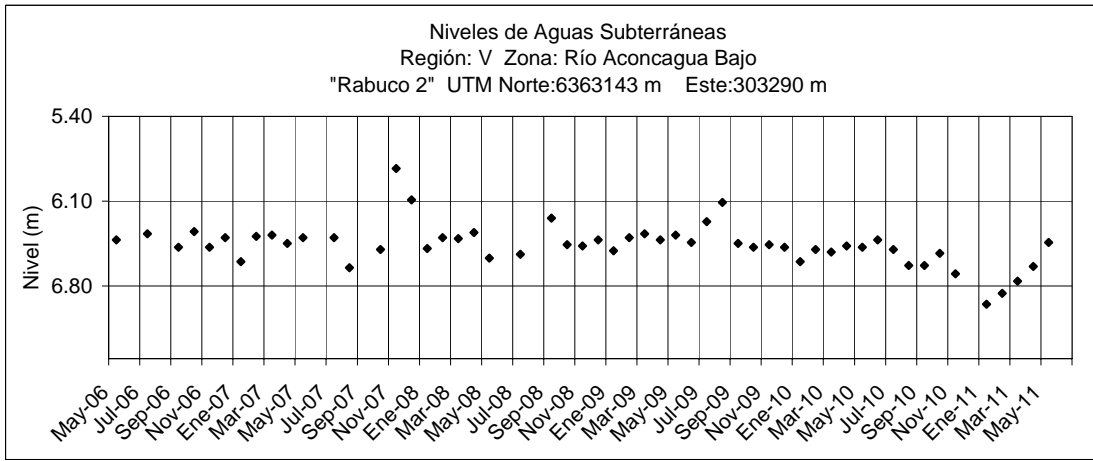
	Jun	Jul	Ago	Sep	Oct	Nov	Dic	Ene	Feb	Mar	Abr	May
2010-2011	13.43		13.80	13.05	12.58	12.00	11.83	12.16	12.73	12.88		



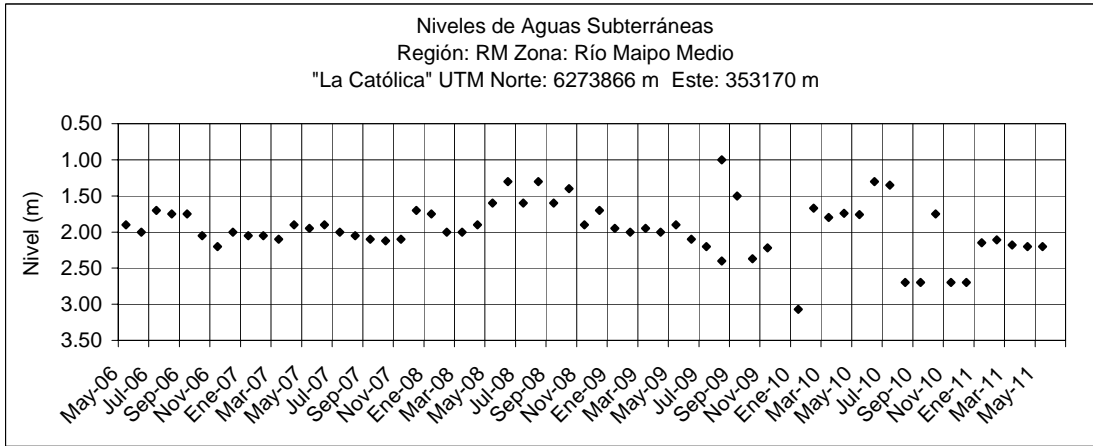
	Jun	Jul	Ago	Sep	Oct	Nov	Dic	Ene	Feb	Mar	Abr	May
2010-2011	2.40		3.70	3.40	3.60	3.60	3.60	3.90	3.90			



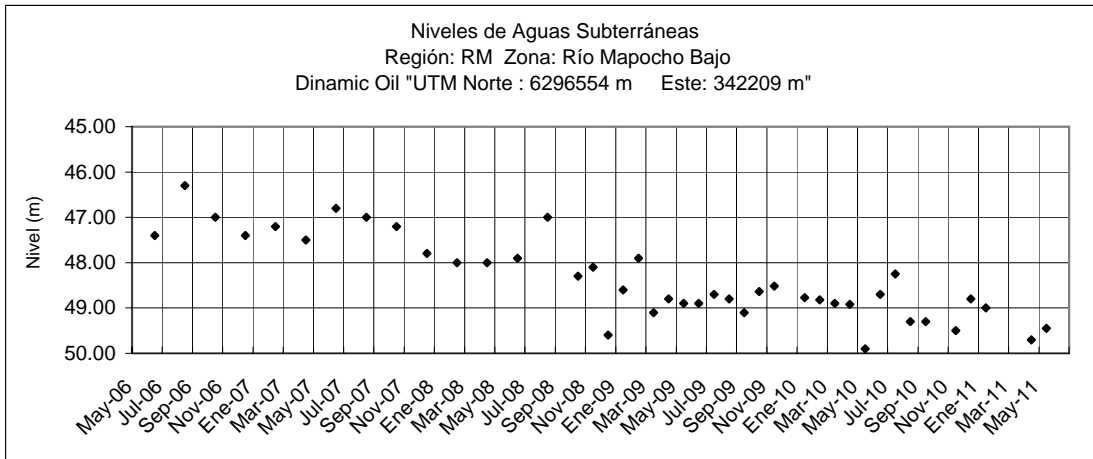
	Jun	Jul	Ago	Sep	Oct	Nov	Dic	Ene	Feb	Mar	Abr	May
2010-2011	6.83	6.56	6.14	6.24	6.29	6.90	7.92	8.04		8.68	7.75	8.02



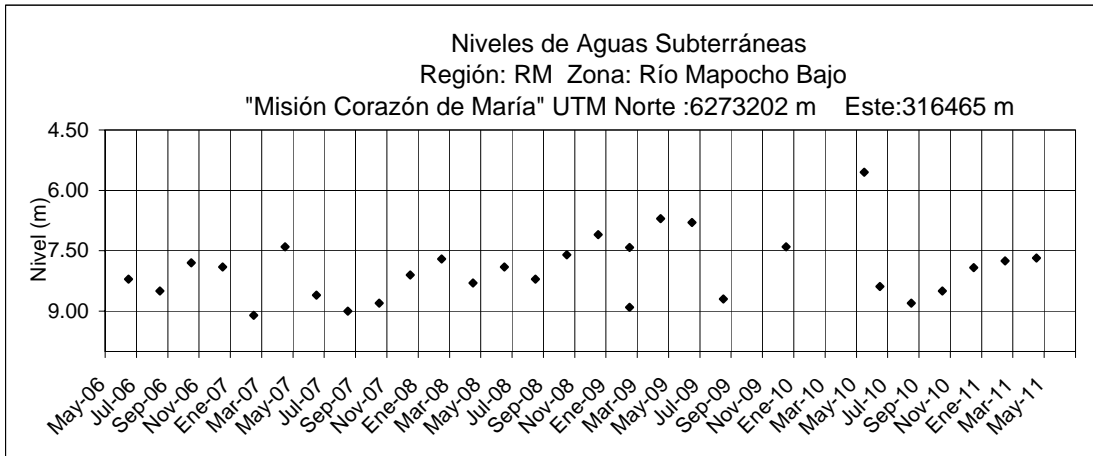
	Jun	Jul	Ago	Sep	Oct	Nov	Dic	Ene	Feb	Mar	Abr	May
2010-2011	6.42	6.50	6.63	6.63	6.53	6.70	8.53	6.95	6.86	6.76	6.64	6.44



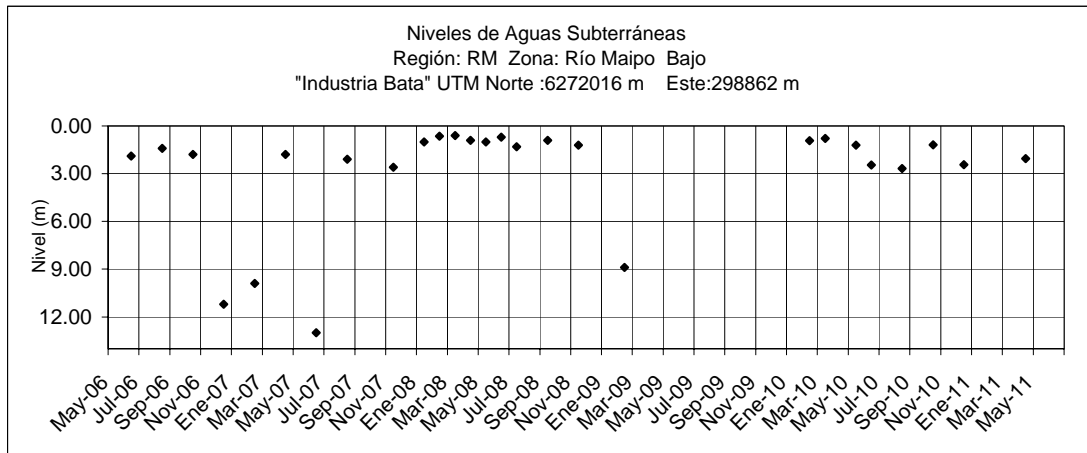
	Jun	Jul	Ago	Sep	Oct	Nov	Dic	Ene	Feb	Mar	Abr	May
2010-2011	1.30	1.35	2.70	2.70	1.75	2.70	2.70	2.15	2.11	2.18	2.20	2.20
	Dinámico				Dinámico			Dinámico			Dinámico	



	Jun	Jul	Ago	Sep	Oct	Nov	Dic	Ene	Feb	Mar	Abr	May
2010-2011	48.70	48.25	49.30	49.30	50.60	49.50	51.50	49.00	50.90	50.30	49.70	49.45

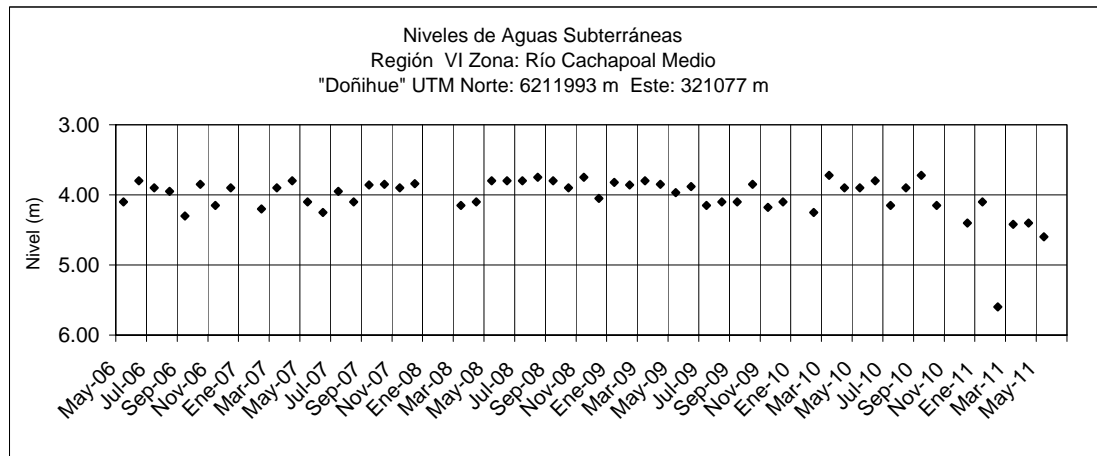


	Jun	Jul	Ago	Sep	Oct	Nov	Dic	Ene	Feb	Mar	Abr	May
2010-2011	8.39		8.80		8.50		7.92		7.75		7.68	

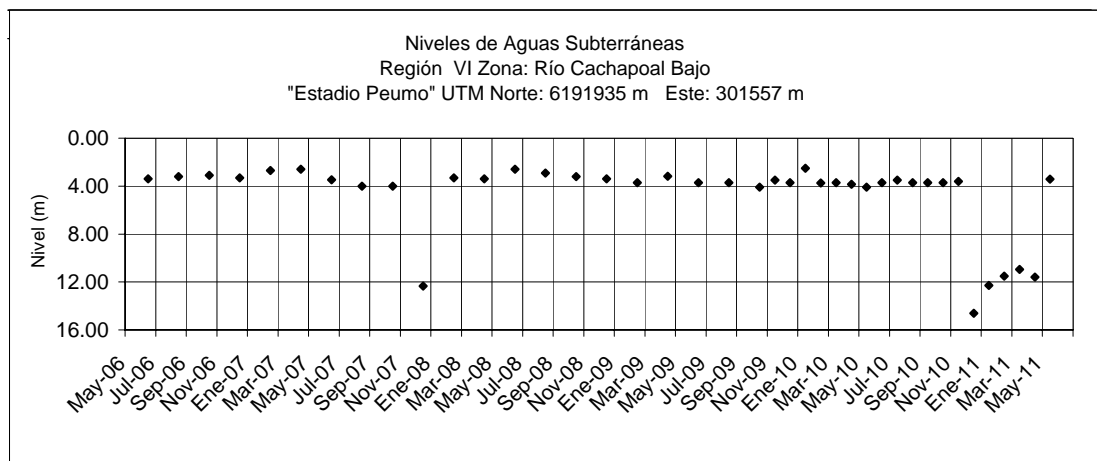


	Jun	Jul	Ago	Sep	Oct	Nov	Dic	Ene	Feb	Mar	Abr	May
2010-2011	2.46		2.67		1.19		2.43		14.07		2.05	

dinámico

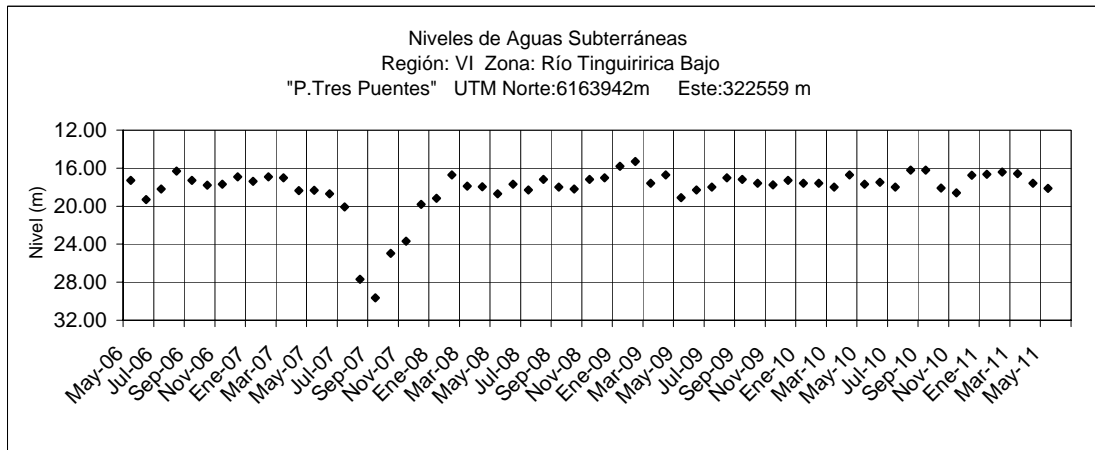


	Jun	Jul	Ago	Sep	Oct	Nov	Dic	Ene	Feb	Mar	Abr	May
2010-2011	3.80	4.15	3.90	3.72	4.15	7.25	4.40	4.10	5.60	4.42	4.40	4.60

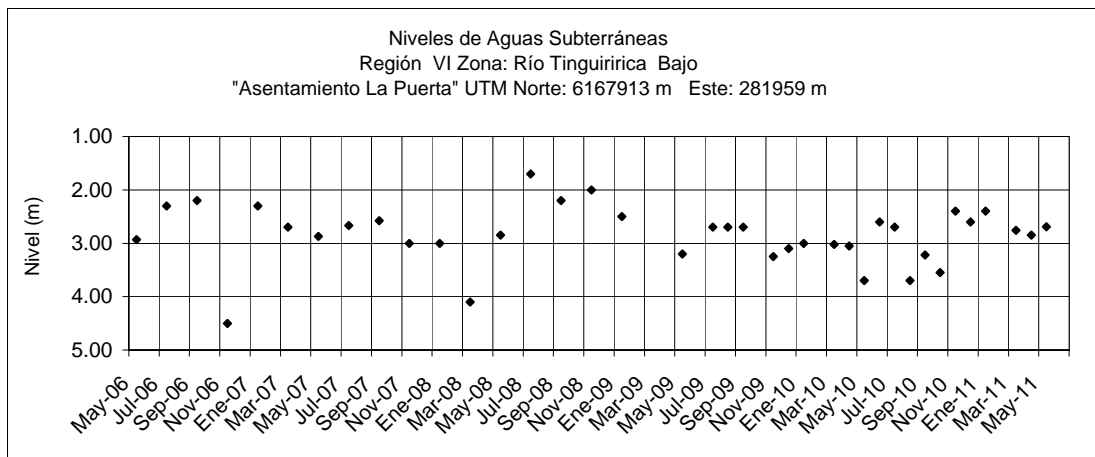


	Jun	Jul	Ago	Sep	Oct	Nov	Dic	Ene	Feb	Mar	Abr	May
2010-2011	3.70	3.50	3.70	3.70	3.70	3.60	14.60	12.30	11.50	10.95	11.60	3.43

Dinámico Dinámico Dinámico Dinámico Dinámico



	Jun	Jul	Ago	Sep	Oct	Nov	Dic	Ene	Feb	Mar	Abr	May
2010-2011	17.50	18.00	16.20	16.20	18.10	18.61	16.76	16.64	16.40	16.59	17.60	18.12



	Jun	Jul	Ago	Sep	Oct	Nov	Dic	Ene	Feb	Mar	Abr	May
2010-2011	2.60	2.70	3.70	3.22	3.55	2.40	2.60	2.40		2.76	2.85	2.69

SITUACIÓN HIDROLÓGICA DEL MES DE MAYO DE 2011

LLUVIA

Durante el mes de Mayo se presentaron diversos eventos de precipitación desde Talca hacia el Sur. A pesar de estas lluvias la situación se revirtió pasando de superávit en el mes de Abril a déficit en Mayo, excepto en Puerto Montt.

Entre la zona Norte y Central no se han presentado precipitaciones en Mayo agudizando el déficit respecto al promedio. Cabe señalar que en la Región Metropolitana no se producía este fenómeno desde hace cuatro décadas.

NIEVE

Se han presentado leves precipitaciones sólidas que no han ayudado a estabilizar la capa de nieve, por lo que no han producido acumulación nival.

CAUDALES

En prácticamente todas las cuencas que están en el presente boletín, salvo escasas excepciones, mantuvieron o disminuyeron levemente sus caudales fluctuando, en su gran mayoría, alrededor de los caudales mínimos históricos. De la Región del Maule al sur los caudales se mantienen consistentemente por sobre sus mínimos pero siempre por debajo de los promedios, situación que debiera mejorar con las precipitaciones esperables para las próximas semanas.

EMBALSES

En el mes de mayo, el conjunto de los embalses que se incluyen en el presente boletín, ha disminuido levemente su volumen embalsado bajando ahora en un 7.0% con respecto al mes anterior manteniendo importantes diferencias con respecto al volumen promedio de este mes (-51.1%) y al del año pasado (-17.4%), lo que se ha venido repitiendo en los últimos meses. A la fecha el volumen total disponible representa sólo un 28.5% de la capacidad total de almacenamiento. En todo caso, durante este mes, el comportamiento de los distintos tipos de embalses ha sido diferente ya que, mientras los dedicados exclusivamente a la Generación disminuyeron en un 12.6%, los de multiuso (Generación y Riego) disminuyeron en un 7.2%, los dedicados exclusivamente al Riego aumentaron en un 6.5% y los de uso para el abastecimiento de Agua Potable sufrieron la mayor caída porcentual en un 13.4%.

A continuación se presenta un cuadro con las variaciones experimentadas por los embalses agrupados por uso. Los valores negativos indican disminución del volumen.

VARIACIÓN DE LOS VOLÚMENES DE EMBALSES

Tipo de Embalses	Volumen Actual mill-m3	Porc.c/r Promedio %	Capacidad Utilizada %	Variación Porcentual c/r a	
				Mes Anterior %	Año Pasado %
Solo Riego	598	-55.7%	28.7%	6.5%	-15.7%
Generación y Riego	1975	-60.5%	23.1%	-7.2%	-24.7%
Solo Generación	1003	-12.1%	51.4%	-12.6%	10.6%
Agua Potable	110	-47.4%	31.3%	-13.4%	-51.1%
Total	3686	-51.1%	28.5%	-7.0%	-17.4%

AGUAS SUBTERRÁNEAS.

En las Regiones de Arica-Parinacota y de Tarapacá se observa una tendencia a la baja en todas las cuencas controladas. En la Región de Antofagasta, los acuíferos mantienen niveles y fluctuaciones que están dentro de lo normal.

En la cuenca del río Copiapó, Región de Atacama, en la zona alta, hasta el embalse Lautaro, los niveles presentan fluctuaciones regulares sin una tendencia a la baja claramente definida. En la zona intermedia que va desde el Embalse Lautaro y hasta la ciudad de Copiapó, se advierte un importante descenso en la napa, el cual se manifiesta levemente desde el año 2003 y con mayor intensidad desde el año 2007. En esta zona existen varios pozos que han quedado secos. En la zona baja no se presentan señales importantes de depresión de la napa. En la cuenca media y baja del Río Huasco, en esta misma región, se observa en los últimos meses una baja en los niveles más allá de lo usual en esta zona.

En las Regiones de Coquimbo y Valparaíso, en casi todas sus cuencas, se observa una tendencia a la baja en los últimos meses, fuera de las fluctuaciones normales de estos acuíferos. En la zona costera entre los ríos Elqui y Limarí se observa una tendencia a la baja que se prolonga desde hace ya 5 o más años.

En las Regiones Metropolitana y del Libertador B. O'Higgins, los acuíferos mantienen niveles y fluctuaciones que están dentro de lo normal.