

Boletín N° : 350  
Mes : Junio  
Año : 2007

DE : JAVIER NARBONA NARANJO  
ING. JEFE DEPARTAMENTO DE HIDROLOGIA

*INFORMACION PLUVIOMETRICA, FLUVIOMETRICA,  
ESTADO DE EMBALSES Y AGUAS SUBTERRANEAS*

Contenido :

- 1.- Informe pluviométrico
- 2.- Volúmenes de embalses
- 3.- Informe fluviométrico
- 4.- Informe aguas subterráneas

En Internet ([www.dga.cl](http://www.dga.cl)) se publica: .  
-Los informes de este boletín  
-Caudales en tiempo real

**NOTA:** Datos provisorios sujetos a modificaciones posteriores

## INFORME PLUVIOMETRICO NACIONAL N°06

ESTACIONES	JUNIO	TOTALES AL 30 DE JUNIO			EXCESO O DÉFICIT (%)
		2007 (mm)	2006 (mm)	PROMEDIO (mm)	
CENTRAL CHAPIQUÍÑA	0 0	76.1	155.5	132.9*	- 43
EMBALSE CONCHI	0.0	3.0	33.2	17.2*	- 83
CALAMA	0.0	0.0	0.7	3.5	-100
ANTOFAGASTA	0.0	0.0	0.0	1.1	-100
COPIAPÓ	0.5	0.5	0.0	4.1	- 88
EMBALSE LAUTARO	1.5	6.5	1.0	9.8	- 34
VALLENAR	0.0	1.4	1.0	9.3	- 85
RIVADAVIA	13.5	13.5	5.5	27.3	- 51
VICUÑA	9.4	9.4	3.6	28.8	- 67
LA SERENA	15.1	15.1	22.3	24.5	- 38
OVALLE	25.8	25.8	23.5	33.5	- 23
EMBALSE PALOMA	32.9	32.9	19.8	45.8	- 28
COGOTÍ 18	30.0	30.5	38.5	62.6	- 51
HUINTIL	76.6	79.6	62.1	76.9	3
COIRÓN	141.6	141.6	40.0	114.9	23
VILCUYA	113.5	128.5	103.0	131.4	- 2
SAN FELIPE	85.0	92.8	73.6	76.1	22
LAGO PEÑUELAS	135.0	177.5	238.0	239.7	- 26
EMBALSE EL YESO	174.0	229.0	151.8	232.4	- 1
CERRO CALÁN	91.9	136.2	68.0	154.7	- 12
SANTIAGO (MOP)	80.8	118.7	96.3	127.5	- 7
RANCAGUA	49.4	109.2	172.0	182.6	- 40
SAN FERNANDO	94.7	177.9	292.4	299.6	- 41
CONVENTO VIEJO	89.0	167.0	306.5	295.6	- 44
CURICO	105.5	179.1	279.5	305.3	- 41
TALCA	67.9	159.0	321.8	305.4	- 48
COLORADO	173.0	314.9	691.5	628.6	- 50
LINARES	83.8	245.4	437.3	418.0	- 41
PARRAL	81.0	240.3	542.1	456.9	- 47
EMBALSE DIGUA	108.3	358.3	757.7	678.6	- 47
CHILLÁN	96.2	262.3	535.5	466.7	- 44
CONCEPCIÓN	106.8	409.2	670.6	552.6	- 26
LOS ÁNGELES	128.4	381.1	639.5	524.0	- 27
CAÑETE	173.5	463.9	855.6	575.1	- 19
ANGOL	143.7	451.4	785.9	500.3	- 10
TEMUCO	138.4	448.5	769.5	572.3	- 22
VALDIVIA	171.9	536.5	1097.4	1039.7	- 48
OSORNO	119.2	371.5	708.5	766.4	- 52
PUERTO MONTT	132.5	527.6	1423.3	951.6	- 45
COYHAIQUE	112.2	341.7	590.9	643.8	- 47
PUNTA ARENAS	62.4	355.5	381.6	226.5	57

Promedios acumulados para el período 1961-1990 (D.G.A)

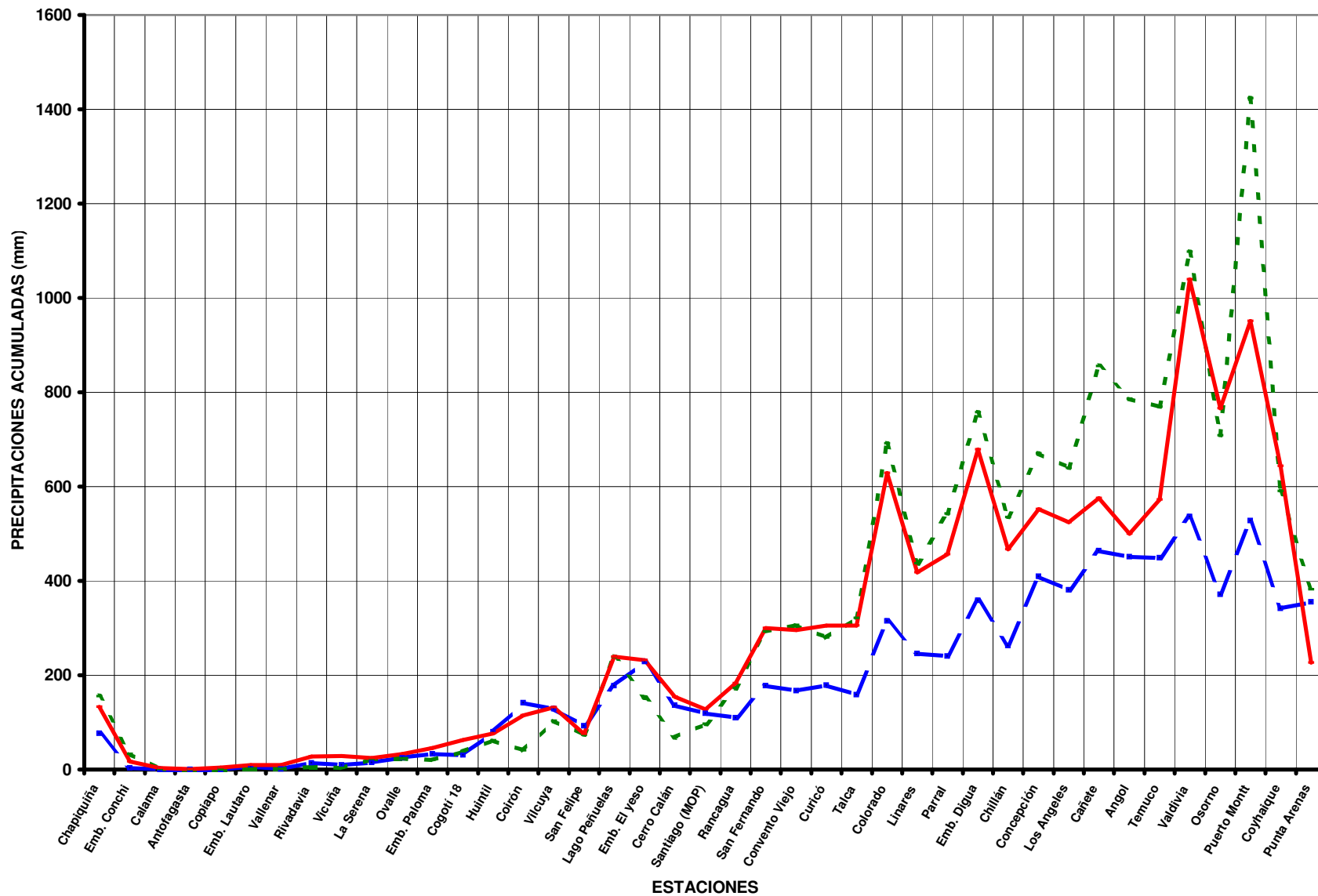
\* : Promedios calculados para períodos inferiores a 30 años  
Valores expresados en milímetros (1 mm = 1 lt x m2)

TOTALES DE LLUVIA HASTA EL  
30 de Junio de 2007

Normal

Año 2007

Año 2006



**ESTADO DE EMBALSES**

Ultimo día del mes  
(Volúmenes en mill-m<sup>3</sup>)

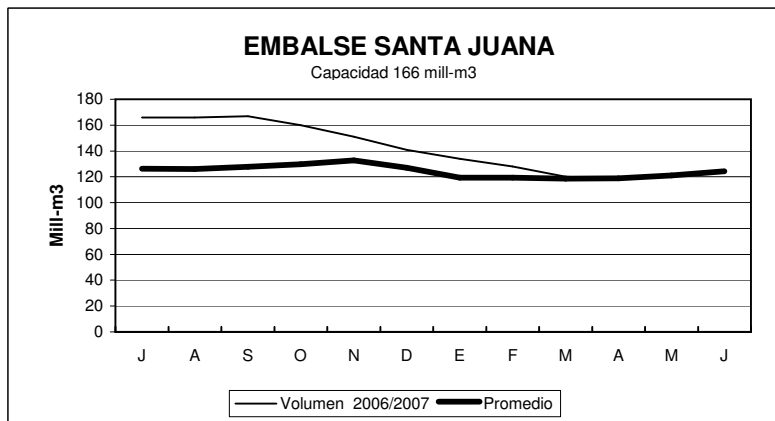
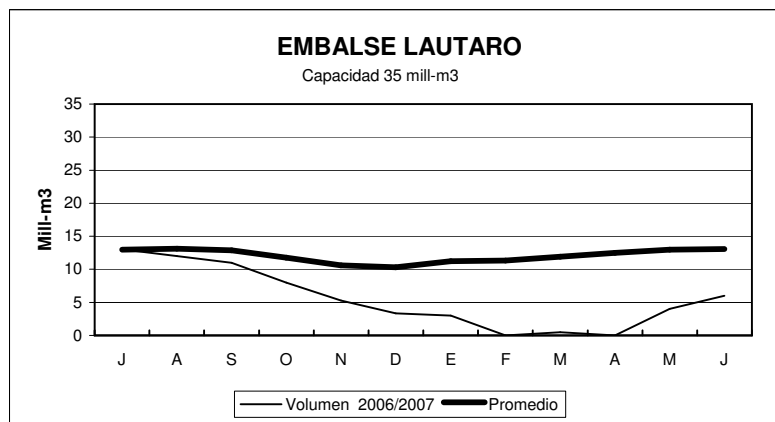
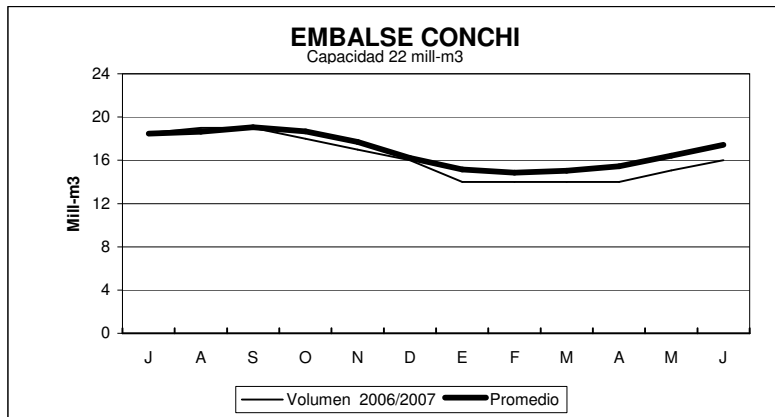
EMBALSE	REGION	CUENCA	CAPACIDAD	PROMEDIO	Junio	
				HISTORICO	2007	2006
				MENSUAL		
Conchi	II	Loa	22	17	16	18
Lautaro	III	Copiapó	35	13	6.0	13
Santa Juana	III	Huasco	166	124	124	166
La Laguna	IV	Elquí	40	22	32	33
Puclaro	IV	Elqui	200	123	191	196
Recoleta	IV	Limarí	100	63	72	97
La Paloma	IV	Limarí	748	403	456	551
Cogotí	IV	Limarí	150	73	40	79
Culimo	IV	Quilimarí	10	3	0.0	0.4
Corrales	IV	Illapel	50	34	41	48
Peñuelas	V	Peñuelas	95	24	16	21
El Yeso	RM	Maipo	256	182	182	235
Rungue	RM	Maipo	2.2	1	0.4	0.3
Rapel	VI	Rapel	695	501	412	605
Colbún	VII	Maule	1544	1128	388	1078
Lag. Maule	VII	Maule	1420	956	1224	1159
Bullileo	VII	Maule	60	31	6.1	30
Digua	VII	Maule	220	108	38.1	93
Tutuvén	VII	Maule	15	7	2.0	10
Coihueco	VIII	Itata	29	9	2.8	10
Lago Laja (&)	VIII	Bio-Bio	5582	3241	2299	2620
Ralco	VIII	Bio-Bio	1174		922	413
Pangue	VIII	Bio-Bio	83		75	73

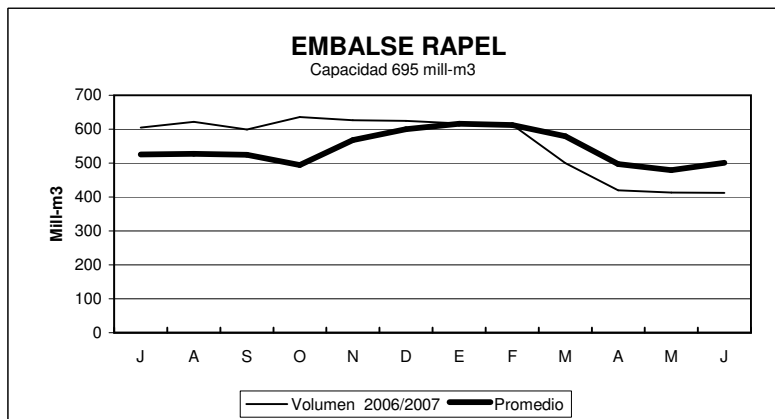
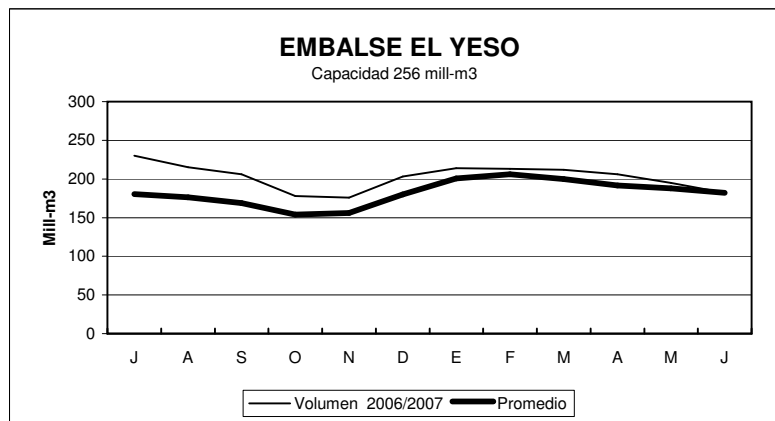
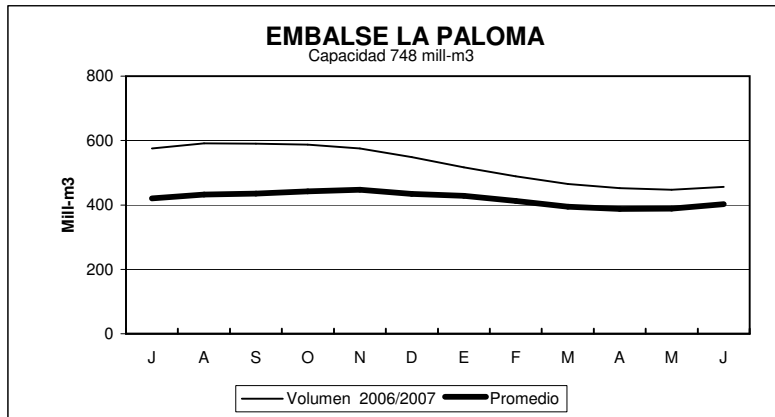
**RESUMEN ANUAL**

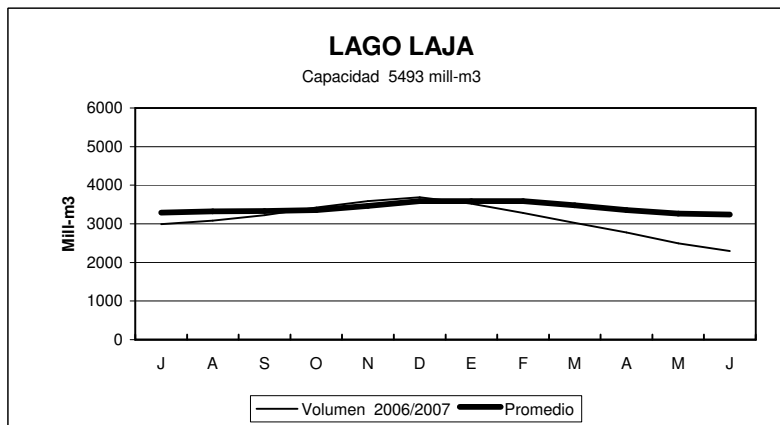
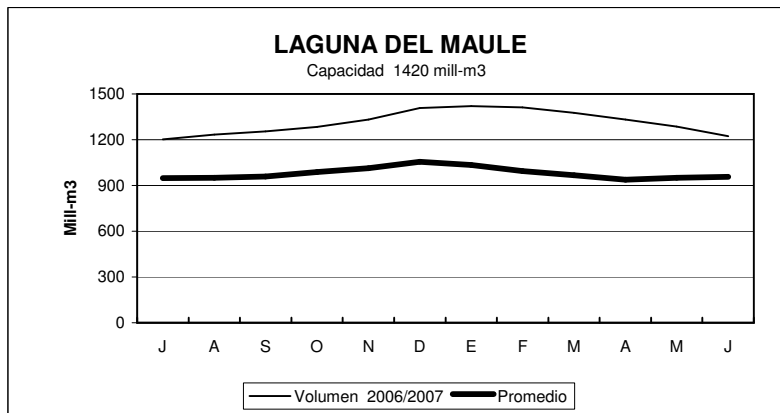
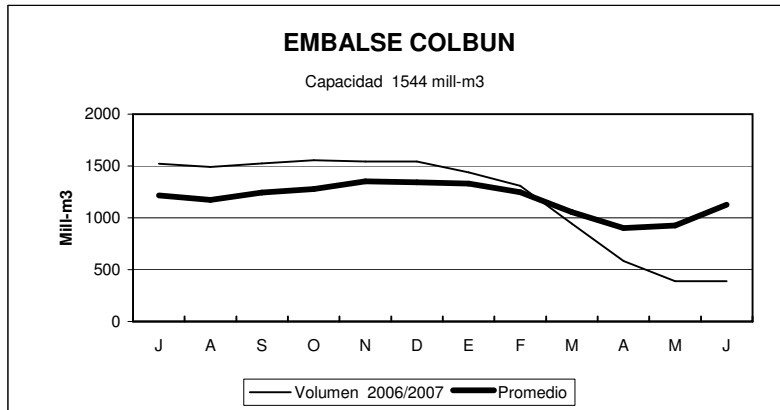
EMBALSE	2006-2007											
	J	A	S	O	N	D	E	F	M	A	M	J
Conchi	19	19	19	18	17	16	14	14	14	14	15	16
Lautaro	13	12	11	8	5	3	3	0	0.5	0.0	4.0	6.0
Santa Juana	166	166	167	160	151	141	134	128	120	118	121	124
La Laguna	32	31	32	35	35	35	33	29	28	30	32	32
Puclaro	197	197	192	189	192	195	196	197	191	188	187	191
Recoleta	97	95	91	87	82	79	75	71	68	67	68	72
La Paloma	575	591	590	587	575	549	517	489	465	452	447	456
Cogotí	83	85	82	81	75	67	59	53	47	43	41	40
Culimo	0.7	1.3	1.4	1.6	1.7	1.6	1.0	0.4	0.3	0.0	0.0	0.0
Corrales	50	51	50	50	50	49	48	47	43	40	40	41
Peñuelas	30	34	33	32	29	26	24	24	20	18	16	16
El Yeso	230	215	206	178	176	203	214	213	212	206	195	182
Rungue	2.0	2.0	2.0	2.0	1.8	1.3	1.0	0.7	0.4	0.3	0.3	0.4
Rapel	605	622	599	636	626	625	617	613	500	420	413	412
Colbún	1522	1491	1525	1555	1544	1544	1439	1308	945	584	389	388
Lag. Maule	1202	1234	1254	1283	1332	1408	1420	1411	1376	1333	1285	1224
Bullileo	60	60	60	60	60	60	50	35	6.5	0	2.12	6.1
Digua	179	219	220	220	220	155	85	29	4	3.2	6.0	38.1
Tutuvén	11	12	12	14	15	10	6	4	2	4.7	2.8	2.0
Coihueco	16	27	29	30	29	27	20	13.4	5.9	1.8	1.8	2.8
Lago Laja (&)	2989	3083	3224	3421	3590	3689	3522	3282	3024	2775	2492	2299
Ralco	1170	1068	1158	1170	1080	1139	1089	743	422	416	416	413
Pangue	80	78	76	82	73	79	82	82	72	80	68	73

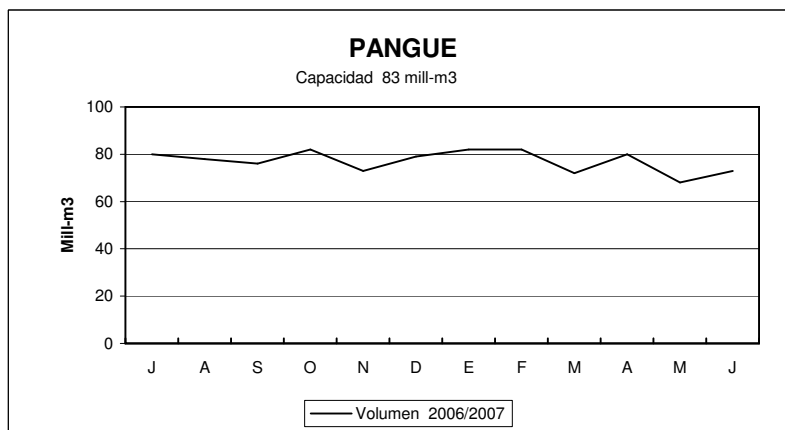
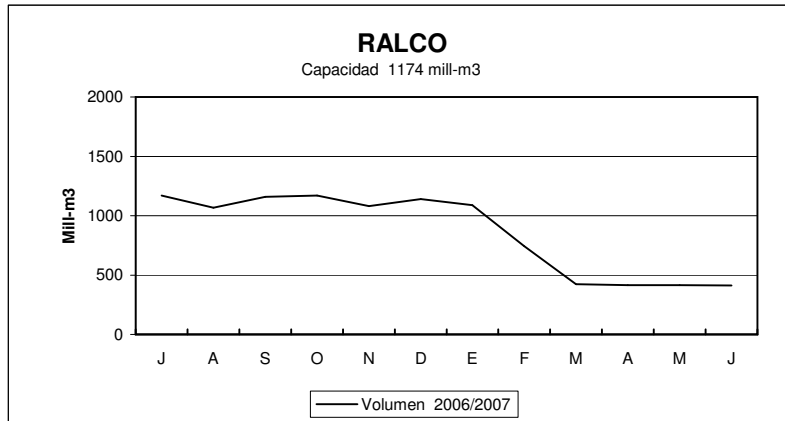
(&) : Volumen sobre cota 1300 msnm

### ESTADO DE EMBALSES







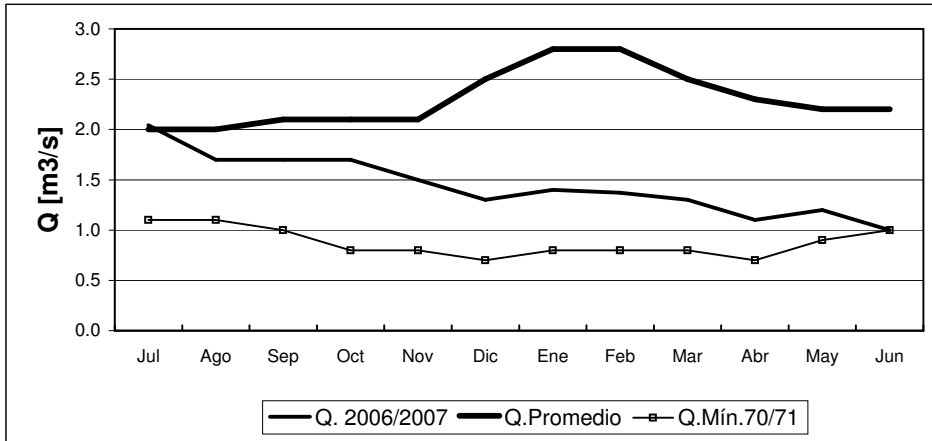




**INFORME FLUVIOMETRICO**  
Caudales medios mensuales en m3/seg

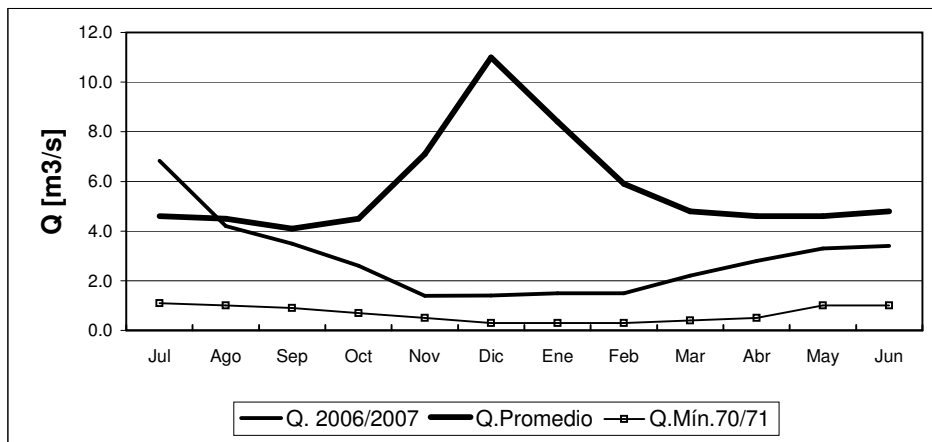
Jun-07

**RIO COPIAPO EN LA PUERTA**



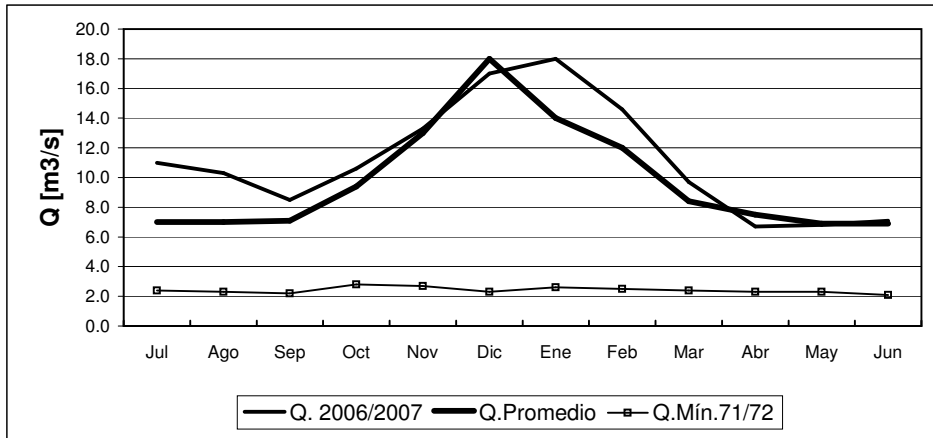
	Jul	Ago	Sep	Oct	Nov	Dic	Ene	Feb	Mar	Abr	May	Jun
<b>Q. 2006/2007</b>	2.0	1.7	1.7	1.7	1.5	1.3	1.4	1.4	1.3	1.1	1.2	1.0
<b>Q. Promedio</b>	2.0	2.0	2.1	2.1	2.1	2.5	2.8	2.8	2.5	2.3	2.2	2.2
<b>Q. Mín.70/71</b>	1.1	1.1	1.0	0.8	0.8	0.7	0.8	0.8	0.8	0.7	0.9	1.0

**RIO HUASCO EN ALGODONES**



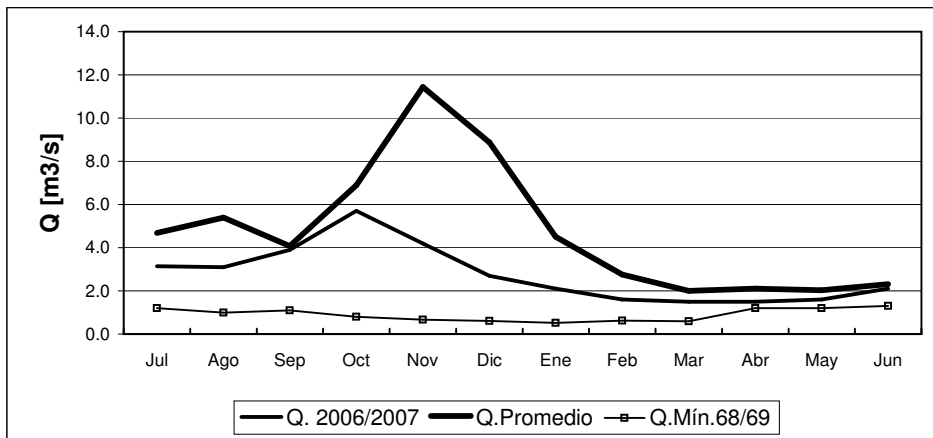
	Jul	Ago	Sep	Oct	Nov	Dic	Ene	Feb	Mar	Abr	May	Jun
<b>Q. 2006/2007</b>	6.8	4.2	3.5	2.6	1.4	1.4	1.5	1.5	2.2	2.8	3.3	3.4
<b>Q. Promedio</b>	4.6	4.5	4.1	4.5	7.1	11.0	8.4	5.9	4.8	4.6	4.6	4.8
<b>Q. Mín.70/71</b>	1.1	1.0	0.9	0.7	0.5	0.3	0.3	0.3	0.4	0.5	1.0	1.0

RIO ELQUI EN ALGARROBAL



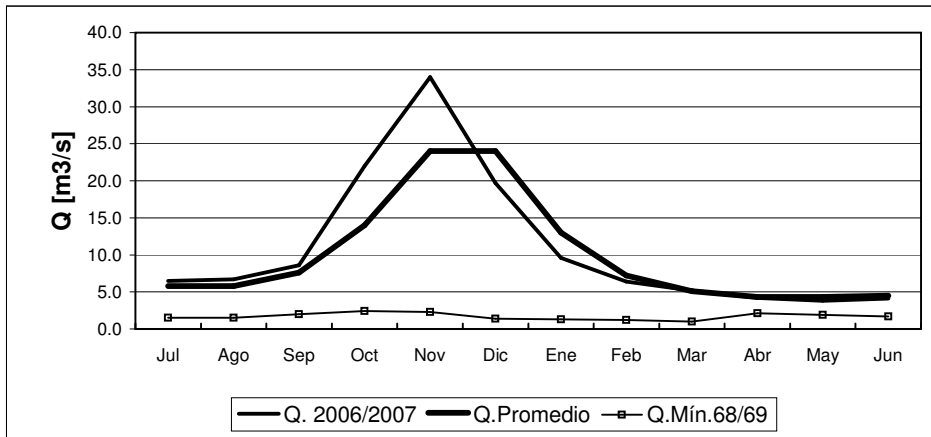
	Jul	Ago	Sep	Oct	Nov	Dic	Ene	Feb	Mar	Abr	May	Jun
<b>Q. 2006/2007</b>	11.0	10.3	8.5	10.6	13.3	17.0	18.0	14.6	9.7	6.7	6.8	7.1
<b>Q.Promedio</b>	7.0	7.0	7.1	9.4	13.0	18.0	14.0	12.0	8.4	7.5	6.9	6.9
<b>Q.Mín.71/72</b>	2.4	2.3	2.2	2.8	2.7	2.3	2.6	2.5	2.4	2.3	2.3	2.1

RIO GRANDE EN LAS RAMADAS



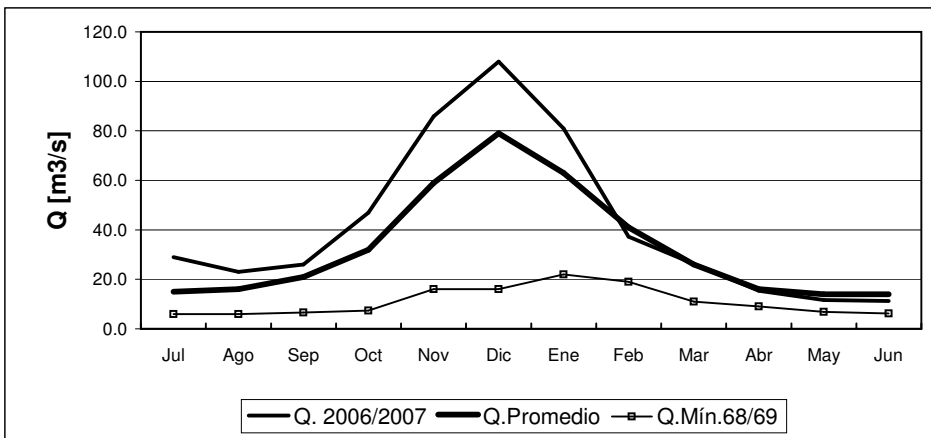
	Jul	Ago	Sep	Oct	Nov	Dic	Ene	Feb	Mar	Abr	May	Jun
<b>Q. 2006/2007</b>	3.1	3.1	3.9	5.7	4.2	2.7	2.1	1.6	1.5	1.5	1.6	2.1
<b>Q.Promedio</b>	4.7	5.4	4.1	6.9	11.4	8.9	4.5	2.8	2.0	2.1	2.0	2.3
<b>Q.Mín.68/69</b>	1.2	1.0	1.1	0.8	0.7	0.6	0.5	0.6	0.6	1.2	1.2	1.3

RIO CHOAPA EN CUNCUMEN



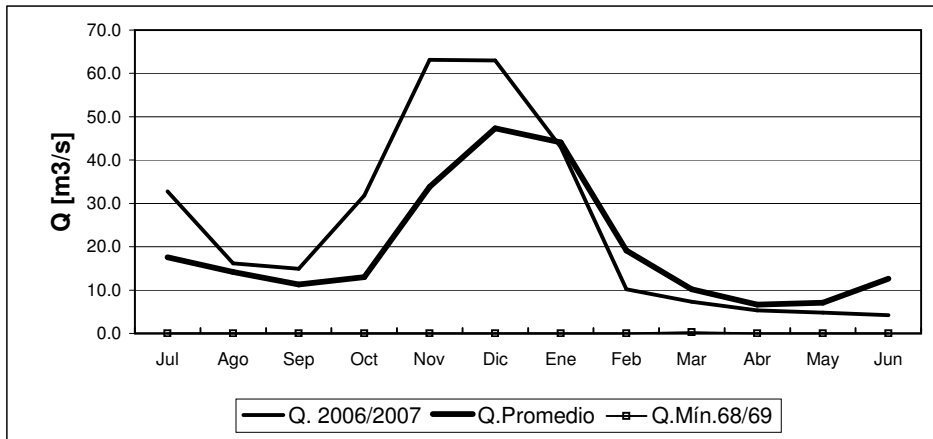
	Jul	Ago	Sep	Oct	Nov	Dic	Ene	Feb	Mar	Abr	May	Jun
<b>Q. 2006/2007</b>	6.5	6.7	8.6	22.0	34.0	19.7	9.6	6.4	5.2	4.2	3.8	4.1
<b>Q.Promedio</b>	5.8	5.8	7.6	14.0	24.0	24.0	13.0	7.2	5.1	4.3	4.3	4.5
<b>Q.Mín.68/69</b>	1.5	1.5	2.0	2.4	2.3	1.4	1.3	1.2	1.0	2.1	1.9	1.7

RIO ACONCAGUA EN CHACABUQUITO



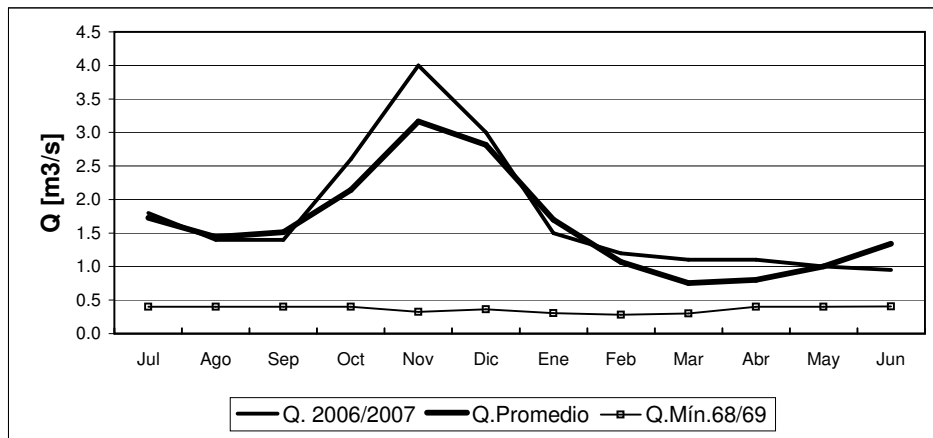
	Jul	Ago	Sep	Oct	Nov	Dic	Ene	Feb	Mar	Abr	May	Jun
<b>Q. 2006/2007</b>	29.0	23.0	26.0	47.0	85.8	108.0	81.0	37.2	26.3	15.4	11.6	11.2
<b>Q.Promedio</b>	15.0	16.0	21.0	32.0	59.0	79.0	63.0	41.0	26.0	16.0	14.0	14.0
<b>Q.Mín.68/69</b>	5.9	5.9	6.6	7.4	16.0	16.0	22.0	19.0	11.0	9.1	6.9	6.2

RIO ACONCAGUA EN SAN FELIPE



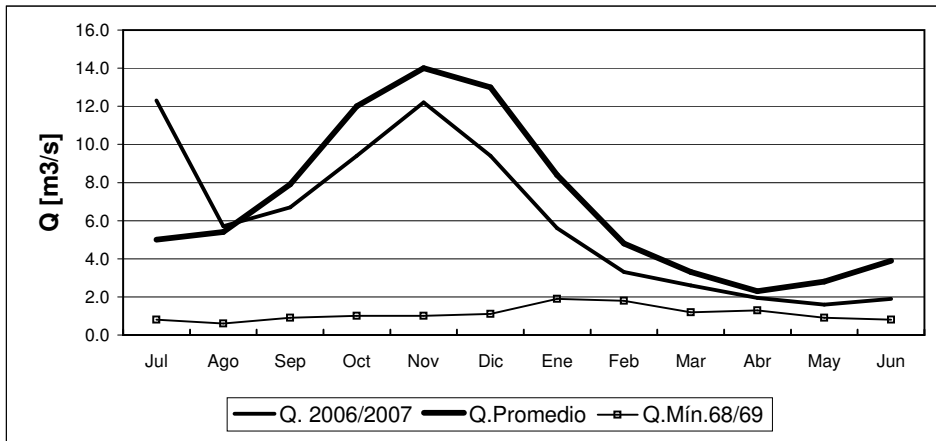
	Jul	Ago	Sep	Oct	Nov	Dic	Ene	Feb	Mar	Abr	May	Jun
<b>Q. 2006/2007</b>	32.8	16.2	14.9	31.8	63.1	63.0	43.0	10.2	7.3	5.3	4.8	4.2
<b>Q. Promedio</b>	17.6	14.2	11.3	13.0	33.8	47.3	44.1	19.1	10.2	6.7	7.1	12.7
<b>Q. Mín.68/69</b>	0.0	0.0	0.0	0.0	0.0	0.0	0.0	0.0	0.3	0.0	0.0	0.0

ESTERO ARRAYAN EN LA MONTOSA



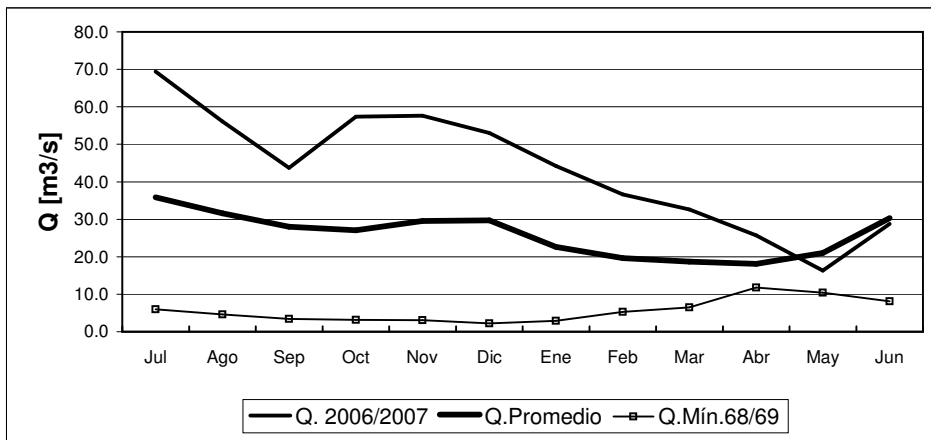
	Jul	Ago	Sep	Oct	Nov	Dic	Ene	Feb	Mar	Abr	May	Jun
<b>Q. 2006/2007</b>	1.8	1.4	1.4	2.6	4.0	3.0	1.5	1.2	1.1	1.1	1.0	1.0
<b>Q. Promedio</b>	1.7	1.4	1.5	2.1	3.2	2.8	1.7	1.1	0.8	0.8	1.0	1.3
<b>Q. Mín.68/69</b>	0.4	0.4	0.4	0.4	0.3	0.4	0.3	0.3	0.3	0.4	0.4	0.4

RIO MAPOCHO EN LOS ALMENDROS



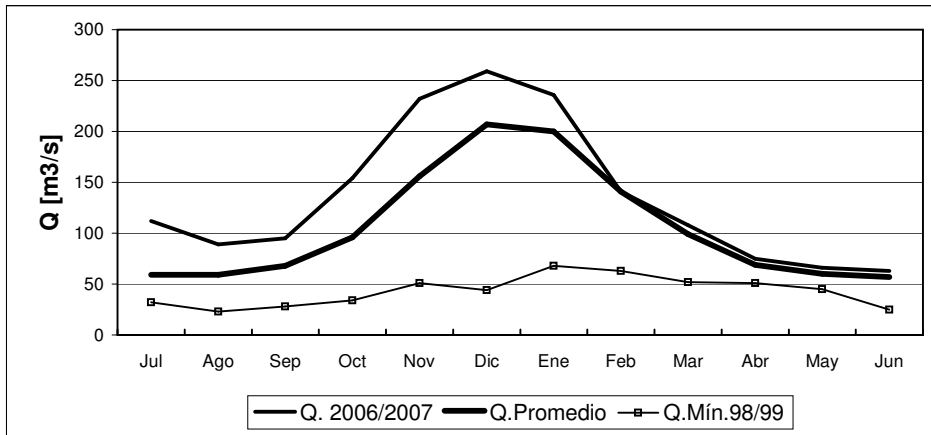
	Jul	Ago	Sep	Oct	Nov	Dic	Ene	Feb	Mar	Abr	May	Jun
<b>Q. 2006/2007</b>	12.3	5.7	6.7	9.4	12.2	9.4	5.6	3.3	2.6	2.0	1.6	1.9
<b>Q. Promedio</b>	5.0	5.4	7.9	12.0	14.0	13.0	8.4	4.8	3.3	2.3	2.8	3.9
<b>Q. Mín.68/69</b>	0.8	0.6	0.9	1.0	1.0	1.1	1.9	1.8	1.2	1.3	0.9	0.8

RIO MAPOCHO EN RINCONADA DE MAIPU



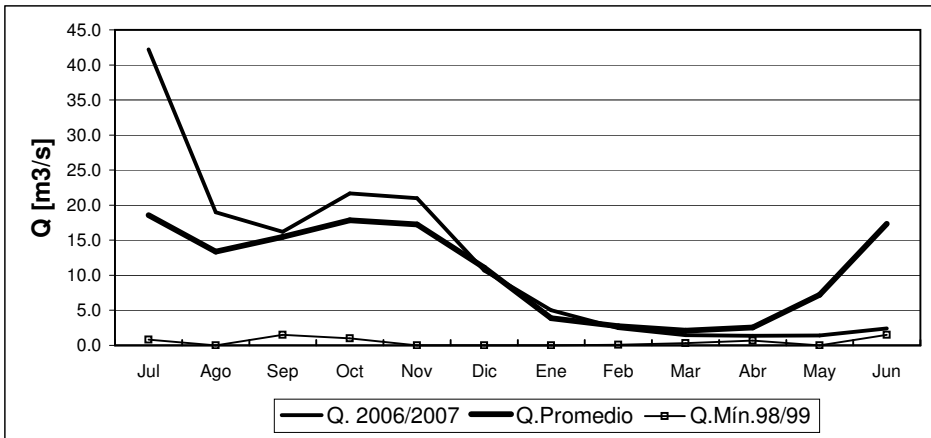
	Jul	Ago	Sep	Oct	Nov	Dic	Ene	Feb	Mar	Abr	May	Jun
<b>Q. 2006/2007</b>	69.4	56.1	43.7	57.4	57.6	53.0	44.2	36.6	32.6	25.7	16.3	28.8
<b>Q. Promedio</b>	35.9	31.6	28.0	27.1	29.5	29.7	22.6	19.6	18.7	18.1	21.0	30.3
<b>Q. Mín.68/69</b>	6.0	4.6	3.4	3.2	3.1	2.2	2.9	5.3	6.5	11.8	10.4	8.1

RIO MAIPO EN EL MANZANO



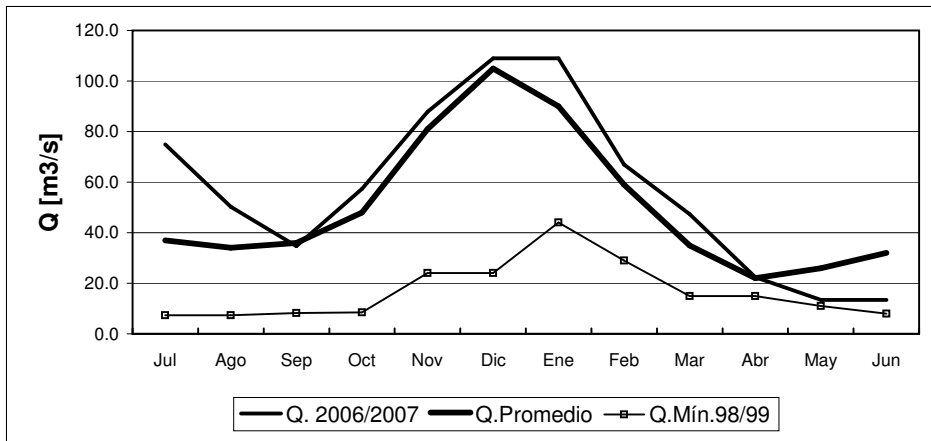
	Jul	Ago	Sep	Oct	Nov	Dic	Ene	Feb	Mar	Abr	May	Jun
<b>Q. 2006/2007</b>	112	89	95	154	232	259	236	141	108	75	66	63
<b>Q. Promedio</b>	59	59	68	96	156	207	200	141	99	69	60	57
<b>Q. Mín.98/99</b>	32	23	28	34	51	44	68	63	52	51	45	25

RIO CLARO EN EL VALLE 2



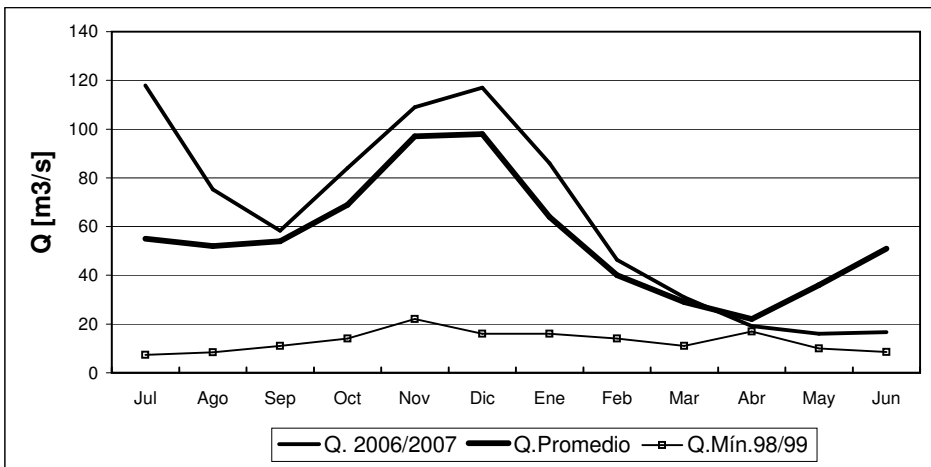
	Jul	Ago	Sep	Oct	Nov	Dic	Ene	Feb	Mar	Abr	May	Jun
<b>Q. 2006/2007</b>	42.2	19.0	16.2	21.7	21.0	10.7	5.0	2.5	1.5	1.4	1.4	2.4
<b>Q. Promedio</b>	18.6	13.4	15.5	17.9	17.2	11.1	3.9	2.7	2.1	2.6	7.2	17.3
<b>Q. Mín.98/99</b>	0.8	0.0	1.5	1.0	0.0	0.0	0.0	0.1	0.3	0.7	0.0	1.5

RIO TINGUIRIRICA BAJO BRIONES



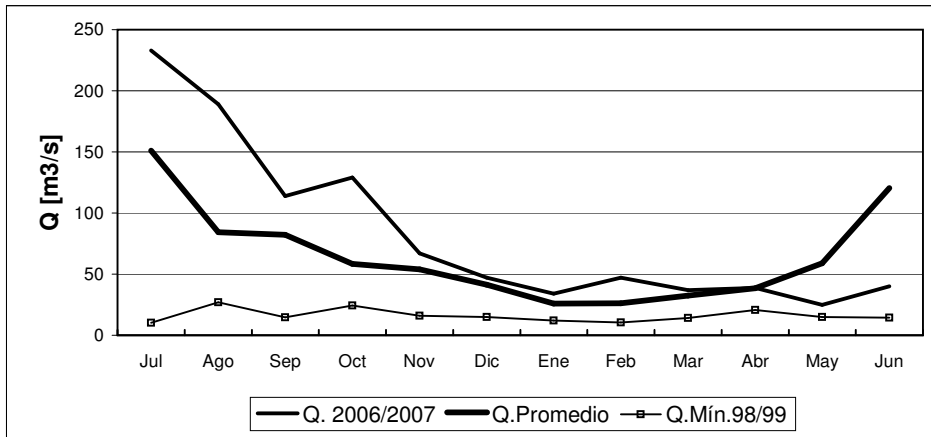
	Jul	Ago	Sep	Oct	Nov	Dic	Ene	Feb	Mar	Abr	May	Jun
<b>Q. 2006/2007</b>	74.9	50.3	34.7	57.3	87.9	109.0	109.0	67.0	47.4	22.4	13.4	13.4
<b>Q. Promedio</b>	37.0	34.0	36.0	48.0	81.0	105.0	90.0	59.0	35.0	22.0	26.0	32.0
<b>Q. Mín.98/99</b>	7.4	7.4	8.2	8.5	24.0	24.0	44.0	29.0	15.0	15.0	11.0	8.0

RIO TENO DESPUES DE JUNTA



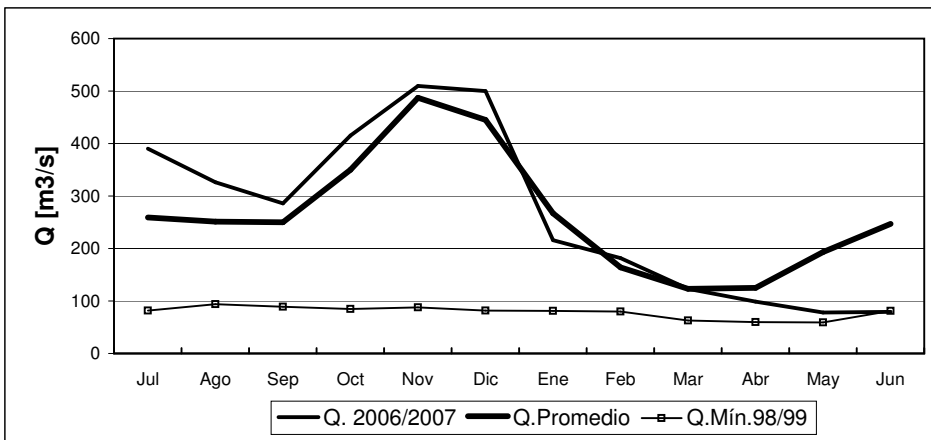
	Jul	Ago	Sep	Oct	Nov	Dic	Ene	Feb	Mar	Abr	May	Jun
<b>Q. 2006/2007</b>	118	75	58	84	109	117	86	46	31	19	16	16.7
<b>Q. Promedio</b>	55	52	54	69	97	98	64	40	29	22	36	51
<b>Q. Mín.98/99</b>	7.4	8.4	11	14	22	16	16	14	11	17	10	8.6

RIO CLARO EN RAUQUEN



	Jul	Ago	Sep	Oct	Nov	Dic	Ene	Feb	Mar	Abr	May	Jun
<b>Q. 2006/2007</b>	233	189	114	129	67	47	34	47	37	39	25	40
<b>Q. Promedio</b>	151	84	82	58	54	41	26	26	33	39	59	121
<b>Q. Mín.98/99</b>	10	27	15	24	16	15	12	10	14	21	15	15

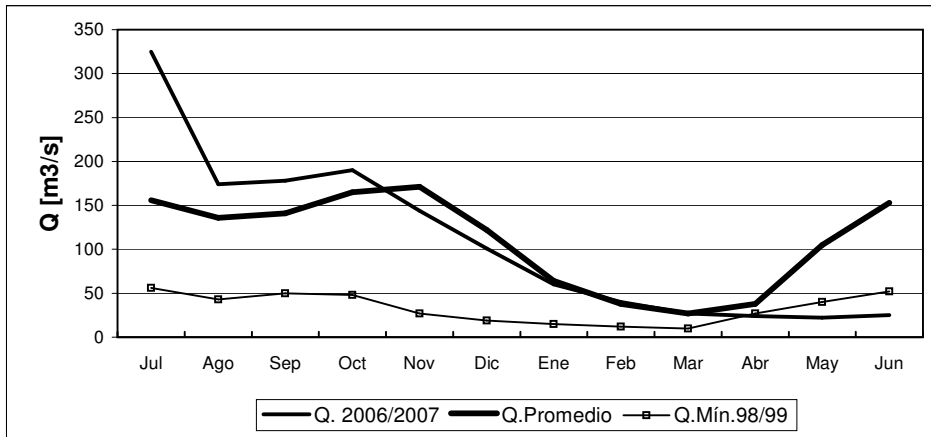
RIO MAULE EN ARMERILLO (R. N.)



	Jul	Ago	Sep	Oct	Nov	Dic	Ene	Feb	Mar	Abr	May	Jun
<b>Q. 2006/2007</b>	390	326	286	415	510	500	216	182	123	99	78	79
<b>Q. Promedio</b>	259	251	250	350	487	445	267	164	123	125	193	247
<b>Q. Mín.98/99</b>	82	94	89	85	88	82	81	80	63	60	59	81

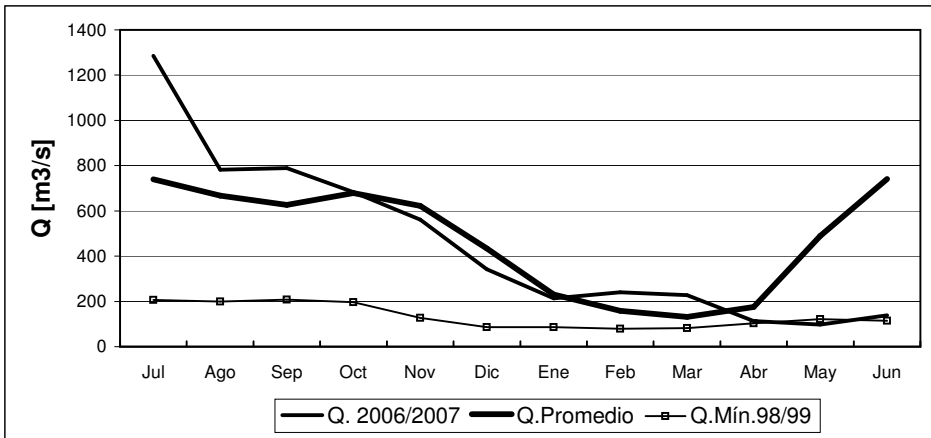


RIO ÑUBLE EN SAN FABIAN



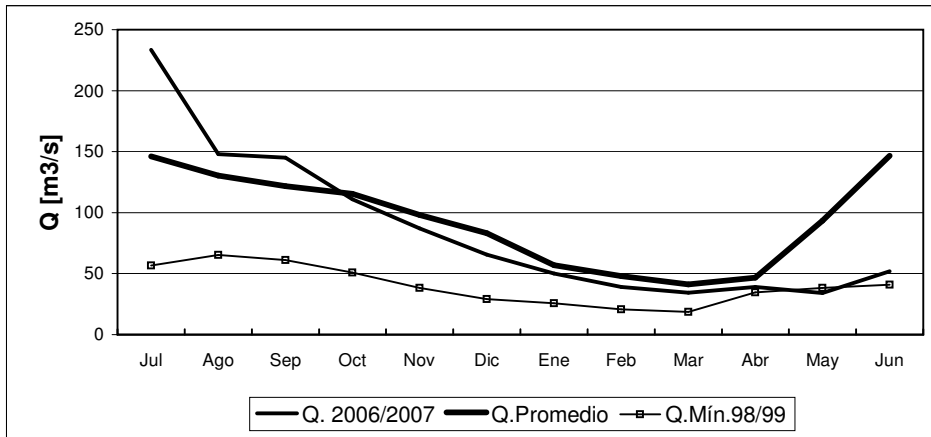
	Jul	Ago	Sep	Oct	Nov	Dic	Ene	Feb	Mar	Abr	May	Jun
<b>Q. 2006/2007</b>	325	174	178	190	144	101	60	40	27	24	22	25
<b>Q.Promedio</b>	156	136	141	165	171	122	64	38	27	38	105	153
<b>Q.Mín.98/99</b>	56	43	50	48	27	19	15	12	10	27	40	52

RIO BIO-BIO EN RUCALHUE



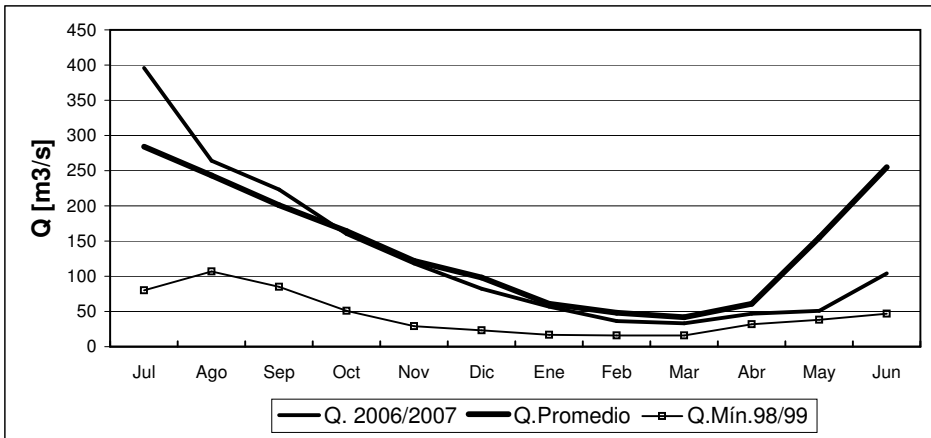
	Jul	Ago	Sep	Oct	Nov	Dic	Ene	Feb	Mar	Abr	May	Jun
<b>Q. 2006/2007</b>	1285	782	789	683	561	342	214	240	227	113	97	139
<b>Q.Promedio</b>	740	668	627	679	622	434	231	158	132	176	489	741
<b>Q.Mín.98/99</b>	207	200	208	197	127	86	86	79	82	103	122	114

RIO CAUTIN EN RARI-RUCA



	Jul	Ago	Sep	Oct	Nov	Dic	Ene	Feb	Mar	Abr	May	Jun
<b>Q. 2006/2007</b>	233	148	145	111	87	66	50	39	34	39	34	52
<b>Q. Promedio</b>	146	131	122	116	98	83	57	48	41	47	93	147
<b>Q. Mín.98/99</b>	57	65	61	51	38	29	26	21	19	35	38	41

RIO CAUTIN EN CAJON

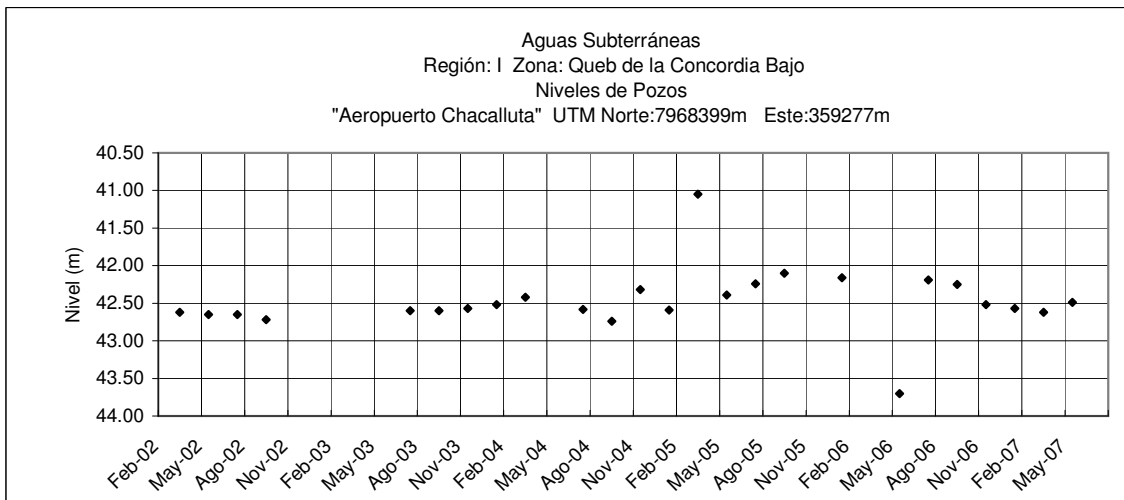


	Jul	Ago	Sep	Oct	Nov	Dic	Ene	Feb	Mar	Abr	May	Jun
<b>Q. 2006/2007</b>	396	264	223	160	118	82	57	36	33	47	51	104
<b>Q. Promedio</b>	284	243	201	164	122	98	61	48	42	61	155	255
<b>Q. Mín.98/99</b>	80	107	85	51	29	23	17	16	16	32	38	47

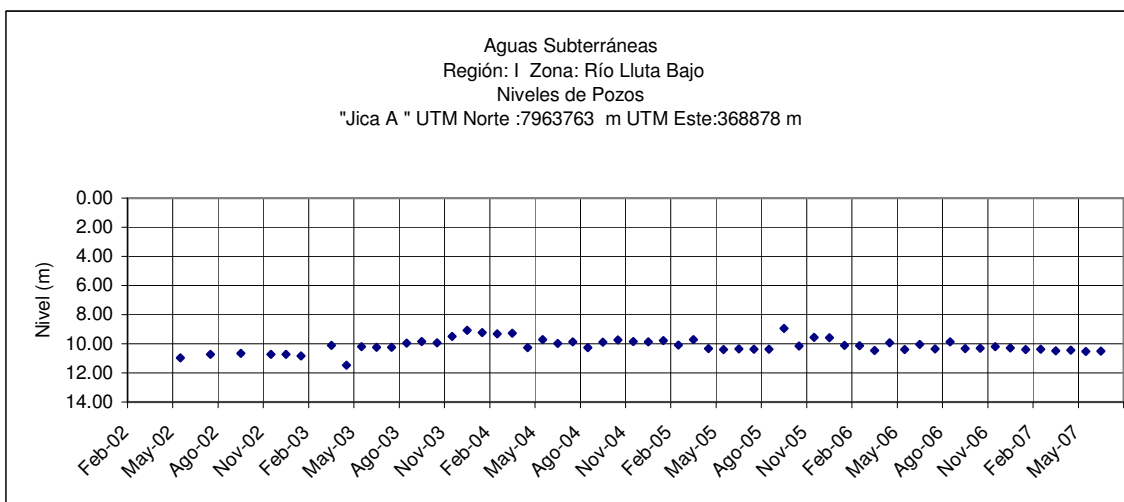
# Informe de Aguas Subterráneas

## Niveles de Pozos en metros

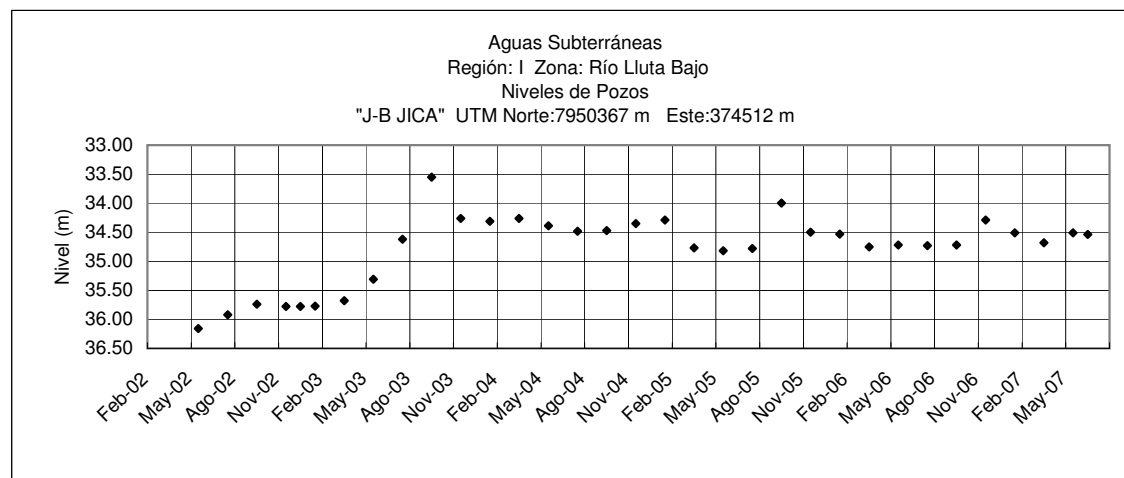
\*Gráficos de últimos cinco años.



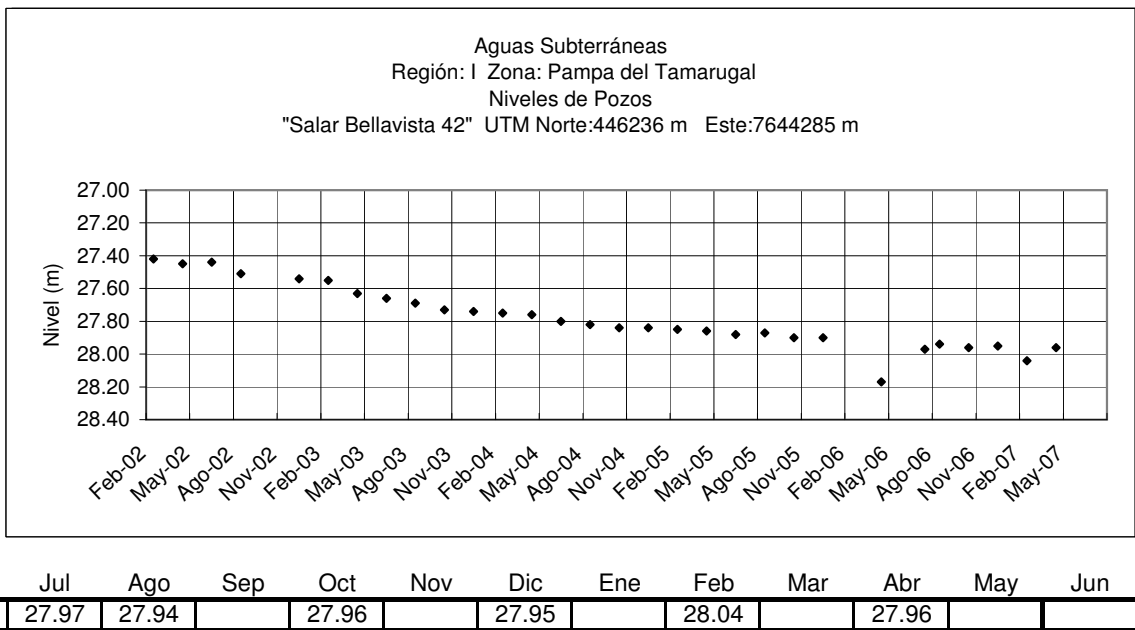
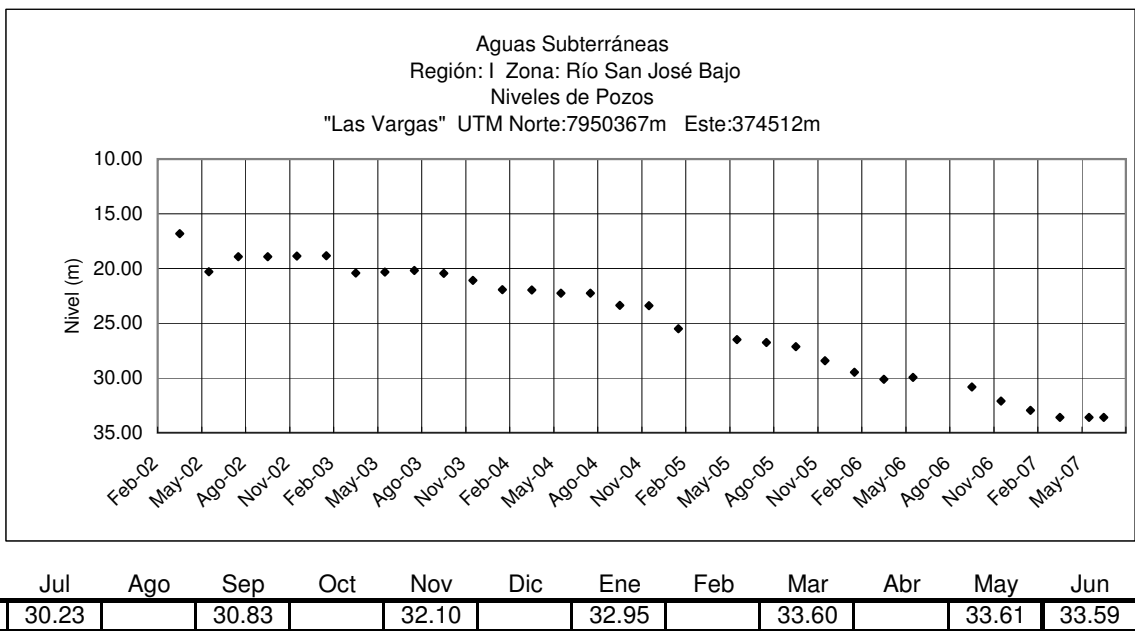
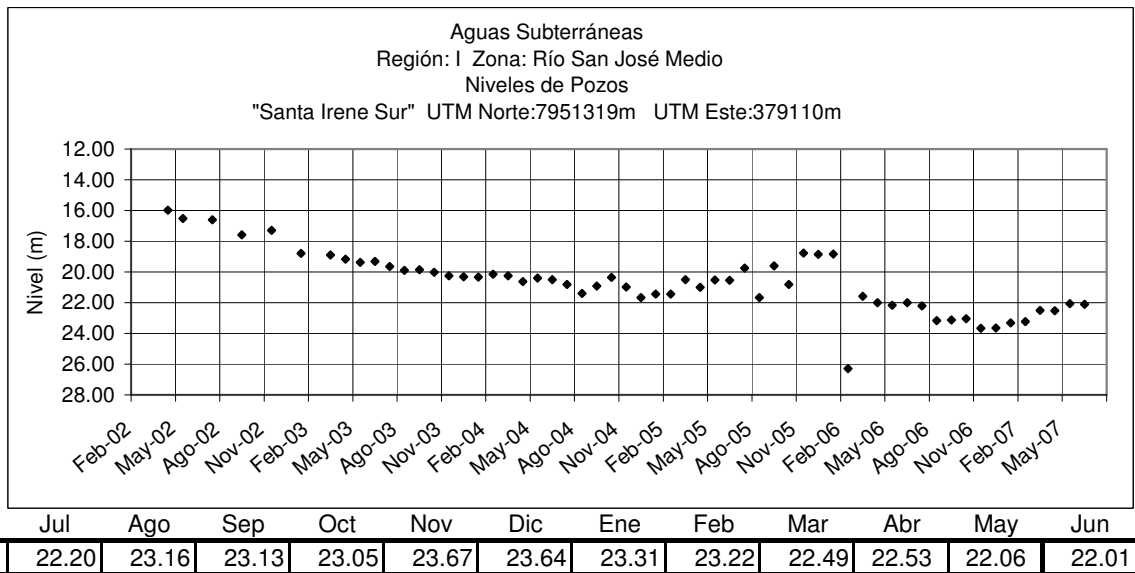
	Jul	Ago	Sep	Oct	Nov	Dic	Ene	Feb	Mar	Abr	May	Jun
2006-2007	42.19		42.25		42.52		42.57		42.62		42.49	

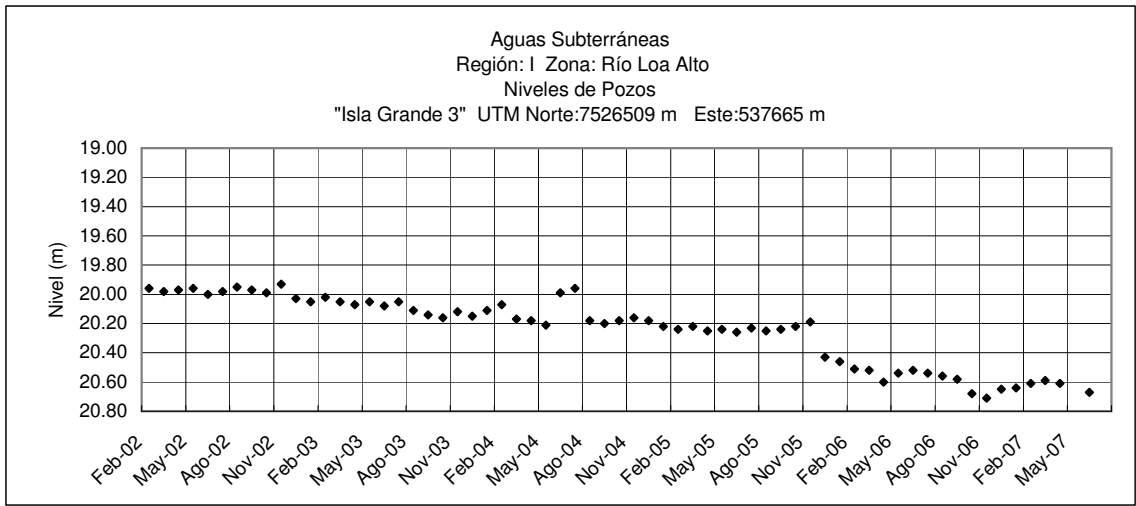


	Jul	Ago	Sep	Oct	Nov	Dic	Ene	Feb	Mar	Abr	May	Jun
2006-2007	10.35	9.87	10.32	10.3	10.2	10.29	10.39	10.37	10.49	10.45	10.53	10.51

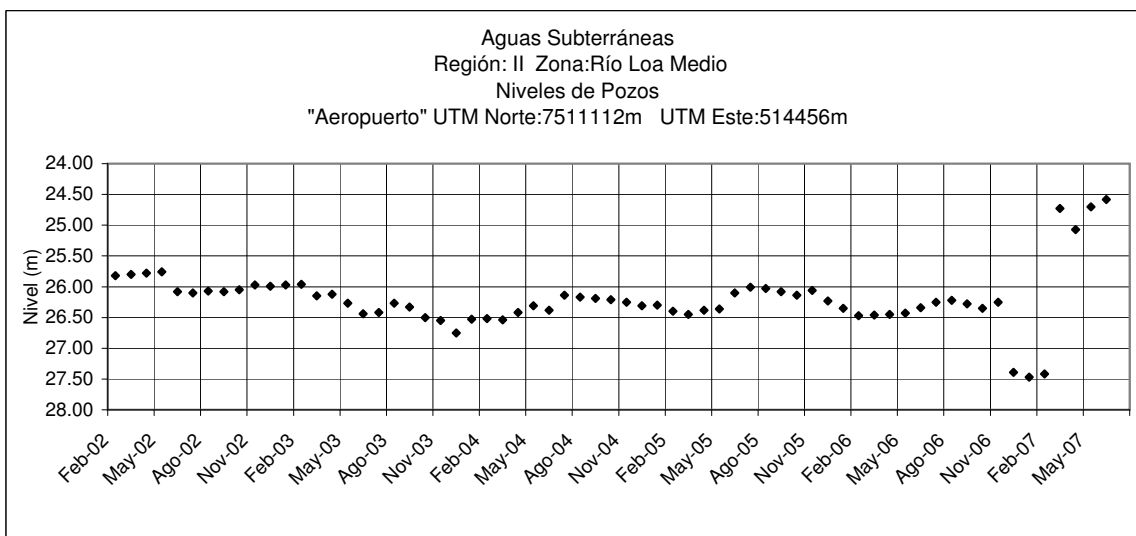


	Jul	Ago	Sep	Oct	Nov	Dic	Ene	Feb	Mar	Abr	May	Jun
2006-2007	34.73		34.72		34.29		34.51		34.68		34.51	34.54

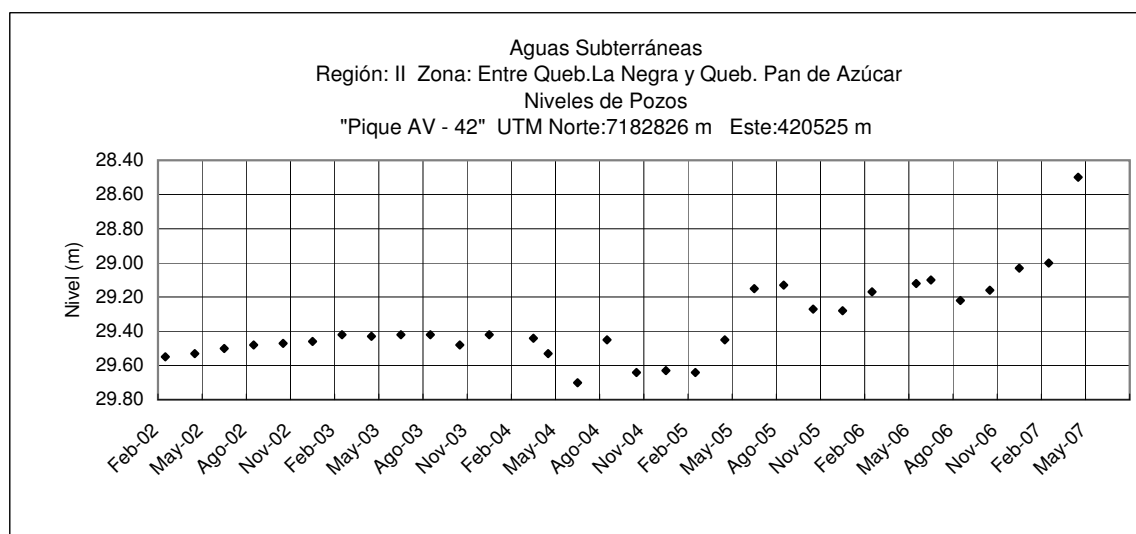




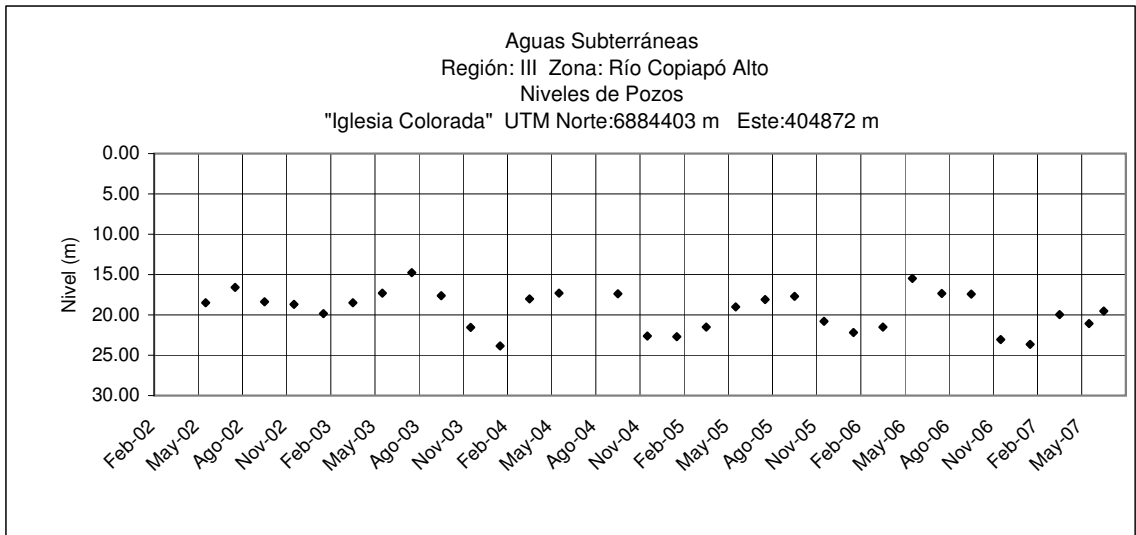
	Jul	Ago	Sep	Oct	Nov	Dic	Ene	Feb	Mar	Abr	May	Jun
2006-2007	20.54	20.56	20.58	20.68	20.71	20.65	20.64	20.61	20.59	20.61		20.67



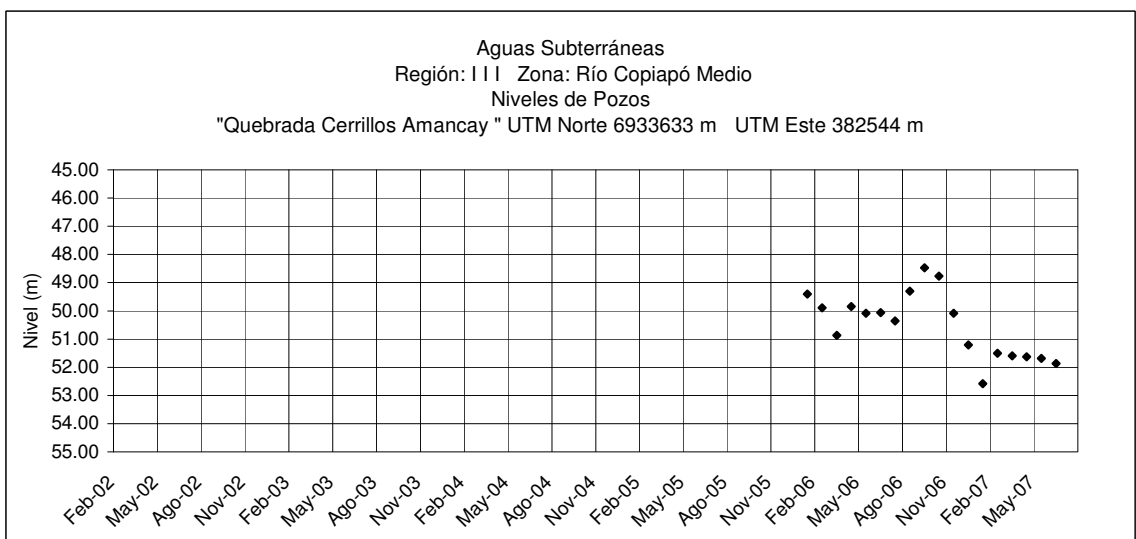
	Jul	Ago	Sep	Oct	Nov	Dic	Ene	Feb	Mar	Abr	May	Jun
2006-2007	26.25	26.22	26.28	26.35	26.25	27.39	27.47	27.42	24.73	25.07	24.70	24.58



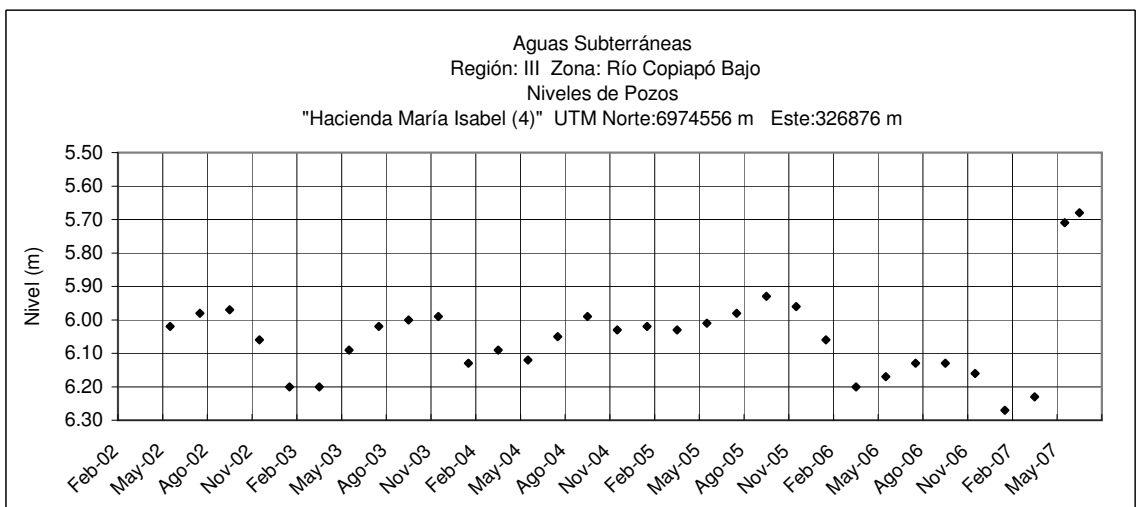
	Jul	Ago	Sep	Oct	Nov	Dic	Ene	Feb	Mar	Abr	May	Jun
2006-2007		29.22		29.16		29.03		29.00		28.50		



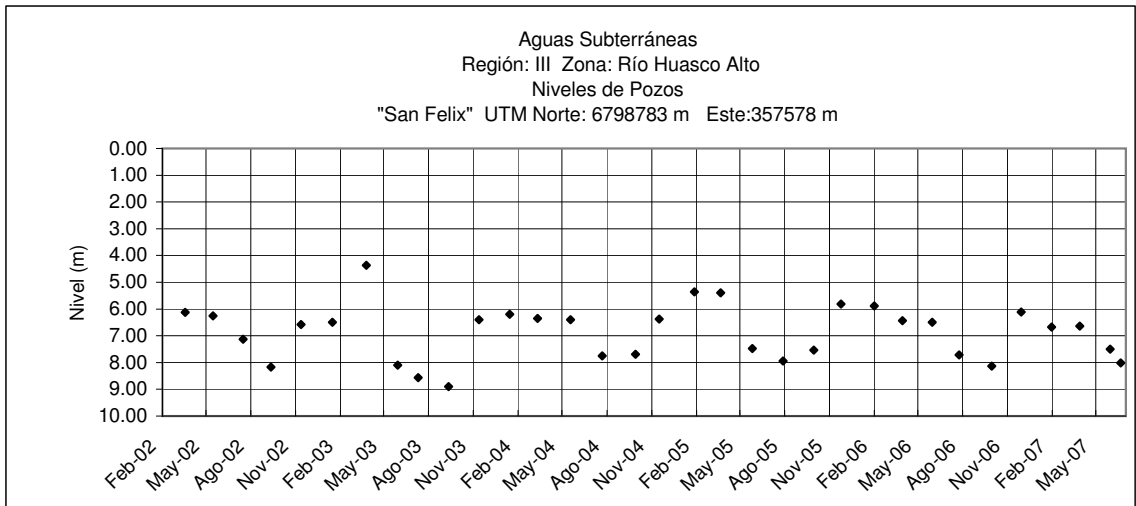
	Jul	Ago	Sep	Oct	Nov	Dic	Ene	Feb	Mar	Abr	May	Jun
2006-2007	17.33		17.41		23.06		23.65		19.97		21.09	19.51



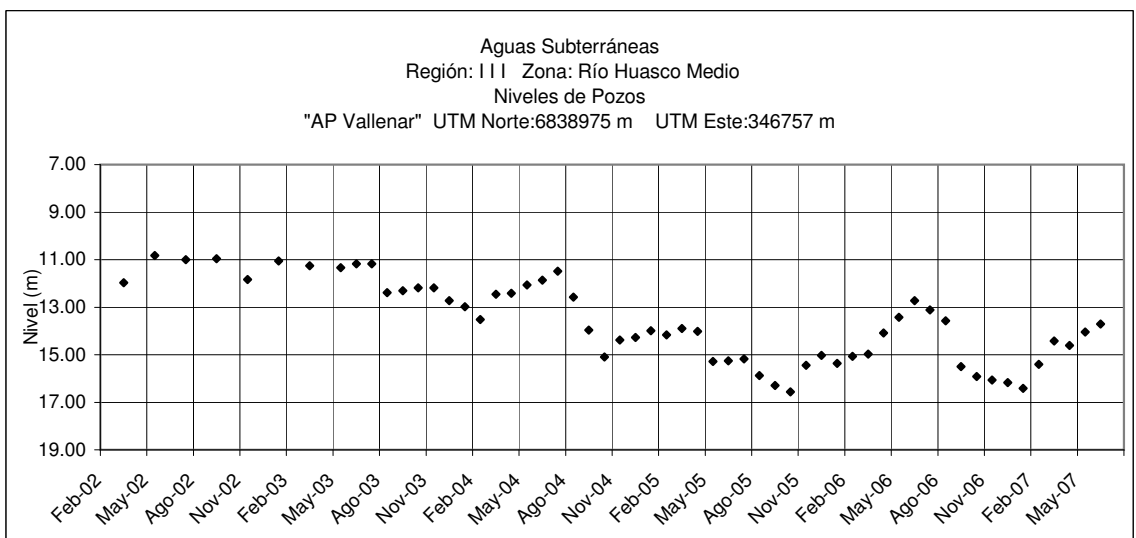
	Jul	Ago	Sep	Oct	Nov	Dic	Ene	Feb	Mar	Abr	May	Jun
2006-2007	50.36	49.3	48.47	48.77	50.09	51.21	52.58	51.5	51.59	51.63	51.69	51.87



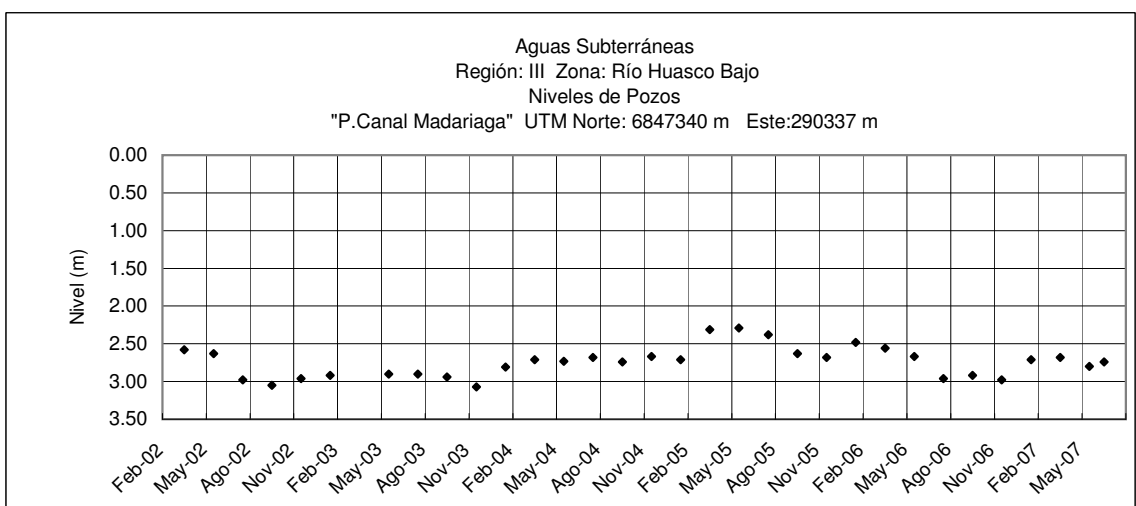
	Jul	Ago	Sep	Oct	Nov	Dic	Ene	Feb	Mar	Abr	May	Jun
2006-2007	6.13		6.13		6.16		6.27		6.23		5.71	5.68



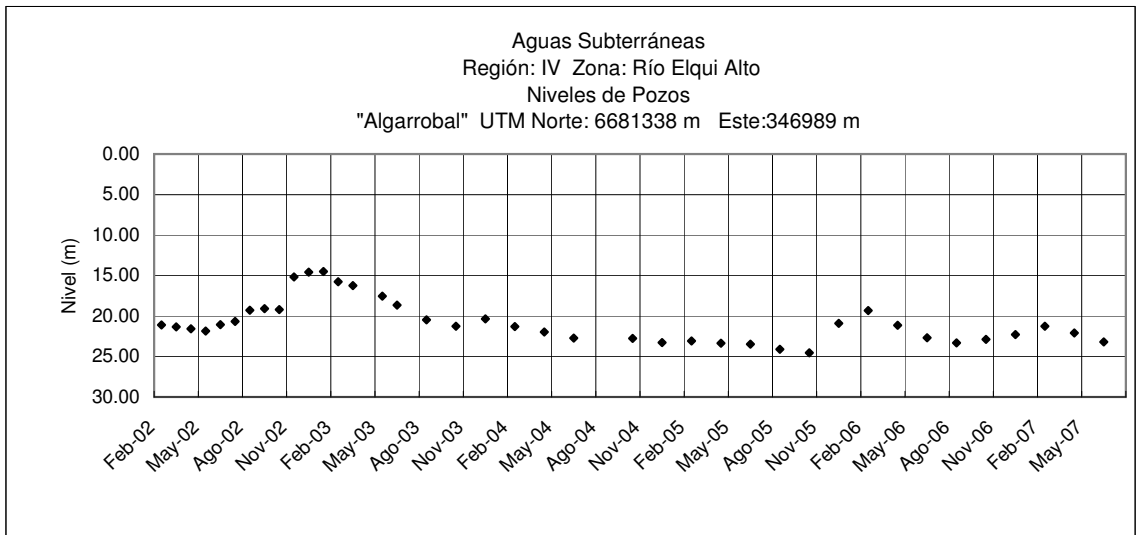
	Jul	Ago	Sep	Oct	Nov	Dic	Ene	Feb	Mar	Abr	May	Jun
2006-2007	7.72		8.13		6.11		6.68		6.64		7.50	8.01



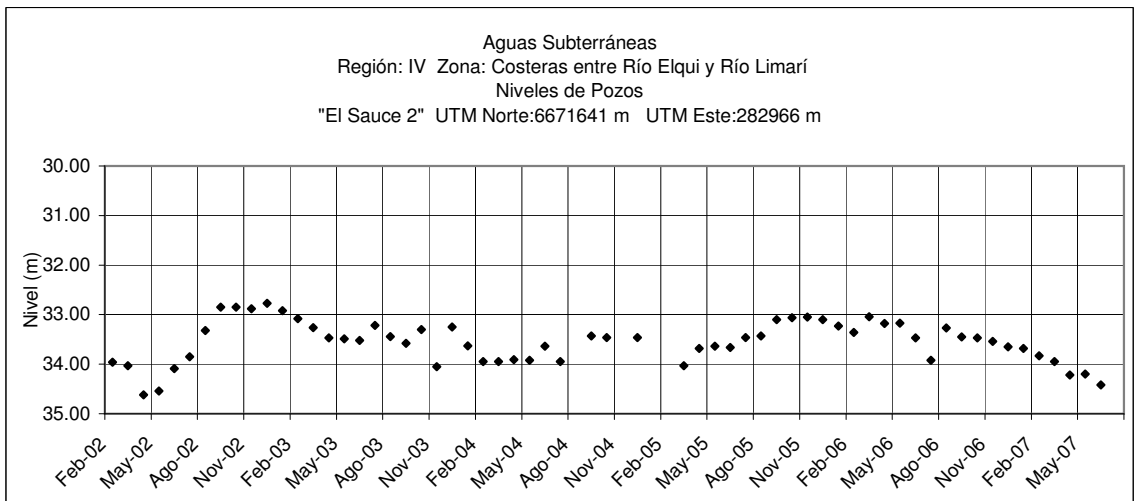
	Jul	Ago	Sep	Oct	Nov	Dic	Ene	Feb	Mar	Abr	May	Jun
2006-2007	13.11	13.57	15.50	15.92	16.07	16.17	16.41	15.41	14.42	14.61	14.05	13.71



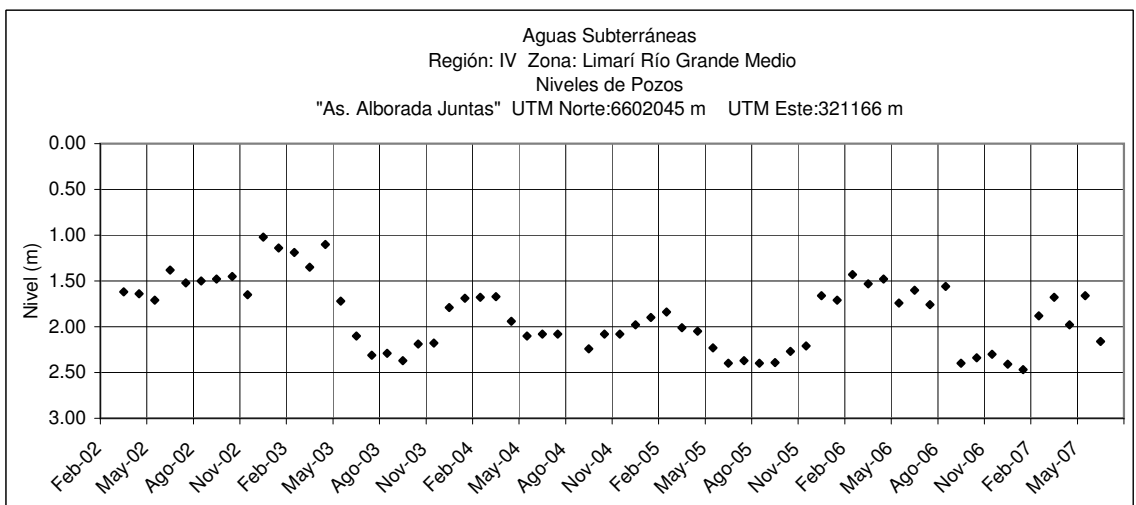
	Jul	Ago	Sep	Oct	Nov	Dic	Ene	Feb	Mar	Abr	May	Jun
2006-2007	2.96		2.92		2.98		2.71		2.68		2.80	2.74



	Jul	Ago	Sep	Oct	Nov	Dic	Ene	Feb	Mar	Abr	May	Jun
2006-2007		23.32		22.87		22.31		21.27		22.09		23.22

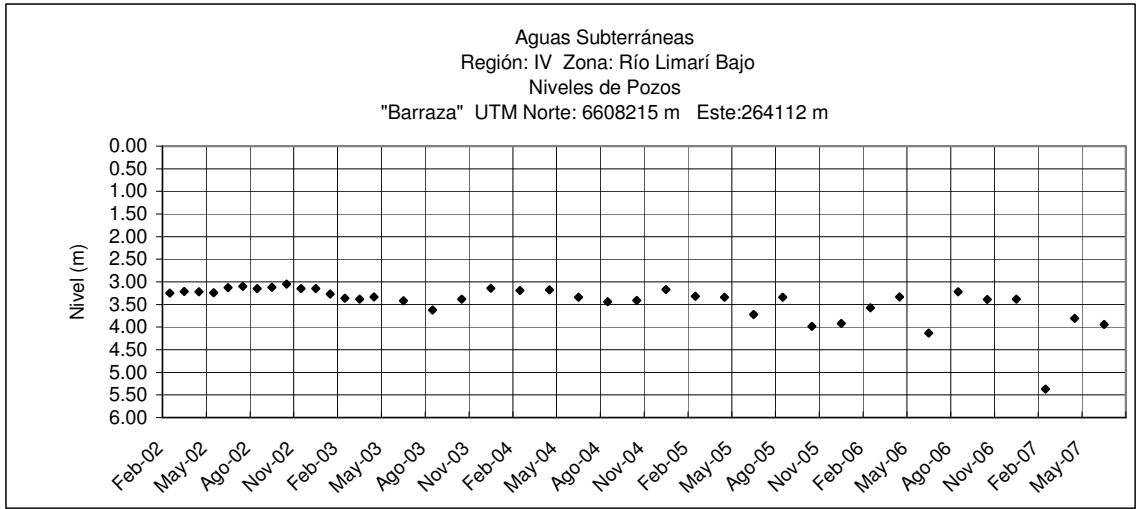


	Jul	Ago	Sep	Oct	Nov	Dic	Ene	Feb	Mar	Abr	May	Jun
2006-2007	33.92	33.27	33.45	33.47	33.54	33.65	33.68	33.83	33.95	34.22	34.20	34.42

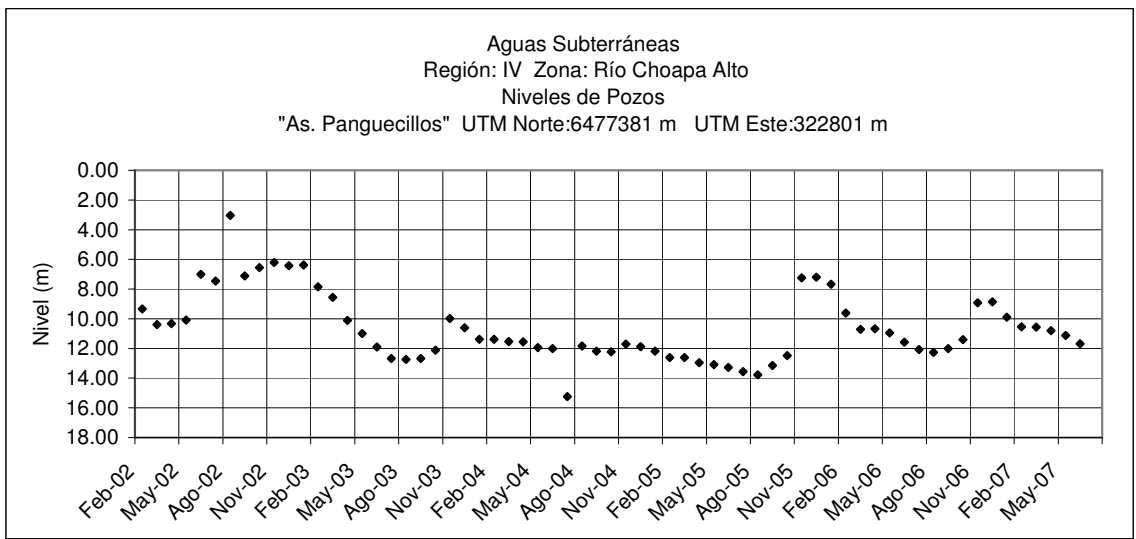


	Jul	Ago	Sep	Oct	Nov	Dic	Ene	Feb	Mar	Abr	May	Jun
2006-2007	.	1.56	2.40	2.34	2.30	2.41	2.47	1.88	1.68	1.98	1.66	2.16

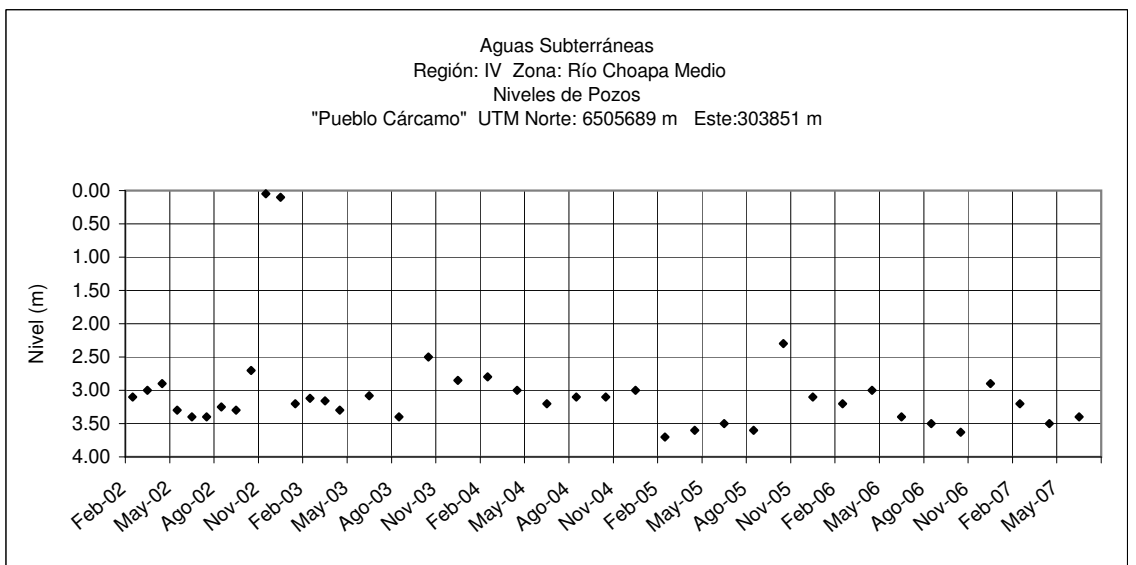




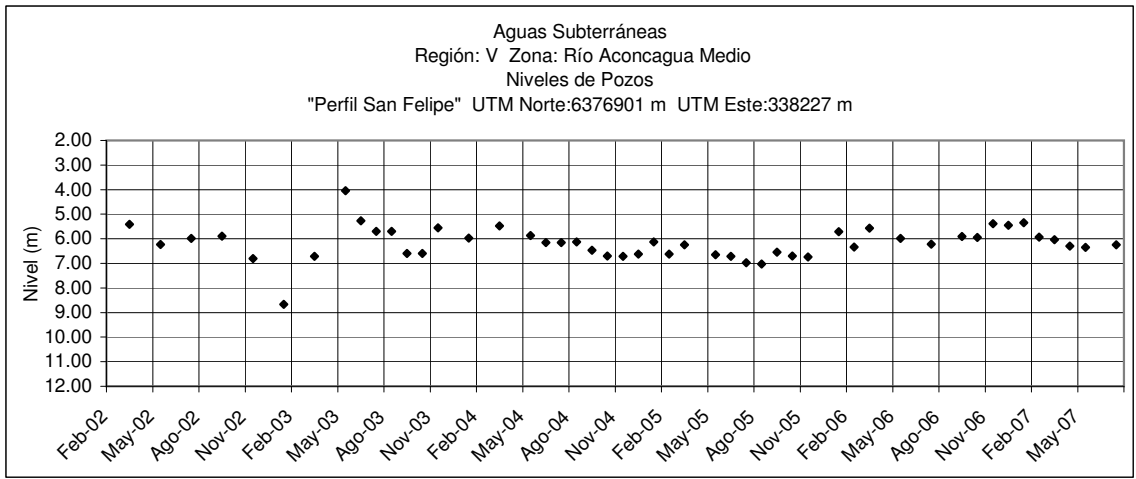
	Jul	Ago	Sep	Oct	Nov	Dic	Ene	Feb	Mar	Abr	May	Jun
2006-2007		3.22		3.39		3.38		5.37		3.81		3.94



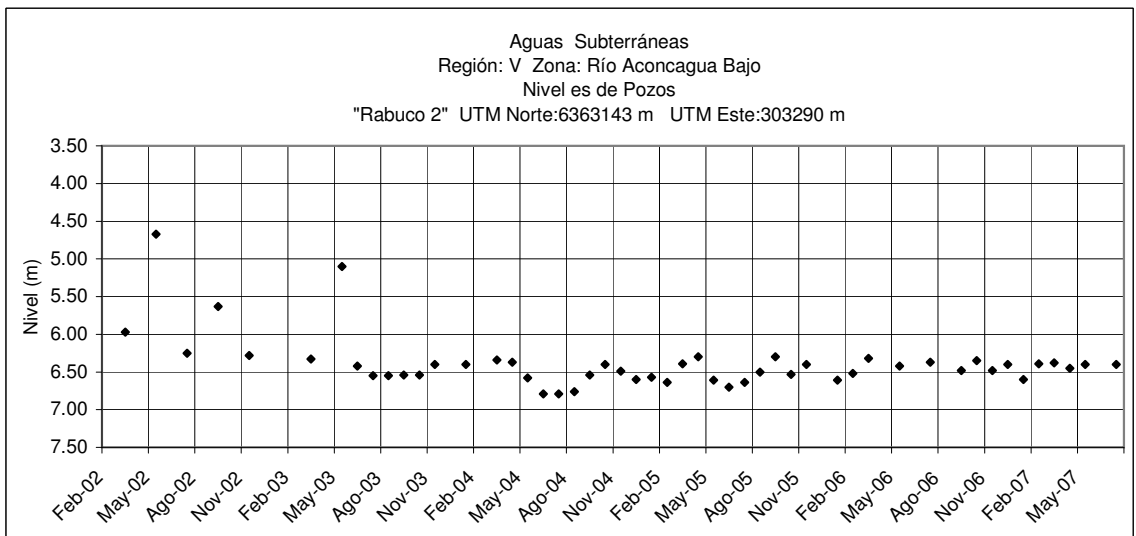
	Jul	Ago	Sep	Oct	Nov	Dic	Ene	Feb	Mar	Abr	May	Jun
2006-2007	12.08	12.26	12.00	11.40	8.93	8.85	9.90	10.55	10.56	10.80	11.12	11.68



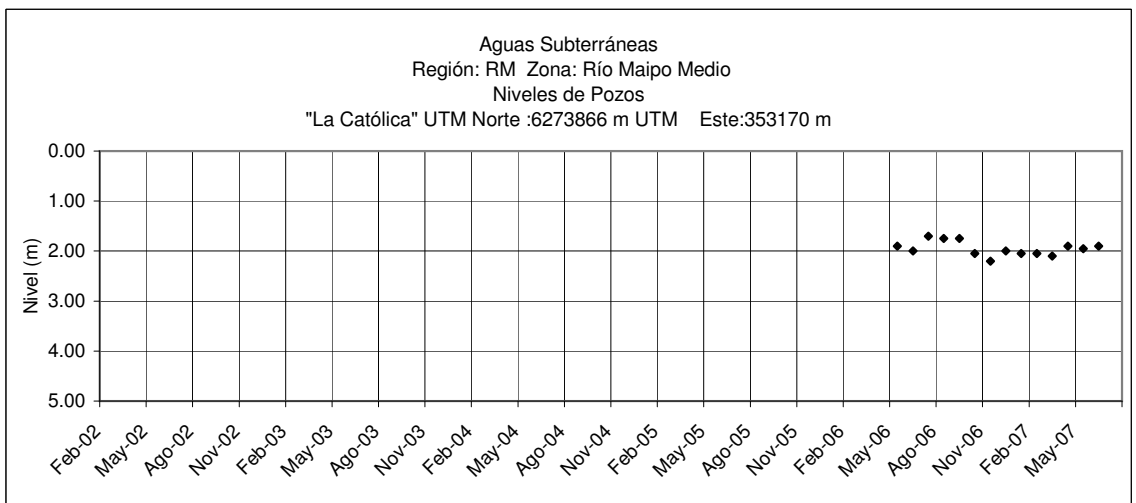
	Jul	Ago	Sep	Oct	Nov	Dic	Ene	Feb	Mar	Abr	May	Jun
2006-2007		3.50		3.63		2.90		3.20		3.50		3.40



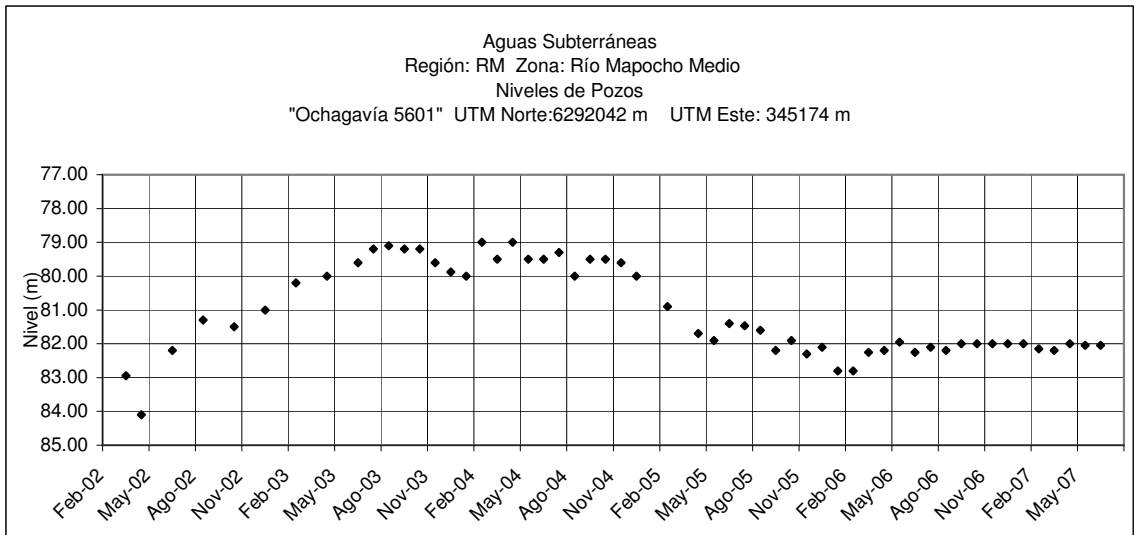
	Jul	Ago	Sep	Oct	Nov	Dic	Ene	Feb	Mar	Abr	May	Jun
2006-2007	6.22	.	5.91	5.95	5.39	5.45	5.34	5.93	6.03	6.30	6.35	.



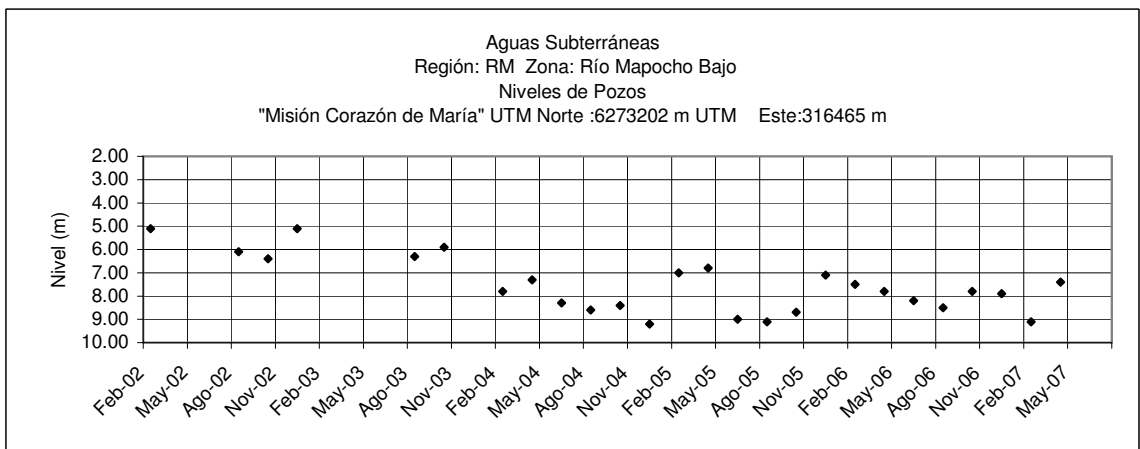
	Jul	Ago	Sep	Oct	Nov	Dic	Ene	Feb	Mar	Abr	May	Jun
2006-2007	6.37	.	6.48	6.35	6.48	6.40	6.60	6.39	6.38	6.45	6.40	.



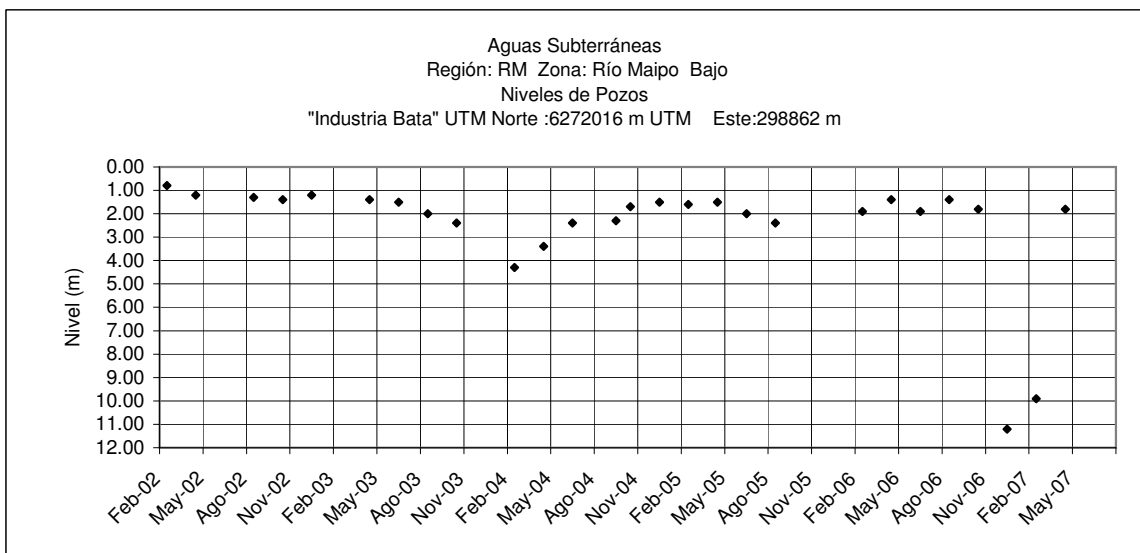
	Jul	Ago	Sep	Oct	Nov	Dic	Ene	Feb	Mar	Abr	May	Jun
2006-2007	1.70	1.75	1.75	2.05	2.20	2.00	2.05	2.05	2.10	1.90	1.95	1.90



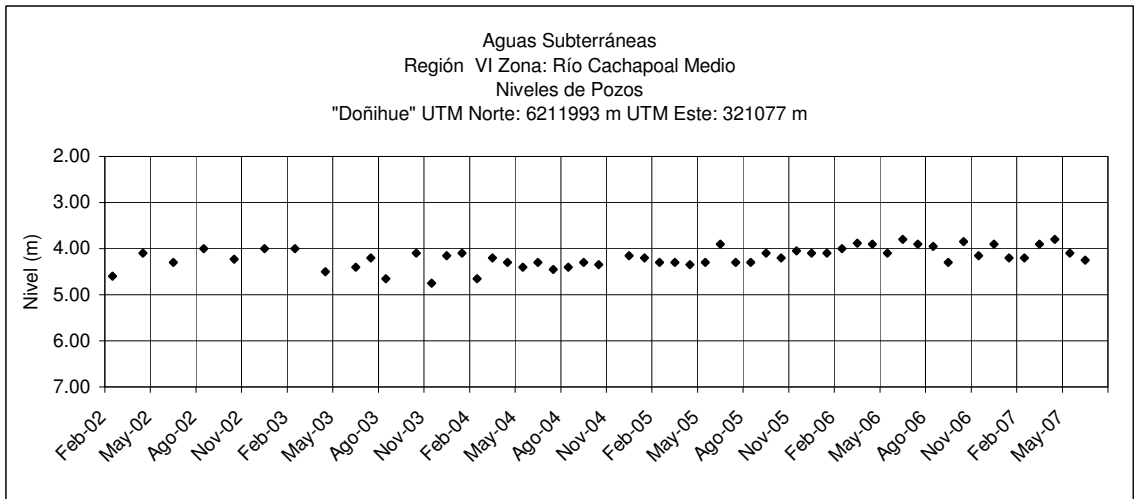
	Jul	Ago	Sep	Oct	Nov	Dic	Ene	Feb	Mar	Abr	May	Jun
2006-2007	82.10	82.20	82.00	82.00	82.00	82.00	82.00	82.15	82.20	82.00	82.05	82.05



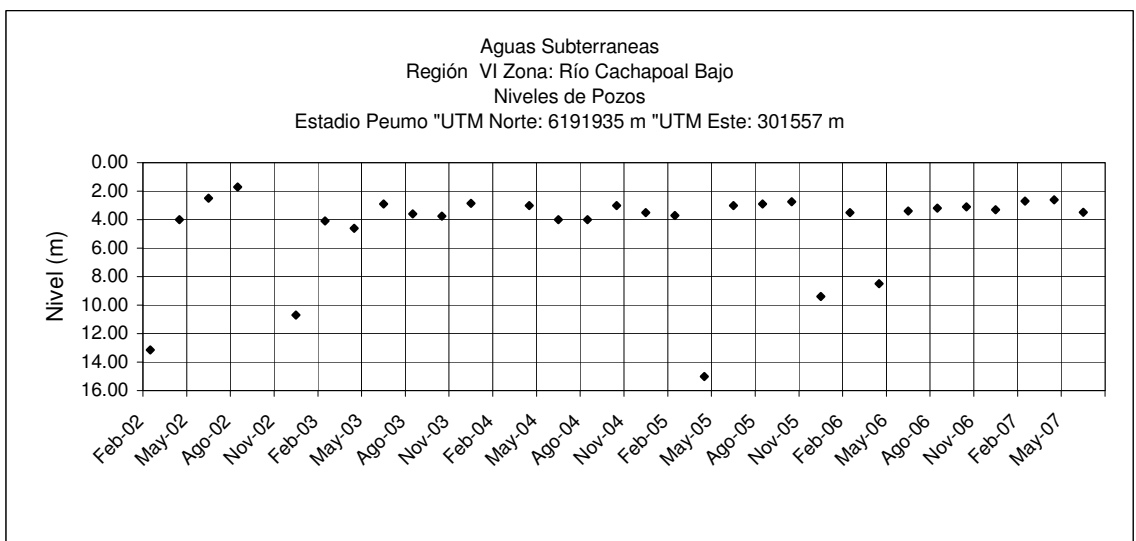
	Jul	Ago	Sep	Oct	Nov	Dic	Ene	Feb	Mar	Abr	May	Jun
2006-2007		8.50		7.80		7.90		9.10		7.40		



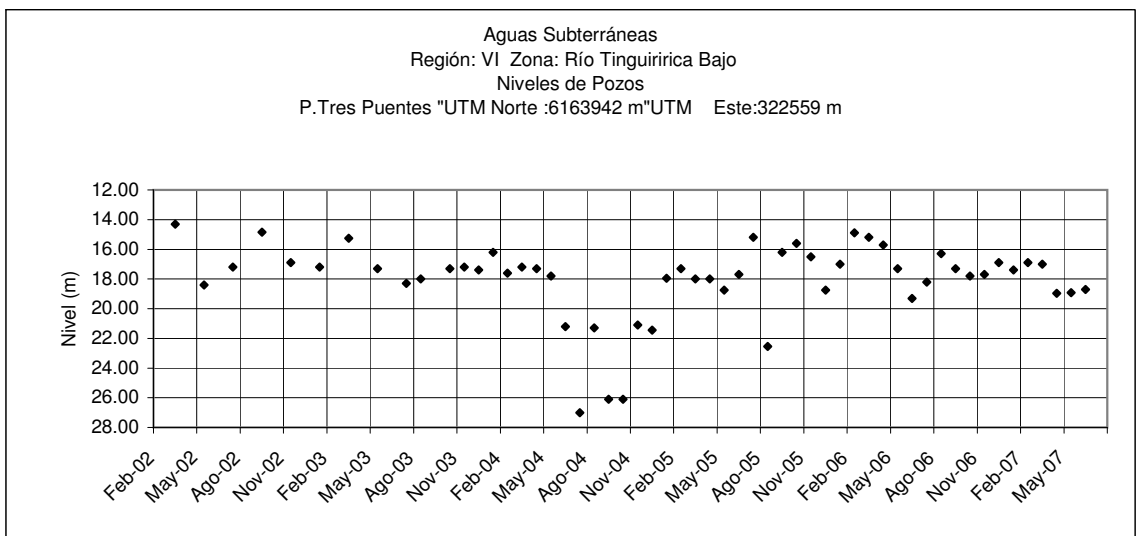
	Jul	Ago	Sep	Oct	Nov	Dic	Ene	Feb	Mar	Abr	May	Jun
2006-2007		1.40		1.80		11.20		9.90		1.80		



	Jul	Ago	Sep	Oct	Nov	Dic	Ene	Feb	Mar	Abr	May	Jun
2006-2007	3.90	3.95	4.30	3.85	4.15	3.90	4.20	4.20	3.90	3.80	4.10	4.25

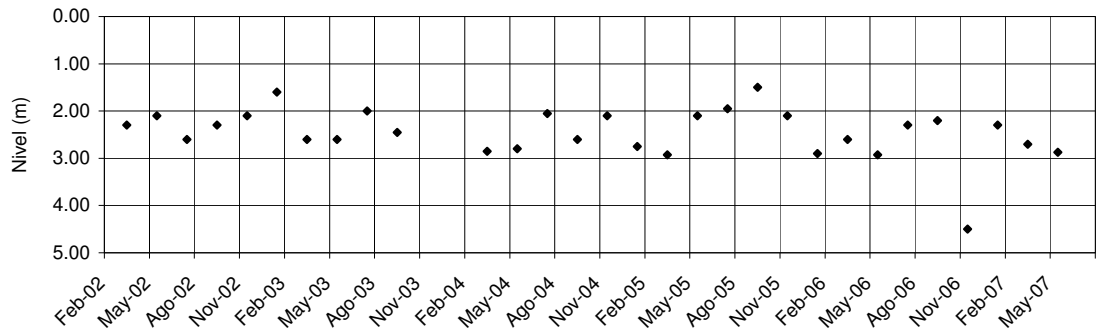


	Jul	Ago	Sep	Oct	Nov	Dic	Ene	Feb	Mar	Abr	May	Jun
2006-2007		3.20		3.10		3.30		2.70		2.60		3.48



	Jul	Ago	Sep	Oct	Nov	Dic	Ene	Feb	Mar	Abr	May	Jun
2006-2007	18.20	16.30	17.30	17.80	17.70	16.90	17.40	16.90	17.00	18.97	18.92	18.70

Aguas Subterráneas  
 Región VI Zona: Río Tinguiririca Bajo  
 Niveles de Pozos  
 "Asentamiento La Puerta" UTM Norte: 6167913 m UTM Este: 281959 m



	Jul	Ago	Sep	Oct	Nov	Dic	Ene	Feb	Mar	Abr	May	Jun
2006-2007	2.30		2.20		4.50		2.30		2.70		2.87	